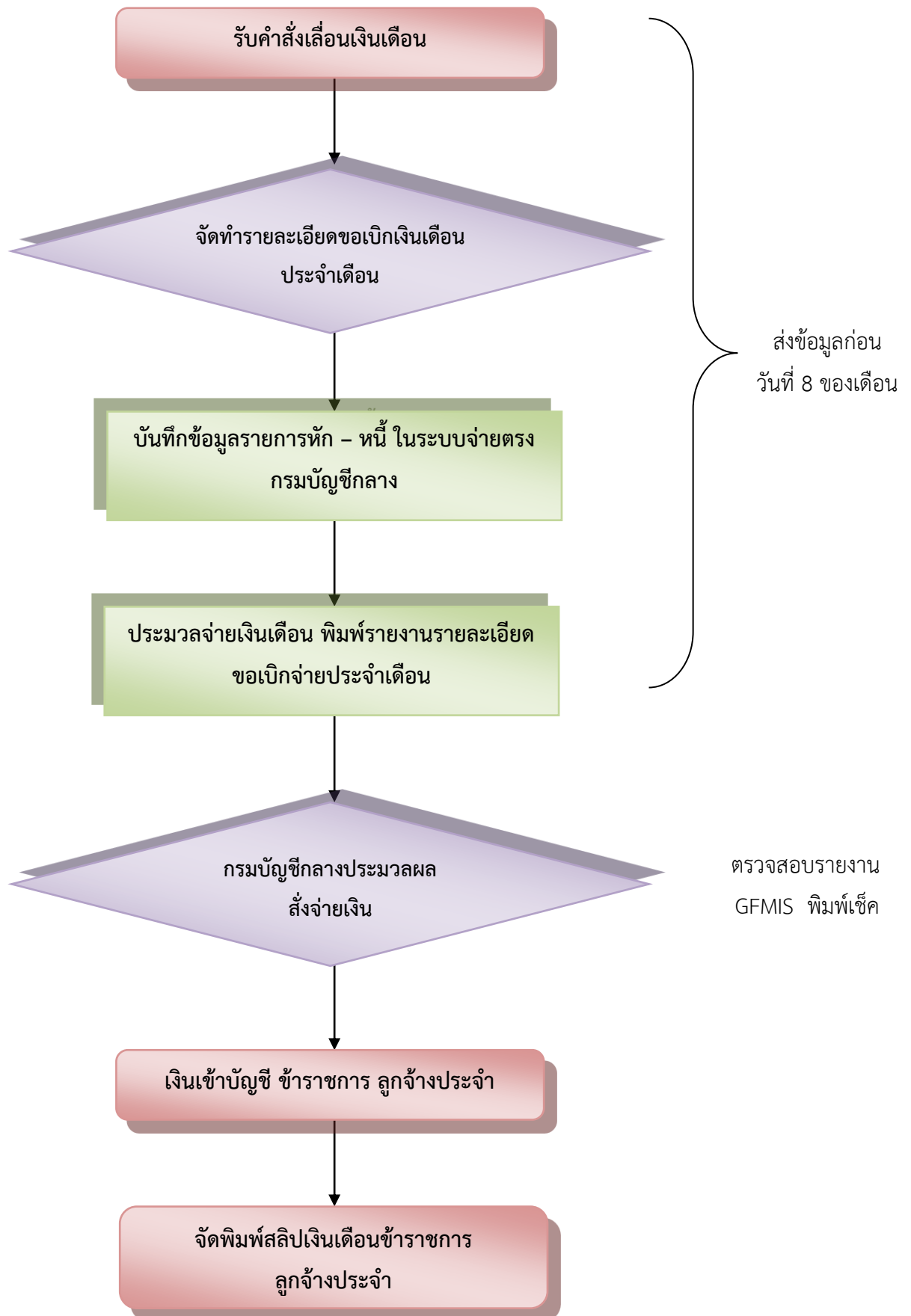


ขั้นตอนการเบิกเงินเดือนข้าราชการ ลูกจ้างประจำ  
ประเภท เงินงบประมาณแผ่นดิน ผ่านระบบจ่ายตรงเงินเดือนของกรมบัญชีกลาง Direct Payment



หมายเหตุ โอนเข้าบัญชีก่อน 3 วันทำการสุดท้ายของเดือน