



แผนยุทธศาสตร์  
มหาวิทยาลัยราชภัฏนครปฐม  
ประจำปีงบประมาณ พ.ศ. 2557 – 2561  
(ฉบับปรับปรุงครั้งที่ 3 พ.ศ. 2559)

กองนโยบายและแผน มหาวิทยาลัยราชภัฏนครปฐม



## แผนยุทธศาสตร์มหาวิทยาลัยราชภัฏนครปฐม พ.ศ. 2557 – 2561 (ฉบับปรับปรุงครั้งที่ 3 พ.ศ. 2559)

### ปรัชญา พันธกิจ อัตลักษณ์

มหาวิทยาลัยราชภัฏนครปฐมได้กำหนดปรัชญา พันธกิจ ค่านิยมหลัก อัตลักษณ์และเอกลักษณ์ไว้ดังต่อไปนี้

#### ปรัชญา

"การศึกษาสร้างคน คิดค้นภูมิปัญญา พัฒนาท้องถิ่น"

#### พันธกิจ

ตามพระราชบัญญัติมหาวิทยาลัยราชภัฏ พ.ศ.2547 ระบุไว้ใน มาตรา 7

“ ให้มหาวิทยาลัยเป็นสถาบันอุดมศึกษาเพื่อการพัฒนาท้องถิ่นที่เสริมสร้างพลังปัญญาของแผ่นดิน ฟื้นฟูพลังการเรียนรู้ เชิดชูภูมิปัญญาของท้องถิ่น สร้างสรรค์ศิลปวิทยา เพื่อความเจริญก้าวหน้าอย่างมั่นคงและยั่งยืนของปวงชน มีส่วนร่วมในการจัดการ การบำรุงรักษา การใช้ประโยชน์จาก ทรัพยากรธรรมชาติและสิ่งแวดล้อมอย่างสมดุลและยั่งยืน โดยมีวัตถุประสงค์ให้การศึกษา ส่งเสริม วิชาการและวิชาชีพชั้นสูง ทำการสอน วิจัย ให้บริการทางวิชาการแก่สังคม ปรับปรุง ถ่ายทอด และ พัฒนาเทคโนโลยี ทุนบำรุงศิลปะและวัฒนธรรม ผลิตครูและส่งเสริมวิทยฐานะครู”

จึงกำหนดพันธกิจของมหาวิทยาลัยราชภัฏนครปฐมไว้เป็น 6 ประการ คือ

1. ผลิตบัณฑิตที่มีคุณภาพคุณธรรมและขยายโอกาสทางการศึกษา
2. ผลิตบัณฑิตครูและส่งเสริมวิทยฐานะครู
3. ทำนุบำรุงศิลปวัฒนธรรมและประเพณีท้องถิ่นอย่างต่อเนื่อง
4. วิจัยเพื่อพัฒนาท้องถิ่นสู่มาตรฐานสากล และสืบสานพัฒนาโครงการพระราชดำริ
5. พัฒนาระบบการบริหารจัดการที่มีประสิทธิภาพ ประสิทธิผล
6. บริการวิชาการเพื่อพัฒนาสังคม ชุมชน ท้องถิ่น

### ค่านิยมหลัก

#### N - Network and Communication

การสร้างเครือข่ายการทำงานและการสื่อสารหลายรูปแบบหมายถึงการทำงานแบบประสานความร่วมมือ แลกเปลี่ยนเรียนรู้และมุ่งพัฒนาไปสู่องค์กรแห่งการเรียนรู้เต็มรูปแบบ

#### P - Professional

การทำงานแบบมืออาชีพหมายถึง การปฏิบัติหน้าที่อย่างมีประสิทธิภาพและประสิทธิผล ดำเนินงานให้แล้วเสร็จตามวัตถุประสงค์ โดยใช้ทรัพยากรอย่างคุ้มค่า

#### R - Responsibility

การทำงานด้วยความรับผิดชอบหมายถึง การยึดมั่นในคุณธรรม จริยธรรมรักษาคุณภาพและมาตรฐาน โปร่งใสและตรวจสอบได้

#### U - Unity

การประสานสามัคคีหมายถึงการทำงานด้วยความเคารพในความคิดเห็นของเพื่อนร่วมงาน ช่วยเหลือเกื้อกูลกันโดยไม่แบ่งฝักฝ่ายและเสียสละเพื่อประโยชน์สุขส่วนรวม



## เอกลักษณ์และอัตลักษณ์

เอกลักษณ์ : บูรณาการความรู้เพื่อพัฒนาท้องถิ่น  
อัตลักษณ์ : จิตอาสา พัฒนาท้องถิ่น

## วิสัยทัศน์

“มหาวิทยาลัยราชภัฏนครปฐม มุ่งมั่นที่จะเป็นองค์กรแห่งการเรียนรู้ ผลิตบัณฑิตที่มีศักยภาพพร้อมทำงานในประชาคมอาเซียน เป็นศูนย์กลางการเรียนรู้อารยธรรมทวารวดี และเป็นคำตอบของท้องถิ่นในการสร้างภูมิคุ้มกันต่อการเปลี่ยนแปลง”

## ประเด็นยุทธศาสตร์

1. ยกระดับคุณภาพบัณฑิตให้มีศักยภาพพร้อมทำงานในประชาคมอาเซียน
2. วิจัยและบริการวิชาการเพื่อมุ่งเป็นแหล่งความรู้ที่เป็นที่ยอมรับของท้องถิ่น
3. สืบสานศิลปวัฒนธรรม ประเพณีไทย และเป็นศูนย์กลางการเรียนรู้อารยธรรมทวารวดี
4. มุ่งสู่องค์กรแห่งการเรียนรู้ที่บริหารจัดการด้วยหลักธรรมาภิบาล

## เป้าประสงค์

1. บัณฑิตมีความรู้ สมรรถนะ และคุณลักษณะที่พึงประสงค์ พร้อมทำงานในประชาคมอาเซียน
2. ประชาชนในท้องถิ่นรู้เท่าทันการเปลี่ยนแปลง มีภูมิคุ้มกัน มีความสามารถในการบริหารจัดการตนเอง และมีคุณภาพชีวิตที่ดี
3. นักศึกษาและประชาชนตระหนักถึงคุณค่าศิลปวัฒนธรรมทวารวดี วัฒนธรรมและประเพณีไทย
4. องค์กรที่มีสภาพแวดล้อมเอื้อต่อการเรียนรู้ มีระบบงานที่คล่องตัวและบริหารจัดการด้วยหลักธรรมาภิบาล



### ความสำเร็จของแผนยุทธศาสตร์

เกณฑ์การให้คะแนน : ใช้คะแนนถ่วงน้ำหนักจากผลการประเมินตัวชี้วัดตามแผนยุทธศาสตร์

คะแนน 1	คะแนน 2	คะแนน 3	คะแนน 4	คะแนน 5
1.00 – 1.49	1.50 – 2.49	2.50 – 3.49	3.50 – 4.49	4.50 – 5.00

### เป้าหมายแผนยุทธศาสตร์

ประเด็นยุทธศาสตร์	ผลการดำเนินงาน		เป้าหมาย		
	2557	2558	2559	2560	2561
ความสำเร็จของแผนยุทธศาสตร์มหาวิทยาลัยราชภัฏนครปฐม ประจำปีงบประมาณ พ.ศ. 2557 – 2561 (ฉบับปรับปรุงครั้งที่ 3 พ.ศ. 2559)	4.31	3.65	4.5	4.25	4.5
1. ยกระดับคุณภาพบัณฑิตให้มีศักยภาพพร้อมทำงานในประชาคมอาเซียน	4.05	3.63	4.25	4.25	4.5
2. วิจัยและบริการวิชาการเพื่อมุ่งเป็นแหล่งความรู้ที่เป็นที่ยอมรับของท้องถิ่น	4.68	4.66	4.75	5	5
3. สืบสานศิลปวัฒนธรรม ประเพณีไทย และเป็นศูนย์กลางการเรียนรู้อารยธรรมทวารวดี	4.08	2.80	4.25	4	4.25
4. มุ่งสู่องค์กรแห่งการเรียนรู้ที่บริหารจัดการด้วยหลักธรรมาภิบาล	4.53	3.06	4.75	4	4.25

หมายเหตุ :

การประเมินความสำเร็จของแผนยุทธศาสตร์ ประจำปีงบประมาณ พ.ศ. 2560 พิจารณาจากค่าคะแนนเฉลี่ยของผลการดำเนินงานตามแผนยุทธศาสตร์ โดยแผนยุทธศาสตร์จะสำเร็จเมื่อมีค่าคะแนนเฉลี่ย 4.25 ขึ้นไป

วิธีการประเมิน ใช้ค่าคะแนนจากการตรวจตัวชี้วัดตามแผนยุทธศาสตร์โดยผู้ประเมิน

คะแนน 1	หมายถึง	น้อยที่สุดหรือต้องปรับปรุง
คะแนน 2	หมายถึง	น้อยหรือควรปรับปรุง
คะแนน 3	หมายถึง	ปานกลางหรือพอใช้
คะแนน 4	หมายถึง	มากหรือดี
คะแนน 5	หมายถึง	มากที่สุดหรือดีมาก

แผนภาพการเชื่อมโยงแผนยุทธศาสตร์มหาวิทยาลัยราชภัฏนครปฐม พ.ศ. 2557 - 2561 (ฉบับปรับปรุงครั้งที่ 3 พ.ศ. 2559)

วิสัยทัศน์

“มหาวิทยาลัยราชภัฏนครปฐม มุ่งมั่นที่จะเป็นองค์กรแห่งการเรียนรู้ ผลักดันขีดที่มีศักยภาพพร้อมทำงานในประชาคมอาเซียน เป็นศูนย์กลางการเรียนรู้อารยธรรมทวารวดี และเป็นคำตอบของท้องถิ่นในการสร้างภูมิคุ้มกันต่อการเปลี่ยนแปลง”

พันธกิจ

1. ผลักดันขีดที่มีคุณภาพ คุณธรรมและขยายโอกาสทางการศึกษา
2. ผลักดันขีดครูและส่งเสริมวิทยฐานะครู
3. ทำนุบำรุงศิลปวัฒนธรรมและประเพณีท้องถิ่นอย่างต่อเนื่อง
4. วิจัยเพื่อการพัฒนาท้องถิ่น สู่มาตรฐานสากลและสืบสานพัฒนาโครงการพระราชดำริ
5. พัฒนาระบบการบริหารจัดการที่มีประสิทธิภาพ ประสิทธิผล
6. บริการวิชาการเพื่อพัฒนาสังคม ชุมชน ท้องถิ่น

ประเด็นยุทธศาสตร์ 1

ยกระดับคุณภาพบัณฑิตให้มีศักยภาพพร้อมทำงานในประชาคมอาเซียน

เป้าประสงค์ 1

บัณฑิตมีความรู้ สมรรถนะ และคุณลักษณะที่พึงประสงค์ พร้อมทำงานในประชาคมอาเซียน

กลยุทธ์

1. พัฒนามาตรฐานวิชาการ

1.1 ให้ความสำคัญกับเรื่องกรอบมาตรฐานคุณวุฒิระดับอุดมศึกษา พัฒนาคุณภาพบัณฑิตให้เทียบเคียงได้กับต่างประเทศ เร่งนำร่องในกลุ่มวิชาชีพที่เคลื่อนย้ายแรงงานเสรี ให้มีคุณลักษณะพร้อมตามข้อตกลงยอมรับร่วมคุณสมบัติบัณฑิตวิชาชีพ (Mutual Recognition Arrangement: MRA)

1.2 ปรับแผนการจัดการเรียนรู้ในรายวิชาให้สนับสนุนการจัดการเรียนการสอนเชิงบูรณาการกับการทำงาน (Work Integrated Learning) พัฒนาให้เกิดระบบการเรียนรู้ร่วมกับชุมชนและอุตสาหกรรม (Community & Industrial Links)

1.3 พัฒนาหลักสูตรใหม่ที่เป็นบูรณาการระหว่างศาสตร์เพื่อตอบสนองการสร้างองค์ความรู้หรือนวัตกรรมที่เพิ่มมูลค่าผลิตภัณฑ์ การค้าขายแดน การผลิต การแปรรูปสินค้าเกษตรและการบริการท่องเที่ยว

1.4 เร่งพัฒนาหลักสูตรการเรียนการสอนเป็นสองภาษาหรือนานาชาติ

1.5 การพัฒนาหลักสูตรเฉพาะทาง หลักสูตรระยะสั้น ระยะยาว หลักสูตรบัณฑิตศึกษา ตามความต้องการของสังคมและท้องถิ่น ด้าน ผู้ช่วยพยาบาล วัฒนธรรมไทยสำหรับครูต่างชาติ การดูแลผู้สูงอายุ การสอนภาษาอังกฤษสำหรับครูประถม การเป็นผู้ประกอบการ สปาและนวดแผนไทย การเกษตรใน

วิถีคนเมือง การจัดสวน การตลาดอิเล็กทรอนิกส์ การจัดการธุรกรรมการเงิน กฎหมายในชีวิตประจำวัน กฎหมายธุรกิจ มัคคุเทศก์ท้องถิ่น การจัดการร้านค้าปลีก ประกอบอาหารพื้นบ้าน วิทยากรชุมชน ฯ

1.6 จัดการศึกษาที่มุ่งเน้นทักษะภาษาอังกฤษ ภาษาของประเทศในภูมิภาคอาเซียนและทักษะทางด้าน IT

2. เสริมสร้างคุณลักษณะบัณฑิตที่พึงประสงค์

2.1 ผลักดันให้สาขาวิชาพัฒนาโครงการเรียนรู้ร่วมกับชุมชนโดยมุ่งเน้นโครงการที่เกิดประโยชน์ต่อนักศึกษาและชุมชน

2.2 พัฒนาวิธีการจัดการเรียนการสอนที่เน้นกิจกรรมให้เกิดกระบวนการเรียนรู้ ความเป็นมนุษย์และพลเมืองที่ดีของโลก มีทักษะที่จำเป็นสำหรับศตวรรษที่ 21

2.3 สนับสนุนนักศึกษาเข้าร่วมการแข่งขันระดับชาติและนานาชาติ

2.4 สนับสนุนกิจกรรมที่พัฒนาคุณลักษณะบัณฑิตที่พึงประสงค์

ประเด็นยุทธศาสตร์ 2

วิจัยและบริการวิชาการเพื่อมุ่งเป็นแหล่งความรู้ที่เป็นที่ยอมรับของท้องถิ่น

เป้าประสงค์ 2

ประชาชนในท้องถิ่นรู้เท่าทันการเปลี่ยนแปลง มีภูมิคุ้มกัน มีความสามารถในการบริหารจัดการตนเอง และมีคุณภาพชีวิตที่ดี

กลยุทธ์

1. ส่งเสริมและสนับสนุนการสร้างองค์ความรู้

1.1 สนับสนุนการวิจัยเพื่อสร้างองค์ความรู้และฐานความรู้เพื่อหาคำตอบให้ท้องถิ่นโดยมุ่งเน้นการวิจัยเพื่อตอบสนองโจทย์ปัญหาของท้องถิ่นสร้าง

มูลค่าเพิ่มให้กับทรัพยากรในท้องถิ่น

1.2 ส่งเสริมการวิจัยร่วมเชิงพาณิชย์/ภาคอุตสาหกรรม

2. สร้างความร่วมมือกับภาคภายนอกเพื่อถ่ายทอดองค์ความรู้

2.1 ส่งเสริม สร้างเครือข่ายเชิงประเด็นในพื้นที่

2.2 ส่งเสริมให้ชุมชนท้องถิ่นมีความสามารถในการบริหารจัดการ มีส่วนร่วมในการพัฒนาคุณภาพชีวิต มีสุขภาพที่ดี โดยใช้หลักปรัชญาเศรษฐกิจพอเพียง

2.3 สนับสนุนการเพิ่มขีดความสามารถของครูและบุคลากรทางการศึกษา

2.4 พัฒนานักศึกษาและประชาชนในท้องถิ่นให้มีศักยภาพเป็นผู้ประกอบการรายใหม่

ประเด็นยุทธศาสตร์ 3

สืบสานศิลปวัฒนธรรม ประเพณีไทย และเป็นศูนย์กลางการเรียนรู้อารยธรรมทวารวดี

เป้าประสงค์ 3

นักศึกษาและประชาชนตระหนักถึงคุณค่าศิลปวัฒนธรรมทวารวดี วัฒนธรรมและประเพณีไทย

กลยุทธ์

1. สืบสานศิลปวัฒนธรรม

1.1 ส่งเสริมนักศึกษาและท้องถิ่นในการอนุรักษ์ วัฒนธรรม ประเพณีไทย

เผยแพร่ศิลปวัฒนธรรมทวารวดีเพื่อให้เป็นแหล่งท่องเที่ยวทางวัฒนธรรม

1.2 เป็นศูนย์กลางการเรียนรู้อารยธรรมทวารวดี

1.3 สร้างเครือข่ายภายในจังหวัด เพื่ออนุรักษ์ สืบสาน วัฒนธรรม

1.4 สนับสนุน ส่งเสริม ชุมชนต้นแบบวัฒนธรรม

ประเด็นยุทธศาสตร์ 4

มุ่งสู่องค์กรแห่งการเรียนรู้ที่บริหารจัดการด้วยหลักธรรมาภิบาล

เป้าประสงค์ 4

เป็นองค์กรที่มีสภาพแวดล้อมเอื้อต่อการเรียนรู้ มีระบบงานที่คล่องตัวและบริหารจัดการด้วยหลักธรรมาภิบาล

กลยุทธ์

1. ส่งเสริมและสนับสนุนการพัฒนาทรัพยากรบุคคล

1.1 สนับสนุนการจัดตั้งหน่วยงานพัฒนาทรัพยากรบุคคลเพื่อดำเนินการวางแผนการพัฒนาบุคลากรของมหาวิทยาลัย

1.2 สนับสนุนและพัฒนาบุคลากรเพื่อเตรียมความพร้อมในการเข้าสู่ตำแหน่งผู้บริหารในอนาคต

1.3 ส่งเสริม สนับสนุนการพัฒนาบุคลากรเฉพาะด้านเพื่อให้สามารถสร้างองค์ความรู้หรือนวัตกรรมที่เพิ่มมูลค่าผลิตภัณฑ์ การผลิต การแปรรูปสินค้าเกษตร การบริการท่องเที่ยว รวมถึงรองรับการค้าขายแดนและเขตพัฒนาเศรษฐกิจพิเศษ

1.4 ส่งเสริม สนับสนุนการพัฒนาทักษะภาษาอังกฤษให้แก่อาจารย์และบุคลากรเพื่อให้มีศักยภาพในการจัดการกระบวนการเรียนรู้

1.5 เร่งพัฒนาและสนับสนุนการเข้าสู่ตำแหน่งทางวิชาการของคณาจารย์

2. พัฒนาระบบบริหารจัดการที่นำไปสู่องค์กรแห่งการเรียนรู้

2.1 สร้างสังคมและเครือข่ายแห่งการเรียนรู้สู่การบริหารจัดการแบบมีส่วนร่วมและการบริหารจัดการด้วยหลักธรรมาภิบาล

2.2 พัฒนาระบบการทำงานเพื่อลดขั้นตอนการทำงาน เพิ่มประสิทธิภาพการทำงาน ให้บริการที่สะดวก รวดเร็ว ด้วย E-office มุ่งสู่ E-university

3. พัฒนาสภาพแวดล้อมและภูมิสถาปัตยกรรมสู่ Green and Clean University

3.1 พัฒนาและปรับปรุงโครงสร้างพื้นฐานของมหาวิทยาลัยเพื่อรองรับการเจริญเติบโตของมหาวิทยาลัยที่เป็นมิตรต่อสิ่งแวดล้อม (green growth)

3.2 สร้างบรรยากาศทางวิชาการทั้งในและนอกห้องเรียน



ประเด็นยุทธศาสตร์ที่ 1 : ยกระดับคุณภาพบัณฑิตให้มีศักยภาพพร้อมทำงานในประชาคมอาเซียน

เป้าประสงค์ 1 : บัณฑิตมีความรู้ สมรรถนะ และคุณลักษณะที่พึงประสงค์ พร้อมทำงานในประชาคมอาเซียน

คุณลักษณะบัณฑิต มรณ. ที่พึงประสงค์

1. เป็นคนดี มีคุณธรรม
2. ขยัน อดทน มีวินัยและมีความรับผิดชอบ
3. รู้จักคิดวิเคราะห์หาเหตุผล
4. เรียนรู้ได้ด้วยตนเอง พัฒนาตนเองอยู่เสมอ
5. มีมนุษยสัมพันธ์ปรับตัวและทำงานเป็นทีมได้
6. มีอัตลักษณ์ : จิตอาสา พัฒนาท้องถิ่น

ตัวชี้วัด	กลยุทธ์/มาตรการ	รองอธิการบดี ผู้กำกับดูแล	หน่วยงาน ผู้รับผิดชอบ
1.1 บัณฑิตระดับปริญญาตรีที่ได้งานทำ/ศึกษาต่อ/เป็นเจ้าของธุรกิจภายใน 1 ปี (ร้อยละ 80)	<b>1.พัฒนามาตรฐานวิชาการ</b> 1.1 ให้ความสำคัญกับเรื่องกรอบมาตรฐานคุณวุฒิระดับอุดมศึกษา พัฒนาคุณภาพบัณฑิตให้เทียบเคียงได้กับต่างประเทศ เร่งนำร่องในกลุ่มวิชาชีพที่เคลื่อนย้ายแรงงานเสรี ให้มีคุณลักษณะพร้อมตามข้อตกลงยอมรับร่วมคุณสมบัติบัณฑิตวิชาชีพ (Mutual Recognition Arrangement : MRA)	ผศ.สมหมาย เปียถนอม	สสว./คณะ
1.2 ความพึงพอใจของผู้ใช้บัณฑิต (4.5 คะแนน)		ผศ.สมหมาย เปียถนอม	สสว./คณะ
1.3 ความพึงพอใจของนักศึกษาต่อการจัดการเรียนการสอน (4.5 คะแนน)		ผศ.สมหมาย เปียถนอม	สสว./คณะ
1.4 รางวัลในระดับชาติ/นานาชาติของนักศึกษา (5 รางวัลต่อปี)		ผศ.สมหมาย เปียถนอม	สสว./คณะ
1.5 นักศึกษาที่ผ่านมาตรฐานภาษาอังกฤษตามเกณฑ์ที่มหาวิทยาลัยกำหนด (ร้อยละ 35)	1.2 ปรับแผนการจัดการเรียนรู้ในรายวิชาให้สนับสนุนการจัดการเรียนการสอนเชิงบูรณาการกับการทำงาน (Work Integrated Learning) พัฒนาให้เกิดระบบการเรียนรู้ร่วมกันกับชุมชนและอุตสาหกรรม (Community & Industrial Links)	ผศ.สมหมาย เปียถนอม	สสว./คณะ
1.6 นักศึกษาที่ได้รับใบประกาศนียบัตร/ผ่านมาตรฐานทางด้าน IT (ร้อยละ 7)	1.3 พัฒนาหลักสูตรใหม่ที่เป็นบูรณาการระหว่างศาสตร์เพื่อตอบสนองการสร้างองค์ความรู้หรือนวัตกรรมที่เพิ่มมูลค่าผลผลิต การค้าชายแดน การผลิต การแปรรูปสินค้าเกษตรและการบริการท่องเที่ยว	ผศ.สมหมาย เปียถนอม	สสว./คณะ
1.7 จำนวนหลักสูตรที่จัดการเรียนการสอนเชิงบูรณาการกับการทำงาน(Work Integrated Learning : WIL) (จำนวน 2 หลักสูตร)	1.4 เร่งพัฒนาหลักสูตรการเรียนการสอนเป็นสองภาษาหรือนานาชาติ	ผศ.สมหมาย เปียถนอม	สสว./คณะ



ตัวชี้วัด	กลยุทธ์/มาตรการ	รองอธิการบดี ผู้กำกับดูแล	หน่วยงาน ผู้รับผิดชอบ
<p>1.8 จำนวนหลักสูตรใหม่ที่มีการบูรณาการระหว่างศาสตร์ (จำนวน 1 หลักสูตร)</p> <p>1.9 จำนวนหลักสูตรสองภาษาหรือหลักสูตรนานาชาติ(จำนวน 1 หลักสูตร)</p> <p>1.10 จำนวนหลักสูตรที่ตอบสนองความต้องการของสังคมและท้องถิ่น(จำนวน 3 หลักสูตร)</p>	<p>1.5 การพัฒนาหลักสูตรเฉพาะทาง หลักสูตรระยะสั้น ระยะยาว หลักสูตรบัณฑิตศึกษา ตามความต้องการของสังคมและท้องถิ่น ด้าน การแพทย์ การแพทย์ทางเลือก เกษศาสตร์ เทคนิคการแพทย์ ทันตแพทย์ ผู้ช่วยพยาบาล วัฒนธรรมไทยสำหรับครูต่างชาติ การดูแลผู้สูงอายุ การสอนภาษาอังกฤษสำหรับครูประถม การเป็นผู้ประกอบการ สป่าและนวดแผนไทย การเกษตรในวิถีคนเมือง การจัดสวน การตลาดอิเล็กทรอนิกส์ การจัดการธุรกรรมการเงิน กฎหมายในชีวิตประจำวัน กฎหมายธุรกิจ มัคคุเทศก์ท้องถิ่น การจัดการร้านค้าปลีก ประกอบอาหารพื้นบ้าน วิทยาการชุมชน ฯ</p>	<p>ผศ.สมหมาย เปียถนอม</p>	<p>สสว./คณะ</p>
	<p>1.6 จัดการศึกษาที่มุ่งเน้นทักษะภาษาอังกฤษ ภาษาของประเทศในภูมิภาคอาเซียนและทักษะทางด้าน IT</p>	<p>ผศ.สมหมาย เปียถนอม ผศ.ดร.สุวิมล มรรควิบูลย์ชัย</p>	<p>สสว./คณะ สำนักคอมฯ/ สถาบันภาษา</p>
	<p><b>2. เสริมสร้างคุณลักษณะบัณฑิตที่พึงประสงค์</b> 2.1 ผลักดันให้สาขาวิชาพัฒนาโครงการเรียนรู้ร่วมกับชุมชนโดยมุ่งเน้นโครงการที่เกิดประโยชน์ต่อนักศึกษาและชุมชน</p>	<p>ผศ.สมหมาย เปียถนอม อ.ดร.พิทักษ์พงศ์ ป้อมปราณี</p>	<p>สสว./คณะ ศูนย์ศึกษาและพัฒนา จังหวัดนครปฐม</p>
	<p>2.2 พัฒนารูปแบบการจัดการเรียนการสอนที่เน้นกิจกรรมให้เกิดกระบวนการเรียนรู้ ความเป็นมนุษย์และพลเมืองที่ดีของโลก มีทักษะที่จำเป็นสำหรับศตวรรษที่ 21</p>	<p>ผศ.สมหมาย เปียถนอม</p>	<p>สสว./คณะ</p>
	<p>2.3 สนับสนุนนักศึกษาเข้าร่วมการแข่งขันระดับชาติและนานาชาติ</p>	<p>ผศ.สมหมาย เปียถนอม</p>	<p>สสว./คณะ</p>
	<p>2.4 สนับสนุนกิจกรรมที่พัฒนาคุณลักษณะบัณฑิตที่พึงประสงค์</p>	<p>ผศ.สมหมาย เปียถนอม อ.ชัยยุทธ มณีรัตน์</p>	<p>สสว./คณะ กองพัฒนานักศึกษา</p>



ประเด็นยุทธศาสตร์ที่ 2: วิจัยและบริการวิชาการเพื่อมุ่งเป็นแหล่งความรู้ที่เป็นที่ยอมรับของท้องถิ่น

เป้าประสงค์ 2 : ประชาชนในท้องถิ่นรู้เท่าทันการเปลี่ยนแปลง มีภูมิคุ้มกัน มีความสามารถในการบริหารจัดการตนเอง และมีคุณภาพชีวิตที่ดี

ตัวชี้วัด	กลยุทธ์/มาตรการ	รองอธิการบดี ผู้กำกับดูแล	หน่วยงาน ผู้รับผิดชอบ
2.1 งานวิจัยและการถ่ายทอดองค์ความรู้ที่ตอบสนองโจทย์ปัญหาของท้องถิ่น (60 งานวิจัยต่อปี) 2.2 งานวิจัยประยุกต์และพัฒนานวัตกรรมเชิงพาณิชย์ร่วมกับ SME/ภาคอุตสาหกรรม (18 งานวิจัยต่อปี) 2.3 ชุมชนต้นแบบที่มีความสามารถในการบริหารจัดการตนเองที่ดี (10 ชุมชน) 2.4 ผู้ประกอบการรายใหม่ (20 ราย)	<b>1. ส่งเสริมและสนับสนุนการสร้างองค์ความรู้</b> 1.1 สนับสนุนการวิจัยเพื่อสร้างองค์ความรู้และฐานความรู้เพื่อหาคำตอบให้ท้องถิ่นโดยมุ่งเน้นการวิจัยเพื่อตอบสนองโจทย์ปัญหาของท้องถิ่นสร้างมูลค่าเพิ่มให้กับทรัพยากรในท้องถิ่น	อ.ดร.อัมรินทร์ อินทร์อยู่ อ.ดร.พิทักษ์พงศ์ ป้อมปราณี	สถาบันวิจัยฯ/คณะ ศูนย์ศึกษาและพัฒนา จังหวัดนครปฐม
	1.2 ส่งเสริมการวิจัยร่วมเชิงพาณิชย์/ภาคอุตสาหกรรม	อ.ดร.อัมรินทร์ อินทร์อยู่	สถาบันวิจัยฯ/คณะ
	<b>2. สร้างความร่วมมือกับภาคีภายนอกเพื่อถ่ายทอดองค์ความรู้</b> 2.1 ส่งเสริม สร้างเครือข่ายเชิงประเด็นในพื้นที่	อ.ดร.พิทักษ์พงศ์ ป้อมปราณี	ศูนย์ศึกษาและพัฒนา จังหวัดนครปฐม/คณะ
	2.2 ส่งเสริมให้ชุมชนท้องถิ่นมีความสามารถในการบริหารจัดการ มีส่วนร่วมในการพัฒนาคุณภาพชีวิต มีสุขภาวะที่ดี โดยใช้หลักปรัชญาเศรษฐกิจพอเพียง	อ.ดร.พิทักษ์พงศ์ ป้อมปราณี	ศูนย์ศึกษาและพัฒนา จังหวัดนครปฐม/คณะ
	2.3 สนับสนุนการเพิ่มขีดความสามารถของครูและบุคลากรทางการศึกษา	ผศ.สมหมาย เปียถนอม	สสว./คณะ 4 คณะ
	2.4 พัฒนานักศึกษาและประชาชนในท้องถิ่นให้มีศักยภาพเป็นผู้ประกอบการรายใหม่	ผศ.สมหมาย เปียถนอม อ.การุณย์ ต่วนประดิษฐ์	สสว./คณะ UBI





ประเด็นยุทธศาสตร์ที่ 3: สืบสานศิลปวัฒนธรรม ประเพณีไทยและเป็นศูนย์กลางการเรียนรู้อารยธรรมทวารวดี  
เป้าประสงค์ 3 : นักศึกษาและประชาชนตระหนักถึงคุณค่าศิลปวัฒนธรรมทวารวดี วัฒนธรรมและประเพณีไทย

ตัวชี้วัด	กลยุทธ์/มาตรการ	รองอธิการบดี ผู้กำกับดูแล	หน่วยงาน ผู้รับผิดชอบ
3.1 ความสำเร็จของการพัฒนาศูนย์กลางการเรียนรู้อารยธรรมทวารวดี (ระดับ 5) 3.2 โครงการความร่วมมือกับเครือข่ายภายในจังหวัดเพื่อพัฒนาแหล่งท่องเที่ยวเชิงวัฒนธรรมทวารวดี (10 โครงการ) 3.3 จำนวนชุมชนที่ได้รับการสนับสนุน ส่งเสริมเป็นต้นแบบวัฒนธรรม (5 ชุมชน)	<b>1. สืบสานศิลปวัฒนธรรม</b> 1.1 ส่งเสริมนักศึกษาและท้องถิ่นในการอนุรักษ์วัฒนธรรม ประเพณีไทย เผยแพร่ศิลปวัฒนธรรมทวารวดีเพื่อให้เป็นแหล่งท่องเที่ยวทางวัฒนธรรม	อ.การุณย์ ด้านประดิษฐ์	สำนักศิลปะฯ/คณะ
	1.2 เป็นศูนย์กลางการเรียนรู้อารยธรรมทวารวดี	อ.การุณย์ ด้านประดิษฐ์	สำนักศิลปะฯ/คณะ
	1.3 สร้างเครือข่ายภายในจังหวัด เพื่ออนุรักษ์ สืบสานวัฒนธรรม	อ.การุณย์ ด้านประดิษฐ์	สำนักศิลปะฯ/คณะ มนุษยศาสตร์ฯ
	1.4 สนับสนุน ส่งเสริม ชุมชนต้นแบบวัฒนธรรม	อ.การุณย์ ด้านประดิษฐ์	สำนักศิลปะฯ



ประเด็นยุทธศาสตร์ที่ 4: มุ่งสู่องค์กรแห่งการเรียนรู้ที่บริหารจัดการด้วยหลักธรรมาภิบาล

เป้าประสงค์ 4 : เป็นองค์กรที่มีสภาพแวดล้อมเอื้อต่อการเรียนรู้ มีระบบงานที่คล่องตัวและบริหารจัดการด้วยหลักธรรมาภิบาล

ตัวชี้วัด	กลยุทธ์/มาตรการ	รองอธิการบดี ผู้กำกับดูแล	หน่วยงาน ผู้รับผิดชอบ
4.1 ระดับความสำเร็จในการพัฒนาทรัพยากรบุคคล (ระดับ 5)	<b>1. ส่งเสริมและสนับสนุนการพัฒนาทรัพยากรบุคคล</b> 1.1 สนับสนุนการจัดตั้งหน่วยงานพัฒนาทรัพยากรบุคคลเพื่อดำเนินการวางแผนการพัฒนาบุคลากรของมหาวิทยาลัย	อ.ดร.วิรัตน์ ปิ่นแก้ว อ.ดร.ดารินทร์ โพธิ์ตั้งธรรม	สนอ.
4.2 ความสุขในการทำงาน (ระดับ 4)		อ.ดร.วิรัตน์ ปิ่นแก้ว อ.ดร.ดารินทร์ โพธิ์ตั้งธรรม	สนอ.
4.3 ความพึงพอใจของนักศึกษาต่อสภาพแวดล้อมภายในมหาวิทยาลัย (4.25 คะแนน)	1.2 สนับสนุนและพัฒนากุศลกรเพื่อเตรียมความพร้อมในการเข้าสู่ตำแหน่งผู้บริหารในอนาคต	อ.ดร.วิรัตน์ ปิ่นแก้ว อ.ดร.ดารินทร์ โพธิ์ตั้งธรรม	สนอ.
4.4 อาจารย์ที่มีตำแหน่งทางวิชาการ (ร้อยละ 40)	1.3 ส่งเสริม สนับสนุนการพัฒนากุศลกรเฉพาะด้านเพื่อให้สามารถสร้างองค์ความรู้หรือนวัตกรรมที่เพิ่มมูลค่าผลผลิต การผลิต การแปรรูปสินค้าเกษตร การบริการท่องเที่ยว รวมถึงรองรับการค้าชายแดนและเขตพัฒนาเศรษฐกิจพิเศษ	อ.ดร.วิรัตน์ ปิ่นแก้ว อ.ดร.ดารินทร์ โพธิ์ตั้งธรรม	สนอ./คณะ
4.5 อาจารย์ที่สอบผ่านมาตรฐานภาษาอังกฤษตามเกณฑ์ที่มหาวิทยาลัยกำหนด (ร้อยละ 60)	1.4 ส่งเสริม สนับสนุนการพัฒนาทักษะภาษาอังกฤษให้แก่อาจารย์และบุคลากรเพื่อให้มีศักยภาพในการจัดการกระบวนการเรียนรู้	ผศ.ดร.สุวิมล มรรควิบูลย์ชัย	สถาบันภาษา
4.6 ความสำเร็จในการพัฒนามหาวิทยาลัยสู่ Green and Clean University (ระดับ 5)	1.5 เร่งพัฒนาและสนับสนุนการเข้าสู่ตำแหน่งทางวิชาการของคณาจารย์	ผศ.สมหมาย เปี้ยถนอม	สสว./คณะ
	<b>2. พัฒนาระบบบริหารจัดการที่นำไปสู่องค์กรแห่งการเรียนรู้</b> 2.1 สร้างสังคมและเครือข่ายแห่งการเรียนรู้มุ่งสู่การบริหารจัดการแบบมีส่วนร่วมและการบริหารจัดการด้วยหลักธรรมาภิบาล	อ.ดร.วิรัตน์ ปิ่นแก้ว	สนอ.



ตัวชี้วัด	กลยุทธ์/มาตรการ	รองอธิการบดี ผู้กำกับดูแล	หน่วยงาน ผู้รับผิดชอบ
	2.2 พัฒนาระบบการทำงานเพื่อลดขั้นตอนการทำงาน เพิ่มประสิทธิภาพการทำงาน ให้บริการที่สะดวก รวดเร็ว ด้วย E-office มุ่งสู่ E-university	อ.ดร.วิรัตน์ ปิ่นแก้ว อ.การุณย์ ต่านประดิษฐ์ ผศ.ดร.สุวิมล มรรควิบูลย์ชัย	สนอ. สำนักคอมพิวเตอร์
	<b>3. พัฒนาสภาพแวดล้อมและภูมิสถาปัตยกรรมมุ่งสู่ Green and Clean University</b> 3.1 พัฒนาและปรับปรุงโครงสร้างพื้นฐานของมหาวิทยาลัยเพื่อรองรับการเจริญเติบโตของมหาวิทยาลัยที่เป็นมิตรต่อสิ่งแวดล้อม (green growth)	อ.ดร.วิรัตน์ ปิ่นแก้ว อ.วัชระ จันทร์อนันต์	สนอ.
	3.2 สร้างบรรยากาศทางวิชาการทั้งในและนอกห้องเรียน	อ.ดร.วิรัตน์ ปิ่นแก้ว อ.วัชระ จันทร์อนันต์	สนอ.



ตัวชี้วัดเป้าประสงค์ ประจำปีงบประมาณ พ.ศ. 2557 - 2561 โดยมีค่าเป้าหมายแต่ละตัวชี้วัดดังนี้

ตัวชี้วัดเป้าประสงค์	หน่วย	ผลการดำเนินงาน ปีงบประมาณ			เป้าหมาย ปีงบประมาณ					ผู้กำกับตัวชี้วัด	ผู้จัดเก็บข้อมูล
		2556	2557	2558	2557	2558	2559	2560	2561		
<b>ประเด็นยุทธศาสตร์ที่ 1 : ยกระดับคุณภาพบัณฑิตให้มีศักยภาพพร้อมทำงานในประชาคมอาเซียน</b> <b>เป้าประสงค์ : บัณฑิตมีความรู้ สมรรถนะ และคุณลักษณะที่พึงประสงค์ พร้อมทำงานในประชาคมอาเซียน</b>											
1.1 บัณฑิตระดับปริญญาตรีที่ได้งานทำ/ศึกษาต่อ/เป็นเจ้าของธุรกิจภายใน 1 ปี	ร้อยละ	83.22	94.37	84.99	72	74	76	78	80	ผศ.สมหมาย เปี้ยถนอม	สสว.
1.2 ความพึงพอใจของผู้ใช้บัณฑิต	คะแนน	-	-	4.13	-	4.125	4.25	4.375	4.5	ผศ.สมหมาย เปี้ยถนอม	สสว.
1.3 ความพึงพอใจของนักศึกษาต่อการจัดการเรียนการสอน	คะแนน	-	-	3.98	-	4.125	4.25	4.375	4.5	ผศ.สมหมาย เปี้ยถนอม	สสว.
1.4 รางวัลในระดับชาติ/นานาชาติของนักศึกษา	รางวัลต่อปี	-	16	25	5	5	5	5	5	ผศ.สมหมาย เปี้ยถนอม	สสว./คณะ/กอง พัฒนานักศึกษา
1.5 นักศึกษาที่ผ่านมาตรฐานทางภาษาอังกฤษตามเกณฑ์ที่มหาวิทยาลัยกำหนด	ร้อยละ	-	-	31.58	-	10	15	30*	35*	ผศ.ดร.สุวิมล มรรควิบูลย์ชัย	สถาบันภาษา
1.6 นักศึกษาที่ได้รับใบประกาศนียบัตร/ผ่านมาตรฐานทางด้าน IT	ร้อยละ	-	-	70.28	-	10	20	5*	7*	ผศ.ดร.สุวิมล มรรควิบูลย์ชัย	สำนัก คอมพิวเตอร์

หมายเหตุ : \* เปลี่ยนแปลงตัวชี้วัด



ตัวชี้วัดเป้าประสงค์	หน่วย	ผลการดำเนินงาน ปีงบประมาณ			เป้าหมาย ปีงบประมาณ					ผู้กำกับตัวชี้วัด	ผู้จัดเก็บข้อมูล
		2556	2557	2558	2557	2558	2559	2560	2561		
<b>ประเด็นยุทธศาสตร์ที่ 1 : ยกระดับคุณภาพบัณฑิตให้มีศักยภาพพร้อมทำงานในประชาคมอาเซียน</b> <b>เป้าประสงค์ : บัณฑิตมีความรู้ สมรรถนะ และคุณลักษณะที่พึงประสงค์ พร้อมทำงานในประชาคมอาเซียน</b>											
1.7 จำนวนหลักสูตรที่จัดการเรียนการสอนเชิงบูรณาการกับการทำงาน (Work Integrated Learning : WIL)	รายวิชา	-	-	-	-	-	-	2	2	ผศ.สมหมาย เปียถนอม	สสว./คณะ
1.8 จำนวนหลักสูตรใหม่ที่มีการบูรณาการระหว่างศาสตร์	หลักสูตร	-	-	-	-	-	-	1	1	ผศ.สมหมาย เปียถนอม	สสว./คณะ
1.9 จำนวนหลักสูตรสองภาษาหรือหลักสูตรนานาชาติ	หลักสูตร	-	-	-	-	-	-	1	1	ผศ.สมหมาย เปียถนอม	สสว./คณะ
1.10 จำนวนหลักสูตรที่ตอบสนองความต้องการของสังคมและท้องถิ่น	หลักสูตร	-	-	-	-	-	-	1	3	ผศ.สมหมาย เปียถนอม ดร.พิทักษ์พงศ์ ป้อมปราณี	สสว./คณะ/ศูนย์ ศึกษาพัฒนา จังหวัด



ตัวชี้วัดเป้าประสงค์	หน่วย	ผลการดำเนินงาน ปีงบประมาณ			เป้าหมาย ปีงบประมาณ					ผู้กำกับตัวชี้วัด	ผู้จัดเก็บข้อมูล	
		2556	2557	2558	2557	2558	2559	2560	2561			
<b>ประเด็นยุทธศาสตร์ที่ 2: วิจัยและบริการวิชาการเพื่อมุ่งเป็นแหล่งความรู้ที่เป็นที่ยอมรับของท้องถิ่น</b> <b>เป้าประสงค์ : ประชาชนในท้องถิ่นรู้เท่าทันการเปลี่ยนแปลง มีภูมิคุ้มกัน มีความสามารถในการบริหารจัดการตนเอง และมีคุณภาพชีวิตที่ดี</b>												
2.1 งานวิจัยและการถ่ายทอดองค์ความรู้ที่ตอบสนองโจทย์ปัญหาของท้องถิ่น	งานวิจัยต่อปี	-	27	60	10	10	10	50*	60*	อ.ดร.อัมรินทร์ อินทร์อยู่	สถาบันวิจัยฯ	
2.2 งานวิจัยประยุกต์และพัฒนานวัตกรรมเชิงพาณิชย์ร่วมกับ SME/ภาคอุตสาหกรรม	งานวิจัยต่อปี	-	17	18	5	5	5	15*	18*	อ.ดร.อัมรินทร์ อินทร์อยู่	สถาบันวิจัยฯ	
2.3 ชุมชนต้นแบบที่มีความสามารถในการบริหารจัดการตนเองที่ดี	ชุมชน	-	11	10	2	4	6	8	10	อ.ดร.พิทักษ์พงศ์ ป้อมปราณี	ศูนย์ศึกษาและพัฒนาจังหวัดนครปฐม	
2.4 ผู้ประกอบการรายใหม่	ราย	-	3	4	1	4	9	10*	20*	อ.จันทนา พงศ์สิทธิกาญจนา	UBI	

หมายเหตุ \* ปรับแก้ตามข้อเสนอแนะของคณะกรรมการสภามหาวิทยาลัย



ตัวชี้วัดเป้าประสงค์	หน่วย	ผลการดำเนินงาน ปีงบประมาณ			เป้าหมาย ปีงบประมาณ					ผู้กำกับตัวชี้วัด	ผู้จัดเก็บข้อมูล
		2556	2557	2558	2557	2558	2559	2560	2561		
ประเด็นยุทธศาสตร์ที่ 3: สืบสานศิลปวัฒนธรรม ประเพณีไทย และเป็นศูนย์กลางการเรียนรู้อารยธรรมทวารวดี											
เป้าประสงค์ 3 : นักศึกษาและประชาชนตระหนักถึงคุณค่าศิลปวัฒนธรรมทวารวดี วัฒนธรรมและประเพณีไทย											
3.1 ความสำเร็จของการพัฒนาศูนย์กลางการเรียนรู้อารยธรรมทวารวดี	ระดับ	-	5	2	1	2	3	4	5	อ.การุณย์ ด้านประดิษฐ์	สำนักศิลปะฯ
3.2 โครงการความร่วมมือกับเครือข่ายภายในจังหวัดเพื่อพัฒนาแหล่งท่องเที่ยวเชิงวัฒนธรรมทวารวดี	โครงการ	-	2	2	2	4	6	8	10	อ.การุณย์ ด้านประดิษฐ์	สำนักศิลปะฯ
3.3 จำนวนชุมชนที่ได้รับการสนับสนุน ส่งเสริมเป็นต้นแบบวัฒนธรรม	ชุมชน	-	-	-	-	-	-	2	3	อ.การุณย์ ด้านประดิษฐ์	สำนักศิลปะฯ



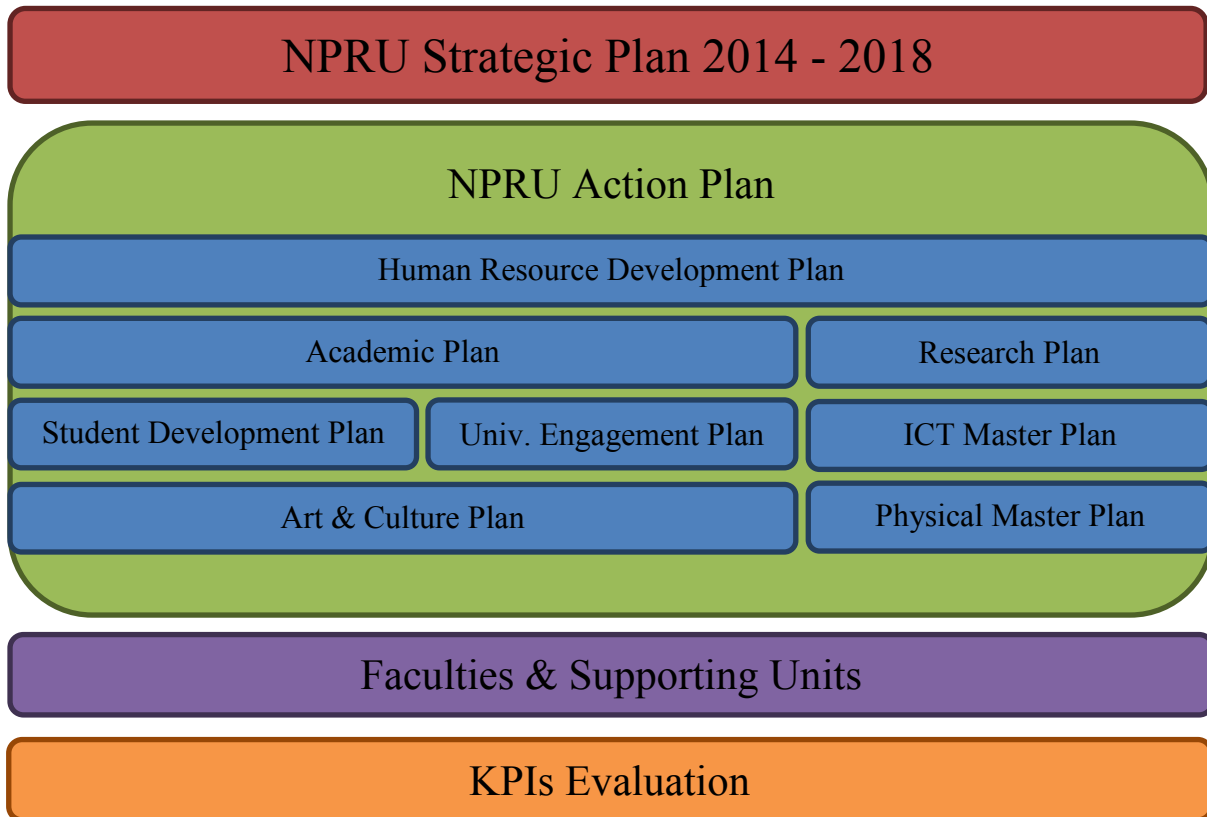
ตัวชี้วัดเป้าประสงค์	หน่วย	ผลการดำเนินงาน ปีงบประมาณ			เป้าหมาย ปีงบประมาณ					ผู้กำกับตัวชี้วัด	ผู้จัดเก็บข้อมูล
		2556	2557	2558	2557	2558	2559	2560	2561		
ประเด็นยุทธศาสตร์ที่ 4 : มุ่งสู่องค์กรแห่งการเรียนรู้ที่บริหารจัดการด้วยหลักธรรมาภิบาล เป้าประสงค์ : เป็นองค์กรที่มีสภาพแวดล้อมเอื้อต่อการเรียนรู้ มีระบบงานที่คล่องตัวและบริหารจัดการด้วยหลักธรรมาภิบาล											
4.1 ระดับความสำเร็จในการพัฒนาทรัพยากรบุคคล	ระดับ	-	-	0	-	3	4	4	5	อ.ดร.วิรัตน์ ปิ่นแก้ว	สนอ.
4.2 ความสุขในการทำงาน	ระดับ	-	3.48	3.8	3	3	4	4	4	อ.ดร.วิรัตน์ ปิ่นแก้ว	กองนโยบาย และแผน
4.3 ความพึงพอใจของนักศึกษาต่อสภาพแวดล้อมภายในมหาวิทยาลัย	คะแนน	-	-	3.94	-	4.125	4.125	4.25	4.25	ผศ.สมหมาย เปี้ยถนอม	สสว.
4.4 อาจารย์ที่มีตำแหน่งทางวิชาการ	ร้อยละ	12.17	11.22	12.15	15	20	25	30	40	ผศ.สมหมาย เปี้ยถนอม	สสว.
4.5 อาจารย์ที่สอบผ่านมาตรฐานภาษาอังกฤษตามเกณฑ์ที่มหาวิทยาลัยกำหนด	ร้อยละ	-	76.70	68.65	60	65	70	50*	60*	ผศ.ดร.สุวิมล มรรควิบูลย์ชัย	สถาบันภาษา
4.6 ความสำเร็จในการพัฒนามหาวิทยาลัยสู่ Green and Clean University	ระดับ	-	5	4	3	3	4	4	5	อ.ดร.วิรัตน์ ปิ่นแก้ว	สนอ.

หมายเหตุ : \* เปลี่ยนแปลงตัวชี้วัด





## การขับเคลื่อนแผนไปสู่การปฏิบัติ



การขับเคลื่อนแผนยุทธศาสตร์มหาวิทยาลัยราชภัฏนครปฐมไปสู่การปฏิบัตินั้น อาศัยแผนปฏิบัติการ 8 แผนดังนี้

1. แผนพัฒนาทรัพยากรบุคคล (Human Resource Development Plan) โดยมีรองอธิการบดีที่รับผิดชอบงานด้านบริหารเป็นผู้กำกับแผน
2. แผนวิชาการ (Academic Plan) โดยมีรองอธิการบดีที่รับผิดชอบงานด้านวิชาการเป็นผู้กำกับแผน
3. แผนพัฒนานักศึกษา (Student Development Plan) โดยมีรองอธิการบดีที่รับผิดชอบงานด้านพัฒนานักศึกษาเป็นผู้กำกับแผน
4. แผนวิจัย (Research Plan) โดยมีรองอธิการบดีที่รับผิดชอบงานวิจัยและบริการวิชาการเป็นผู้กำกับแผน
5. แผนบริการวิชาการ (University Engagement Plan) โดยมีรองอธิการบดีที่รับผิดชอบงานวิจัยและบริการวิชาการเป็นผู้กำกับแผน
6. แผนศิลปวัฒนธรรม (Art & Culture Plan) โดยมีรองอธิการบดีที่รับผิดชอบงานศิลปวัฒนธรรมเป็นผู้กำกับแผน
7. แผนแม่บทเทคโนโลยีสารสนเทศ (ICT Master Plan) โดยมีรองอธิการบดีที่รับผิดชอบงานเทคโนโลยีสารสนเทศเป็นผู้กำกับแผน
8. แผนภูมิสถาปัตยกรรม (Physical Master Plan) โดยมีรองอธิการบดีที่รับผิดชอบงานภูมิสถาปัตยกรรมเป็นผู้กำกับแผน