



การทบทวนแผนยุทธศาสตร์  
มหาวิทยาลัยราชภัฏนครปฐม  
พ.ศ. 2557 – 2561  
(ครั้งที่ 2 พ.ศ. 2558)

กองนโยบายและแผน มหาวิทยาลัยราชภัฏนครปฐม



## การทบทวนแผนยุทธศาสตร์มหาวิทยาลัยราชภัฏนครปฐม พ.ศ. 2557 – 2561 (ครั้งที่ 2 พ.ศ. 2558)

### ปรัชญา พันธกิจ อัตลักษณ์

มหาวิทยาลัยราชภัฏนครปฐมได้กำหนดปรัชญา พันธกิจ ค่านิยมหลัก อัตลักษณ์และเอกลักษณ์ไว้ดังต่อไปนี้

#### ปรัชญา

"การศึกษาสร้างคน คิดค้นภูมิปัญญา พัฒนาท้องถิ่น"

#### พันธกิจ

ตามพระราชบัญญัติมหาวิทยาลัยราชภัฏ พ.ศ.2547 ระบุไว้ใน มาตรา 7

“ ให้มหาวิทยาลัยเป็นสถาบันอุดมศึกษาเพื่อการพัฒนาท้องถิ่นที่เสริมสร้างพลังปัญญาของแผ่นดิน ฟื้นฟูพลังการเรียนรู้ เชิดชูภูมิปัญญาของท้องถิ่น สร้างสรรค์ศิลปวิทยา เพื่อความเจริญก้าวหน้าอย่าง มั่นคงและยั่งยืนของปวงชน มีส่วนร่วมในการจัดการ การบำรุงรักษา การใช้ประโยชน์จาก ทรัพยากรธรรมชาติและสิ่งแวดล้อมอย่างสมดุลและยั่งยืน โดยมีวัตถุประสงค์ให้การศึกษา ส่งเสริม วิชาการและวิชาชีพชั้นสูง ทำการสอน วิจัย ให้บริการทางวิชาการแก่สังคม ปรับปรุง ถ่ายทอด และ พัฒนาเทคโนโลยี ทุนบำรุงศิลปะและวัฒนธรรม ผลิตครูและส่งเสริมวิทยฐานะครู”

จึงกำหนดพันธกิจของมหาวิทยาลัยราชภัฏนครปฐมไว้เป็น 6 ประการ คือ

1. ผลิตบัณฑิตที่มีคุณภาพคุณธรรมและขยายโอกาสทางการศึกษา
2. ผลิตบัณฑิตครูและส่งเสริมวิทยฐานะครู
3. ทำนุบำรุงศิลปวัฒนธรรมและประเพณีท้องถิ่นอย่างต่อเนื่อง
4. วิจัยเพื่อพัฒนาท้องถิ่นสู่มาตรฐานสากล และสืบสานพัฒนาโครงการพระราชดำริ
5. พัฒนาระบบการบริหารจัดการที่มีประสิทธิภาพ ประสิทธิผล
6. บริการวิชาการเพื่อพัฒนาสังคม ชุมชน ท้องถิ่น

### ค่านิยมหลัก

#### N - Network and Communication

การสร้างเครือข่ายการทำงานและการสื่อสารหลายรูปแบบหมายถึงการทำงานแบบประสานความร่วมมือ แลกเปลี่ยนเรียนรู้และมุ่งพัฒนาไปสู่องค์กรแห่งการเรียนรู้เต็มรูปแบบ

#### P - Professional

การทำงานแบบมืออาชีพหมายถึง การปฏิบัติหน้าที่อย่างมีประสิทธิภาพและประสิทธิผล ดำเนินงานให้แล้วเสร็จตามวัตถุประสงค์ โดยใช้ทรัพยากรอย่างคุ้มค่า

#### R - Responsibility

การทำงานด้วยความรับผิดชอบหมายถึง การยึดมั่นในคุณธรรม จริยธรรมรักษาคุณภาพและมาตรฐาน โปร่งใสและตรวจสอบได้

#### U - Unity

การประสานสามัคคีหมายถึงการทำงานด้วยความเคารพในความคิดเห็นของเพื่อนร่วมงาน ช่วยเหลือเกื้อกูลกันโดยไม่แบ่งฝักฝ่ายและเสียสละเพื่อประโยชน์สุขส่วนรวม



## เอกลักษณ์และอัตลักษณ์

เอกลักษณ์ : บูรณาการความรู้เพื่อพัฒนาท้องถิ่น  
อัตลักษณ์ : จิตอาสา พัฒนาท้องถิ่น

## วิสัยทัศน์

“มหาวิทยาลัยราชภัฏนครปฐม มุ่งมั่นที่จะเป็นองค์กรแห่งการเรียนรู้ ผลิตบัณฑิตที่มีศักยภาพพร้อมทำงานในประชาคมอาเซียน เป็นศูนย์กลางการเรียนรู้อารยธรรมทวารวดี และเป็นคำตอบของท้องถิ่น ในการสร้างภูมิคุ้มกันต่อการเปลี่ยนแปลง”

## ประเด็นยุทธศาสตร์

1. ยกระดับคุณภาพบัณฑิตให้มีศักยภาพพร้อมทำงานในประชาคมอาเซียน
2. วิจัยและบริการวิชาการเพื่อมุ่งเป็นแหล่งความรู้ที่เป็นที่ยอมรับของท้องถิ่น
3. สืบสานศิลปวัฒนธรรมทวารวดีและเกื้อกูลสิ่งแวดล้อม
4. มุ่งสู่องค์กรแห่งการเรียนรู้ที่บริหารจัดการด้วยหลักธรรมาภิบาล

## เป้าประสงค์

1. บัณฑิตมีความรู้ สมรรถนะ และคุณลักษณะที่พึงประสงค์ พร้อมทำงานในประชาคมอาเซียน
2. ประชาชนในท้องถิ่นรู้เท่าทันการเปลี่ยนแปลง มีภูมิคุ้มกัน มีความสามารถในการบริหารจัดการตนเอง และมีคุณภาพชีวิตที่ดี
3. นักศึกษาและประชาชนตระหนักถึงคุณค่าศิลปวัฒนธรรมทวารวดี วัฒนธรรมประเพณีไทย และสิ่งแวดล้อม
4. มหาวิทยาลัยราชภัฏนครปฐมเป็นองค์กรที่มีสภาพแวดล้อมเอื้อต่อการเรียนรู้ มีระบบงานที่คล่องตัว และบริหารจัดการด้วยหลักธรรมาภิบาล



### ความสำเร็จของแผนยุทธศาสตร์

เกณฑ์การให้คะแนน : ใช้คะแนนถ่วงน้ำหนักจากผลการประเมินตัวชี้วัดตามแผนยุทธศาสตร์

คะแนน 1	คะแนน 2	คะแนน 3	คะแนน 4	คะแนน 5
1.00 – 1.49	1.50 – 2.49	2.50 – 3.49	3.50 – 4.49	4.50 – 5.00

### เป้าหมายแผนยุทธศาสตร์

ประเด็นยุทธศาสตร์	ผลการดำเนินงาน	เป้าหมาย			
		2557	2558	2559	2560
ความสำเร็จของแผนยุทธศาสตร์มหาวิทยาลัยราชภัฏนครปฐม ประจำปีงบประมาณ พ.ศ. 2557 – 2561 (ครั้งที่ 2 พ.ศ. 2558)	4.31	4	4.5	4.75	4.75
1. ยกระดับคุณภาพบัณฑิตให้มีศักยภาพพร้อมทำงานในประชาคมอาเซียน	4.05	4	4.25	4.5	4.75
2. วิจัยและบริการวิชาการเพื่อมุ่งเป็นแหล่งความรู้ที่เป็นที่ยอมรับของท้องถิ่น	4.68	4	4.75	5	5
3. สืบสานศิลปวัฒนธรรมทวารวดีและเกื้อกูลสิ่งแวดล้อม	4.08	5	4.25	4.5	4.75
4. มุ่งสู่องค์กรแห่งการเรียนรู้ที่บริหารจัดการด้วยหลักธรรมาภิบาล	4.53	4	4.75	4.75	4.75

หมายเหตุ :

คะแนน 1	หมายถึง	น้อยที่สุดหรือต้องปรับปรุง
คะแนน 2	หมายถึง	น้อยหรือควรปรับปรุง
คะแนน 3	หมายถึง	ปานกลางหรือพอใช้
คะแนน 4	หมายถึง	มากหรือดี
คะแนน 5	หมายถึง	มากที่สุดหรือดีมาก

# วิสัยทัศน์

“มหาวิทยาลัยราชภัฏนครปฐม มุ่งมั่นที่จะเป็นองค์กรแห่งการเรียนรู้ ผลิตบัณฑิตที่มีศักยภาพพร้อมทำงานในประชาคมอาเซียน เป็นศูนย์กลางการเรียนรู้อารยธรรมทวารวดี และเป็นคำตอบของท้องถิ่นในการสร้างภูมิคุ้มกันต่อการเปลี่ยนแปลง”

## พันธกิจ

1. ผลิตบัณฑิตที่มีคุณภาพคู่คุณธรรมและขยายโอกาสทางการศึกษา
2. ผลิตบัณฑิตครูและส่งเสริมวิทยฐานะครู
3. ทำนุบำรุงศิลปวัฒนธรรมและประเพณีท้องถิ่นอย่างต่อเนื่อง
4. วิจัยเพื่อการพัฒนาท้องถิ่น สู่มาตรฐานสากลและสืบสานพัฒนาโครงการพระราชดำริ
5. พัฒนาระบบการบริหารจัดการที่มีประสิทธิภาพประสิทธิผล
6. บริการวิชาการเพื่อพัฒนาสังคม ชุมชน ท้องถิ่น

## ประเด็นยุทธศาสตร์ 1

ยกระดับคุณภาพบัณฑิตให้มีศักยภาพพร้อมทำงานในประชาคมอาเซียน

### เป้าประสงค์ 1

บัณฑิตมีความรู้ สมรรถนะ และคุณลักษณะที่พึงประสงค์ พร้อมทำงานในประชาคมอาเซียน

#### กลยุทธ์

1. พัฒนามาตรฐานทางด้านวิชาการ
  - 1.1 ให้ความสำคัญกับเรื่องกรอบมาตรฐานคุณวุฒิระดับอุดมศึกษา พัฒนาคุณภาพบัณฑิตให้เทียบเคียงได้กับต่างประเทศ เร่งนำร่องในกลุ่มวิชาชีพที่เคลื่อนย้ายแรงงานเสรี ให้มีคุณลักษณะพร้อมตามข้อตกลงยอมรับร่วมคุณสมบัติวิชาชีพ (Mutual Recognition Arrangement: MRA)
  - 1.2 ปรับปรุงหลักสูตรให้สนับสนุนการจัดการเรียนการสอนเชิงบูรณาการกับการทำงาน (Work Integrated Learning) พัฒนาให้เกิดระบบการเรียนรู้อิงชุมชนและอุตสาหกรรม (Community & Industrial Links)
  - 1.3 พัฒนาหลักสูตรที่รองรับยุทธศาสตร์ประเทศในเชิงพื้นที่และประเด็นเร่งด่วนที่มีความต้องการสูง
  - 1.4 สนับสนุนกลุ่มสาขาวิชาการผลิตและพัฒนาวิชาชีพครู และการพัฒนาท้องถิ่นสู่ความเป็นเลิศ
  - 1.5 สนับสนุนการสร้างแบรนด์ใหม่ Dvaravati International Institute เป็นหน่วยงานในกำกับของมหาวิทยาลัย จัดการเรียนการสอนนานาชาติ
  - 1.6 สนับสนุนการสร้างเครือข่ายความร่วมมือกับสถาบันอุดมศึกษาในกลุ่มประชาคมอาเซียน
  - 1.7 จัดการศึกษาที่มุ่งเน้นทักษะภาษาอังกฤษ ภาษาของประเทศในภูมิภาคอาเซียน และทักษะทางด้าน IT
    - ส่งเสริมให้อาจารย์ใช้ภาษาอังกฤษและ IT สอดแทรกในการสอน
    - ปรับปรุงระบบและกระบวนการจัดการเรียนการสอนภาษาอังกฤษ
    - เปิดรายวิชาภาษาของประเทศในภูมิภาคอาเซียนเป็นวิชาเลือกเสรี
    - สนับสนุนให้นักศึกษาได้รับไปประกาศนียบัตรทางด้านภาษาและ IT ที่เป็นที่ยอมรับ
  - 1.8 บูรณาการงานด้านวิจัย บริการชุมชน ศิลปวัฒนธรรม และสิ่งแวดล้อม กับการเรียนการสอน
    - ผลักดันให้เกิดโครงการเรียนรู้ร่วมกับชุมชนในแต่ละโปรแกรมวิชา เน้นโครงการนักศึกษาที่เกิดประโยชน์ต่อชุมชน
    - ส่งเสริมให้อาจารย์สร้างองค์ความรู้ในท้องถิ่นและนำไปออกแบบกิจกรรมการเรียนการสอนในรายวิชา
2. เสริมสร้างคุณลักษณะบัณฑิตที่พึงประสงค์
  - 2.1 ปรับปรุงหลักสูตรและการจัดการเรียนการสอนรายวิชากลุ่มวิชาการศึกษาทั่วไป
    - ปรับปรุงรายวิชาให้เน้นความเป็นมนุษย์และพลเมืองที่ดีของโลก มีทักษะที่จำเป็นสำหรับศตวรรษที่ 21
    - พัฒนารายวิชา “จิตอาสาพัฒนาท้องถิ่น” ให้เป็นวิชาที่เน้นการออกปฏิบัติร่วมกับอาจารย์ในพื้นที่จริง
  - 2.2 สนับสนุนกิจกรรมที่พัฒนาคุณลักษณะบัณฑิต มรณ ที่พึงประสงค์
    - ยกย่องเชิดชูต้นแบบ NPRU ที่มีคุณลักษณะบัณฑิต มรณ ที่พึงประสงค์
    - สนับสนุนโครงการ “คนดีมีที่เรียน”
    - สนับสนุนกิจกรรมนอกห้องเรียนตามความสนใจของนักศึกษาผ่านชุมชน/ชมรมต่างๆ
    - พัฒนาหลักสูตรระยะสั้นสำหรับนักศึกษา ส่งเสริมให้นักศึกษาเลือกเรียนตามเอื้ออาศัย เพิ่มทักษะด้านอื่น ๆ นอกเหนือสาขาวิชาเรียน
    - สอดแทรกกิจกรรมการพัฒนาให้เกิดคุณลักษณะบัณฑิต มรณ ที่พึงประสงค์ ในช่วงโมฆะกรรม
3. พัฒนาศักยภาพอาจารย์
  - 3.1 พัฒนาระบบอาจารย์ที่ปรึกษาที่เข้มแข็ง
  - 3.2 พัฒนาศักยภาพอาจารย์ในการจัดการเรียนการสอน
    - สนับสนุนให้มีที่แลกเปลี่ยนเรียนรู้ระหว่างคณาจารย์เกี่ยวกับนวัตกรรมในการจัดการเรียนการสอน เทคนิคและแนวปฏิบัติที่ดีและประสบความสำเร็จในการสอนเพื่อให้เกิดการเรียนรู้ที่พึงประสงค์ทั้ง 5 ด้าน (Five Domains of Learning)
    - สนับสนุนการพัฒนาทักษะทางด้านภาษาอังกฤษของคณาจารย์
    - สนับสนุนให้อาจารย์พัฒนาสื่อ/บทเรียนออนไลน์
  - 3.3 เร่งพัฒนาและสนับสนุนการเข้าสู่ตำแหน่งทางวิชาการของคณาจารย์
  - 3.4 สนับสนุนการเพิ่มอาจารย์ต่างชาติและอาจารย์ที่มีคุณวุฒิปริญญาเอกแต่ละสาขาวิชาที่สามารถจัดการเรียนการสอนเป็นภาษาอังกฤษ

## ประเด็นยุทธศาสตร์ 2

วิจัยและบริการวิชาการเพื่อมุ่งเป็นแหล่งความรู้ที่เป็นที่ยอมรับของท้องถิ่น

### เป้าประสงค์ 2

ประชาชนในท้องถิ่นรู้เท่าทันการเปลี่ยนแปลง มีภูมิคุ้มกัน มีความสามารถในการบริหารจัดการตนเอง และมีคุณภาพชีวิตที่ดี

#### กลยุทธ์

1. ส่งเสริมและสนับสนุนการสร้างองค์ความรู้
  - 1.1 สนับสนุนการวิจัยเพื่อสร้างองค์ความรู้และฐานความรู้เพื่อหาคำตอบให้ท้องถิ่นโดยมุ่งเน้นการวิจัยเพื่อตอบสนองโจทย์ปัญหาของท้องถิ่นสร้างมูลค่าเพิ่มให้กับทรัพยากรในท้องถิ่น
  - 1.2 ส่งเสริมการวิจัยร่วมเชิงพาณิชย์/ภาคอุตสาหกรรม
  - 1.3 สนับสนุนให้อาจารย์ทำวิจัยที่สามารถตีพิมพ์เผยแพร่และสร้างงานวิจัยที่สร้างผลกระทบสูง (High Impact)
2. สร้างความร่วมมือกับภาคีภายนอกเพื่อถ่ายทอดองค์ความรู้
  - 2.1 ส่งเสริมให้ชุมชนท้องถิ่นมีความสามารถในการบริหารจัดการ มีส่วนร่วมในการพัฒนาคุณภาพชีวิต มีสุขภาพะ ทัด โดยใช้หลักปรัชญาเศรษฐกิจพอเพียง
  - 2.2 สนับสนุนการเพิ่มขีดความสามารถของครูและบุคลากรทางการศึกษา
  - 2.3 พัฒนานักศึกษาและประชาชนในท้องถิ่นให้มีศักยภาพเป็นผู้นำประกอบการรายใหม่

## ประเด็นยุทธศาสตร์ 3

สืบสานศิลปวัฒนธรรมทวารวดีและแก้กุลสิ่งแวดล้อม

### เป้าประสงค์ 3

นักศึกษาและประชาชนตระหนักถึงคุณค่าศิลปวัฒนธรรมทวารวดี วัฒนธรรมประเพณีไทย และสิ่งแวดล้อม

#### กลยุทธ์

1. สืบสานศิลปวัฒนธรรม
  - 1.1 ส่งเสริมการมีส่วนร่วมในการอนุรักษ์ศิลปวัฒนธรรมทวารวดี
    - ศึกษาค้นคว้าหาองค์ความรู้เพิ่มเติม
    - เป็นแหล่งเรียนรู้ทวารวดี
    - เผยแพร่ ประชุมสัมพันธอารยธรรมทวารวดีสู่สายตาทั้งในและต่างประเทศ
  - 1.2 สร้างเครือข่ายภายในจังหวัดเพื่ออนุรักษ์ สืบสานวัฒนธรรม
  - สร้างความร่วมมือเพื่อสร้างจุดขายแหล่งท่องเที่ยวเชิงวัฒนธรรมทวารวดีและวิถีชีวิตชุมชนลุ่มน้ำ
  - 1.3 สนับสนุน ส่งเสริม ท้องถิ่นต้นแบบวัฒนธรรม
2. เกื้อกูลสิ่งแวดล้อม
  - 2.1 ส่งเสริมให้นักศึกษาเยาวชนและประชาชนในท้องถิ่นให้เห็นคุณค่า และสร้างจิตสำนึกความรับผิดชอบต่อด้านพลังงานและสิ่งแวดล้อมและการประหยัดพลังงาน

## ประเด็นยุทธศาสตร์ 4

มุ่งสู่องค์กรแห่งการเรียนรู้ที่บริหารจัดการด้วยหลักธรรมาภิบาล

### เป้าประสงค์ 4

มหาวิทยาลัยราชภัฏนครปฐมเป็นองค์กรที่มีสภาพแวดล้อมเอื้อต่อการเรียนรู้ มีระบบงานที่คล่องตัวและบริหารจัดการด้วยหลักธรรมาภิบาล

#### กลยุทธ์

1. ส่งเสริมและสนับสนุนการพัฒนาทรัพยากรบุคคล
  - 1.1 สนับสนุนการจัดตั้งหน่วยงานพัฒนาทรัพยากรบุคคลเพื่อการพัฒนาบุคลากรทุกระดับเชิงกลยุทธ์
  - 1.2 สนับสนุนคนรุ่นใหม่ พัฒนาหลักสูตรเตรียมผู้บริหารในอนาคต
  - 1.3 พัฒนาศักยภาพบุคลากรสายสนับสนุนการเรียนการสอนให้พร้อมรับการเปลี่ยนแปลง
    - พัฒนาศักยภาพทางภาษา
    - พัฒนาให้มีการสร้างสรรค์งาน มีคุณภาพและมาตรฐานการบริการ
  - 1.4 สนับสนุน Routine to Research เป็นฐานในการปฏิบัติงาน
  - 1.4 สร้างระบบและสวัสดิการที่มุ่งใจเพื่อดึงดูดคนดีคนเก่งให้สืบทอดภารกิจของมหาวิทยาลัย
    - พัฒนาระบบและกลไกสนับสนุนความก้าวหน้าของบุคลากรที่เหมาะสม
    - สนับสนุนทุนการศึกษาบัณฑิตศึกษาระดับปริญญาโท มรณ ที่มีศักยภาพเพื่อกลับมาพัฒนามหาวิทยาลัย
    - ยกย่องเชิดชูเกียรติบุคลากรสายวิชาการ สายสนับสนุน และคณาจารย์ดีเด่น
    - เสริมสร้างค่านิยมสำนึกองค์กร
2. พัฒนาระบบบริหารจัดการที่นำไปสู่องค์กรแห่งการเรียนรู้
  - 2.1 สนับสนุนงานวิจัยเพื่อการพัฒนามหาวิทยาลัย
  - 2.2 สร้างสังคมแห่งการเรียนรู้ภายในองค์กร มุ่งสู่การบริหารจัดการแบบมีส่วนร่วม
  - 2.3 ลดขั้นตอนการทำงาน เพิ่มประสิทธิภาพการทำงาน ให้บริการที่สะดวก รวดเร็ว ด้วย E-office มุ่งสู่ E-university
3. พัฒนาสภาพแวดล้อมและภูมิสถาปัตยกรรม Green university
  - 3.1 ปรับปรุงแผนแม่บท (master plan) ของมหาวิทยาลัยเพื่อรองรับการเจริญเติบโตของมหาวิทยาลัยที่เป็นมิตรต่อสิ่งแวดล้อม (green growth)
  - 3.2 ยกระดับมหาวิทยาลัยฯ สร้างบรรยากาศทางวิชาการทั้งในและนอกห้องเรียน
    - สร้างบรรยากาศร่มรื่น สงบ สะอาด นำน่าน้ำหนั่งสือ ประชุมหรือแลกเปลี่ยนกัน
    - มุ่งเน้นการจัดภูมิทัศน์มหาวิทยาลัยในแนวคิด Dvaravati Resort ให้มีกลิ่นไออารยธรรมทวารวดี



ประเด็นยุทธศาสตร์ที่ 1 : ยกระดับคุณภาพบัณฑิตให้มีศักยภาพพร้อมทำงานในประชาคมอาเซียน

เป้าประสงค์ 1 : บัณฑิตมีความรู้ สมรรถนะ และคุณลักษณะที่พึงประสงค์ พร้อมทำงานในประชาคมอาเซียน

คุณลักษณะบัณฑิต มรณ. ที่พึงประสงค์

1. เป็นคนดี มีคุณธรรม
2. ขยัน อดทน มีวินัยและมีความรับผิดชอบ
3. รู้จักคิดวิเคราะห์หาเหตุผล
4. เรียนรู้ได้ด้วยตนเอง พัฒนาการตนเองอยู่เสมอ
5. มีมนุษยสัมพันธ์ปรับตัวและทำงานเป็นทีมได้
6. มีอัตลักษณ์ : จิตอาสา พัฒนาท้องถิ่น

ตัวชี้วัดเป้าประสงค์	กลยุทธ์/มาตรการ	รองอธิการบดี ผู้กำกับดูแล
1.1 บัณฑิตระดับปริญญาตรีที่ได้งานทำ/ศึกษาต่อ/เป็นเจ้าของธุรกิจภายใน 1 ปี (ร้อยละ 80) 1.2 ความพึงพอใจของผู้ใช้บัณฑิต (4.5 คะแนน) 1.3 ความพึงพอใจของนักศึกษาต่อการจัดการเรียนการสอน (4.5 คะแนน) 1.4 รางวัลในระดับชาติ/นานาชาติของนักศึกษา (5 รางวัลต่อปี) 1.5 นักศึกษาที่ได้รับใบประกาศนียบัตร/ผ่านมาตรฐานทางด้านภาษาและ IT (ภาษา : ร้อยละ 30 , IT : ร้อยละ 50) 1.6 อาจารย์ปริญญาเอก (ร้อยละ 30) 1.7 อาจารย์ที่มีตำแหน่งทางวิชาการ (ร้อยละ 40)	<b>1. พัฒนามาตรฐานทางด้านวิชาการ</b> 1.1 ให้ความสำคัญกับเรื่องกรอบมาตรฐานคุณวุฒิระดับอุดมศึกษา พัฒนาคุณภาพบัณฑิตให้เทียบเคียงได้กับต่างประเทศ เร่งนำร่องในกลุ่มวิชาชีพที่เคลื่อนย้ายแรงงานเสรี ให้มีคุณลักษณะพร้อมตามข้อตกลงยอมรับร่วมคุณสมบัติบัณฑิตวิชาชีพ (Mutual Recognition Arrangement: MRA)	ผศ.สมหมาย เปี้ยถนอม
	1.2 ปรับปรุงหลักสูตรให้สนับสนุนการจัดการเรียนการสอนเชิงบูรณาการกับการทำงาน (Work Integrated Learning) พัฒนาให้เกิดระบบการเรียนรู้ร่วมกันกับชุมชนและอุตสาหกรรม (Community & Industrial Links)	ผศ.สมหมาย เปี้ยถนอม



ตัวชี้วัดเป้าประสงค์	กลยุทธ์/มาตรการ	รองอธิการบดีผู้กำกับดูแล
1.8 อาจารย์ที่สอบผ่านภาษาต่างประเทศตามเกณฑ์ที่กำหนด (ร้อยละ 80) 1.9 สื่อ/บทเรียนออนไลน์ (เพิ่มขึ้น 30 รายวิชาต่อปี)	1.3 พัฒนาหลักสูตรที่รองรับยุทธศาสตร์ประเทศในเชิงพื้นที่และประเด็นเร่งด่วนที่มีความต้องการสูง	ผศ.สมหมาย เปียถนอม
	1.4 สนับสนุนกลุ่มสาขาวิชาการผลิตและพัฒนาวิชาชีพครู และการพัฒนาท้องถิ่นสู่ความเป็นเลิศ	ผศ.สมหมาย เปียถนอม
	1.5 สนับสนุนการสร้างแบรนด์ใหม่ Dvaravati International Institute เป็นหน่วยงานในกำกับของมหาวิทยาลัย จัดการเรียนการสอนนานาชาติ	ผศ.สมหมาย เปียถนอม
	1.6 สนับสนุนการสร้างเครือข่ายความร่วมมือกับสถาบันอุดมศึกษาในกลุ่มประชาคมอาเซียน	อ.ดร.สุวิมล มรรควิบูลย์ชัย
	1.7 จัดการศึกษาที่มุ่งเน้นทักษะภาษาอังกฤษ ภาษาของประเทศในภูมิภาคอาเซียน และทักษะทางด้าน IT <ul style="list-style-type: none"><li>- ส่งเสริมให้อาจารย์ใช้ภาษาอังกฤษและ IT สอดแทรกในการสอน</li><li>- ปรับปรุงระบบและกระบวนการจัดการเรียนการสอนภาษาอังกฤษ</li><li>- เปิดรายวิชาภาษาของประเทศในภูมิภาคอาเซียนเป็นวิชาเลือกเสรี</li><li>- สนับสนุนให้นักศึกษาได้รับใบประกาศนียบัตรทางด้านภาษาและ IT ที่เป็นที่ยอมรับ</li></ul>	อ.ดร.สุวิมล มรรควิบูลย์ชัย
	1.8 บูรณาการงานด้านวิจัย บริการชุมชน ศิลปวัฒนธรรม และสิ่งแวดล้อม กับการเรียนการสอน <ul style="list-style-type: none"><li>- ผลักดันให้เกิดโครงการเรียนรู้ร่วมกับชุมชนในแต่ละโปรแกรมวิชา เน้นโครงการนักศึกษาที่เกิดประโยชน์ต่อชุมชน</li><li>- ส่งเสริมให้อาจารย์สร้างองค์ความรู้ในท้องถิ่นและนำไปออกแบบกิจกรรมการเรียนการสอนในรายวิชา</li></ul>	ผศ.สมหมาย เปียถนอม



ตัวชี้วัดเป้าประสงค์	กลยุทธ์/มาตรการ	รองอธิการบดี ผู้กำกับดูแล
	<p><b>2. เสริมสร้างคุณลักษณะบัณฑิตที่พึงประสงค์</b></p> <p>2.1 ปรับปรุงหลักสูตรและการจัดการเรียนการสอนรายวิชาในกลุ่มวิชาการศึกษาทั่วไป</p> <ul style="list-style-type: none"><li>- ปรับปรุงรายวิชาให้เน้นความเป็นมนุษย์และพลเมืองที่ดีของโลก มีทักษะที่จำเป็นสำหรับศตวรรษที่ 21</li><li>- พัฒนารายวิชา “จิตอาสาพัฒนาท้องถิ่น” ให้เป็นวิชาที่เน้นการออกปฏิบัติร่วมกับอาจารย์ในพื้นที่จริง</li></ul>	ผศ.สมหมาย เปี่ยมอนม
	<p>2.2 สนับสนุนกิจกรรมที่พัฒนาคุณลักษณะบัณฑิต มรณ.ที่พึงประสงค์</p> <ul style="list-style-type: none"><li>- ยกย่องเชิดชูต้นแบบ NPRU ที่มีคุณลักษณะบัณฑิต มรณ.ที่พึงประสงค์</li><li>- สนับสนุนโครงการ “คนดีมีที่เรียน”</li><li>- สนับสนุนกิจกรรมนอกห้องเรียนตามความสนใจของนักศึกษาผ่านชุมชน/ชมรมต่างๆ</li><li>- พัฒนาหลักสูตรระยะสั้นสำหรับนักศึกษา ส่งเสริมให้นักศึกษาเลือกเรียนตามอัธยาศัย เพิ่มทักษะด้านอื่น ๆ นอกเหนือสาขาวิชาเรียน</li><li>- สอดแทรกกิจกรรมการพัฒนาให้เกิดคุณลักษณะบัณฑิต มรณ. ที่พึงประสงค์ ในชั่วโมงโฮมรูม</li></ul>	อ.ชัยยุทธ มณีรัตน์





ตัวชี้วัดเป้าประสงค์	กลยุทธ์/มาตรการ	รองอธิการบดี ผู้กำกับดูแล
	3. พัฒนาศักยภาพอาจารย์ 3.1 พัฒนาระบบอาจารย์ที่ปรึกษาที่เข้มแข็ง	ผศ.สมหมาย เปียถนอม
	3.2 พัฒนาศักยภาพอาจารย์ในการ จัดการเรียนการสอน - สนับสนุนให้มีเวทีแลกเปลี่ยนเรียนรู้ระหว่างคณาจารย์เกี่ยวกับนวัตกรรมในการจัดการเรียนการสอน เทคนิคและแนวปฏิบัติที่ดีและประสบความสำเร็จในการสอนเพื่อให้เกิดการเรียนรู้ที่พึงประสงค์ทั้ง 5 ด้าน (Five Domains of Learning) - สนับสนุนการพัฒนาทักษะทางด้านภาษาอังกฤษของคณาจารย์  - สนับสนุนให้อาจารย์พัฒนาสื่อ/บทเรียนออนไลน์	ผศ.สมหมาย เปียถนอม  อ.ดร.สุวิมล มรรควิบูลย์ชัย  อ.ดร.สุวิมล มรรควิบูลย์ชัย
	3.3 เร่งพัฒนาและสนับสนุนการเข้าสู่ตำแหน่งทางวิชาการของคณาจารย์	ผศ.สมหมาย เปียถนอม
	3.4 สนับสนุนการเพิ่มอาจารย์ต่างชาติและอาจารย์ที่มีคุณวุฒิปริญญาเอกแต่ละสาขาวิชาที่สามารถจัดการเรียนการสอนเป็นภาษาอังกฤษ	ผศ.สมหมาย เปียถนอม



ประเด็นยุทธศาสตร์ที่ 2: วิจัยและบริการวิชาการเพื่อมุ่งเป็นแหล่งความรู้ที่เป็นที่ยอมรับของท้องถิ่น

เป้าประสงค์ 2 : ประชาชนในท้องถิ่นรู้เท่าทันการเปลี่ยนแปลง มีภูมิคุ้มกัน มีความสามารถในการบริหารจัดการตนเอง และมีคุณภาพชีวิตที่ดี

ตัวชี้วัดเป้าประสงค์	กลยุทธ์/มาตรการ	รองอธิการบดี ผู้กำกับดูแล
2.1 งานวิจัยและการถ่ายทอดองค์ความรู้ที่ตอบสนองโจทย์ปัญหาของท้องถิ่น (10 งานวิจัยต่อปี) 2.2 ผลงานวิจัยประยุกต์และพัฒนานวัตกรรมเชิงพาณิชย์ร่วมกับ SME/ภาคอุตสาหกรรม (5 งานวิจัยต่อปี) 2.3 งานวิจัยหรืองานสร้างสรรค์ที่ได้รับการตีพิมพ์เผยแพร่ (ร้อยละ 15 ของคะแนนต่อจำนวนอาจารย์ประจำ) 2.4 ชุมชนต้นแบบที่มีความสามารถในการบริหารจัดการตนเองที่ดี (10 ชุมชน) 2.5 โครงการที่ส่งเสริมการเพิ่มขีดความสามารถของครูและบุคลากรทางการศึกษา (5 โครงการต่อปี) 2.6 ผู้ประกอบการรายใหม่ (25 ราย)	1. ส่งเสริมและสนับสนุนการสร้างองค์ความรู้ 1.1 สนับสนุนการวิจัยเพื่อสร้างองค์ความรู้และฐานความรู้เพื่อหาคำตอบให้ท้องถิ่นโดยมุ่งเน้นการวิจัยเพื่อตอบสนองโจทย์ปัญหาของท้องถิ่นสร้างมูลค่าเพิ่มให้กับทรัพยากรในท้องถิ่น	รศ.โสรัจ กายบริบูรณ์
	1.2 ส่งเสริมการวิจัยร่วมเชิงพาณิชย์/ภาคอุตสาหกรรม	รศ.โสรัจ กายบริบูรณ์
	1.3 สนับสนุนให้อาจารย์ทำวิจัยที่สามารถตีพิมพ์เผยแพร่และสร้างงานวิจัยที่สร้างผลกระทบสูง (High Impact)	รศ.โสรัจ กายบริบูรณ์



ตัวชี้วัดเป้าประสงค์	กลยุทธ์/มาตรการ	รองอธิการบดี ผู้กำกับดูแล
	2. สร้างความร่วมมือกับภาคีภายนอกเพื่อถ่ายทอดองค์ความรู้ 2.1 ส่งเสริมให้ชุมชนท้องถิ่นมีความสามารถในการบริหารจัดการ มีส่วนร่วมในการพัฒนาคุณภาพชีวิต มีสุขภาวะที่ดี โดยใช้หลักปรัชญาเศรษฐกิจพอเพียง	รศ.โสรัจ กายบริบูรณ์
	2.2 สนับสนุนการเพิ่มขีดความสามารถของครูและบุคลากรทางการศึกษา	ผศ.สมหมาย เปี้ยถนอม
	2.3 พัฒนาครูสู่ความเป็นเลิศทางวิชาการ	ผศ.สมหมาย เปี้ยถนอม
	2.4 พัฒนานักศึกษาและประชาชนในท้องถิ่นให้มีศักยภาพเป็น ผู้ประกอบการรายใหม่	รศ.โสรัจ กายบริบูรณ์



ประเด็นยุทธศาสตร์ที่ 3: สืบสานศิลปวัฒนธรรมทวารวดีและเกื้อกูลสิ่งแวดล้อม

เป้าประสงค์ 3 : นักศึกษาและประชาชนตระหนักถึงคุณค่าศิลปวัฒนธรรมทวารวดีศิลปวัฒนธรรมประเพณีไทย และสิ่งแวดล้อม

ตัวชี้วัดเป้าประสงค์	กลยุทธ์/มาตรการ	รองอธิการบดี ผู้กำกับดูแล
3.1 ความสำเร็จของการพัฒนาแหล่งเรียนรู้ศิลปวัฒนธรรมทวารวดี (ระดับ 5) 3.2 โครงการความร่วมมือกับเครือข่ายภายในจังหวัดเพื่อพัฒนาแหล่งท่องเที่ยวเชิงวัฒนธรรมทวารวดีและวิถีชีวิตชุมชนลุ่มน้ำ (10 โครงการ) 3.3 ความรู้ความเข้าใจและความตระหนักในคุณค่าศิลปวัฒนธรรมและสิ่งแวดล้อมของนักศึกษา บุคลากรและประชาชนในท้องถิ่น (ระดับ 5)	<b>1. สืบสานศิลปวัฒนธรรม</b>	อ.ชัยยุทธ มณีรัตน์
	1.1 ส่งเสริมการมีส่วนร่วมในการอนุรักษ์ศิลปวัฒนธรรมทวารวดี - ศึกษาค้นคว้าหาองค์ความรู้เพิ่มเติม เป็นแหล่งเรียนรู้ทวารวดี - เผยแพร่ ประชาสัมพันธ์อารยธรรมทวารวดีสู่สายตาทั้งในและต่างประเทศ	อ.ชัยยุทธ มณีรัตน์
	1.2 สร้างเครือข่ายภายในจังหวัด เพื่ออนุรักษ์ สืบสานวัฒนธรรม - สร้างความร่วมมือเพื่อสร้างจุดขายแหล่งท่องเที่ยวเชิงวัฒนธรรมทวารวดีและวิถีชีวิตชุมชนลุ่มน้ำ	อ.ชัยยุทธ มณีรัตน์
	1.3 สนับสนุน ส่งเสริม ท้องถิ่นต้นแบบวัฒนธรรม	อ.ชัยยุทธ มณีรัตน์
	<b>2. เกื้อกูลสิ่งแวดล้อม</b>	อ.ดร.วิรัตน์ ปิ่นแก้ว
	2.1 ส่งเสริมให้นักศึกษา เยาวชน และประชาชนในท้องถิ่นให้เห็นคุณค่า และสร้างจิตสำนึกความรับผิดชอบต่อด้านพลังงานและสิ่งแวดล้อมและการประหยัดพลังงาน	



ประเด็นยุทธศาสตร์ที่ 4: มุ่งสู่องค์กรแห่งการเรียนรู้ที่บริหารจัดการด้วยหลักธรรมาภิบาล

เป้าประสงค์ 4 : มหาวิทยาลัยราชภัฏนครปฐมเป็นองค์กรที่มีสภาพแวดล้อมเอื้อต่อการเรียนรู้ มีระบบงานที่คล่องตัวและบริหารจัดการด้วยหลักธรรมาภิบาล

ตัวชี้วัดเป้าประสงค์	กลยุทธ์/มาตรการ	รองอธิการบดี ผู้กำกับดูแล
4.1 ระดับความสำเร็จในการพัฒนาทรัพยากรบุคคล (ระดับ 5) 4.2 ความสุขในการทำงาน (ระดับ 4) 4.3 ความพึงพอใจของนักศึกษาต่อสภาพแวดล้อมภายในมหาวิทยาลัย (4.25 คะแนน) 4.4 งานวิจัยเพื่อการพัฒนาองค์กร (5 งานวิจัยต่อปี) 4.5 ความสำเร็จในการพัฒนามหาวิทยาลัยสู่ Green University (ระดับ 5)	1. ส่งเสริมและสนับสนุนการพัฒนาทรัพยากรบุคคล 1.1 สนับสนุนการจัดตั้งหน่วยงานพัฒนาทรัพยากรบุคคลเพื่อการพัฒนาบุคลากรทุกระดับเชิงกลยุทธ์	รศ.โสรัจ กายบริบูรณ์
	1.2 สนับสนุนคนรุ่นใหม่ พัฒนาหลักสูตรเตรียมผู้บริหารในอนาคต	รศ.โสรัจ กายบริบูรณ์
	1.3 พัฒนาศักยภาพบุคลากรสายสนับสนุนการเรียนการสอนให้พร้อมรับการเปลี่ยนแปลง - พัฒนาทักษะทางภาษา - พัฒนาให้มีการสร้างสรรค์งาน มีคุณภาพและมาตรฐานการบริการ - สนับสนุน Routine to Research เป็นฐานในการปฏิบัติงาน	รศ.โสรัจ กายบริบูรณ์
	1.4 สร้างระบบและสวัสดิการที่จูงใจเพื่อดึงดูดคนดีคนเก่งให้สืบทอดภารกิจของมหาวิทยาลัย - พัฒนาระบบและกลไกสนับสนุนความก้าวหน้าของบุคลากรให้เหมาะสม - สนับสนุนทุนการศึกษาบัณฑิตเกียรตินิยม มรณ. ที่มีศักยภาพเพื่อกลับมาพัฒนามหาวิทยาลัย - ยกย่องเชิดชูเกียรติบุคลากรสายวิชาการ สายสนับสนุน และคนงานดีเด่น - เสริมสร้างค่านิยมสำนึกกรีกองค์กร	รศ.โสรัจ กายบริบูรณ์



ตัวชี้วัดเป้าประสงค์	กลยุทธ์/มาตรการ	รองอธิการบดี ผู้กำกับดูแล
	2. พัฒนาระบบบริหารจัดการที่นำไปสู่องค์กรแห่งการเรียนรู้ 2.1 สนับสนุนงานวิจัยเพื่อการพัฒนามหาวิทยาลัย	รศ.โสรัจ กายบริบูรณ์
	2.2 สร้างสังคมแห่งการเรียนรู้ภายในองค์กร มุ่งสู่การบริหารจัดการแบบมีส่วนร่วม	รศ.โสรัจ กายบริบูรณ์
	2.3 ลดขั้นตอนการทำงาน เพิ่มประสิทธิภาพการทำงาน ให้บริการที่สะดวก รวดเร็ว ด้วย E-office มุ่งสู่ E-university	ดร.สุวิมล มรรควิบูลย์ชัย
	3. พัฒนาสภาพแวดล้อมและภูมิสถาปัตยกรรมสู่ Green university 3.1 ปรับปรุงแผนแม่บท (master plan) ของมหาวิทยาลัยเพื่อรองรับการเจริญเติบโตของมหาวิทยาลัยที่เป็นมิตรต่อสิ่งแวดล้อม (green growth)	อ.ดร.วิรัตน์ ปิ่นแก้ว
	3.2 ยกกระดับมหาวิทยาลัยฯ สร้างบรรยากาศทางวิชาการทั้งในและนอกห้องเรียน - สร้างบรรยากาศร่มรื่น สงบ สะอาด น่านั่งอ่านหนังสือ ประชุม หรือแลกเปลี่ยนกัน - มุ่งเน้นการจัดภูมิทัศน์มหาวิทยาลัยในแนวคิด Dvaravati Resort ให้มีกลิ่นไออารยธรรมทวารวดี	อ.ดร.วิรัตน์ ปิ่นแก้ว



ตัวชี้วัดเป้าประสงค์ ประจำปีงบประมาณ พ.ศ. 2557 - 2561

ตัวชี้วัดเป้าประสงค์	หน่วย	ผลการดำเนินงาน ปีงบประมาณ		เป้าหมาย ปีงบประมาณ					ผู้กำกับตัวชี้วัด
		2556	2557	2557	2558	2559	2560	2561	
<b>ประเด็นยุทธศาสตร์ที่ 1 : ยกระดับคุณภาพบัณฑิตให้มีศักยภาพพร้อมทำงานในประชาคมอาเซียน</b> <b>เป้าประสงค์: บัณฑิตมีความรู้ สมรรถนะ และคุณลักษณะที่พึงประสงค์ พร้อมทำงานในประชาคมอาเซียน</b>									
1.1 บัณฑิตระดับปริญญาตรีที่ได้งานทำ/ศึกษาต่อ/เป็นเจ้าของธุรกิจภายใน 1 ปี	ร้อยละ	83.22	94.37	72	74	76	78	80	รองอธิการบดีที่ รับผิดชอบงาน ด้านวิชาการ
1.2 ความพึงพอใจของผู้ใช้บัณฑิต	คะแนน	-	-	-	4.125	4.25	4.375	4.5	
1.3 ความพึงพอใจของนักศึกษาต่อการจัดการเรียนการสอน	คะแนน	-	-	-	4.125	4.25	4.375	4.5	
1.4 รางวัลในระดับชาติ/นานาชาติของนักศึกษา	รางวัลต่อปี	-	16	5	5	5	5	5	รองอธิการบดีที่ รับผิดชอบงาน ด้านวิชาการ,ด้าน พัฒนานักศึกษา
1.5 นักศึกษาที่ได้รับใบประกาศนียบัตร/ผ่านมาตรฐานทางด้านภาษาและ IT	ร้อยละ	-	-	-	ภาษา : 10 IT : 10	ภาษา : 15 IT : 20	ภาษา : 20 IT : 30	ภาษา : 30 IT : 50	รองอธิการบดีที่ รับผิดชอบงาน ด้านเทคโนโลยี สารสนเทศ



ตัวชี้วัดเป้าประสงค์	หน่วย	ผลการดำเนินงาน ปีงบประมาณ		เป้าหมาย ปีงบประมาณ					ผู้กำกับตัวชี้วัด
		2556	2557	2557	2558	2559	2560	2561	
<b>ประเด็นยุทธศาสตร์ที่ 1 : ยกระดับคุณภาพบัณฑิตให้มีศักยภาพพร้อมทำงานในประชาคมอาเซียน</b> <b>เป้าประสงค์: บัณฑิตมีความรู้ สมรรถนะ และคุณลักษณะที่พึงประสงค์ พร้อมทำงานในประชาคมอาเซียน</b>									
1.6 อาจารย์ปริญญาเอก	ร้อยละ	23.57	23.29	22	24	26	28	30	รองอธิการบดีที่ รับผิดชอบงาน ด้านวิชาการ
1.7 อาจารย์ที่มีตำแหน่งทางวิชาการ	ร้อยละ	12.17	11.22	15	20	25	30	40	
1.8 อาจารย์ที่สอบผ่านภาษาต่างประเทศตาม เกณฑ์ที่กำหนด	ร้อยละ	-	76.70	60	65	70	75	80	รองอธิการบดีที่ รับผิดชอบงาน ด้านเทคโนโลยี
1.9 สื่อ/บทเรียนออนไลน์	รายวิชาต่อปี	-	-	-	30	30	30	30	สารสนเทศ





ตัวชี้วัดเป้าประสงค์	หน่วย	ผลการดำเนินงาน ปีงบประมาณ		เป้าหมาย ปีงบประมาณ					ผู้กำกับตัวชี้วัด
		2556	2557	2557	2558	2559	2560	2561	
<b>ประเด็นยุทธศาสตร์ที่ 2: วิจัยและบริการวิชาการเพื่อมุ่งเป็นแหล่งความรู้ที่เป็นที่ยอมรับของท้องถิ่น</b>									
<b>เป้าประสงค์ : ประชาชนในท้องถิ่นรู้เท่าทันการเปลี่ยนแปลง มีภูมิคุ้มกัน มีความสามารถในการบริหารจัดการตนเอง และมีคุณภาพชีวิตที่ดี</b>									
2.1 งานวิจัยและการถ่ายทอดองค์ความรู้ที่ตอบสนองโจทย์ปัญหาของท้องถิ่น	งานวิจัยต่อปี	-	27	10	10	10	10	10	รองอธิการบดี รับผิดชอบงาน ด้านวิจัยและ บริการวิชาการ
2.2 ผลงานวิจัยประยุกต์และพัฒนานวัตกรรมเชิงพาณิชย์ร่วมกับ SME/ภาคอุตสาหกรรม	งานวิจัยต่อปี	-	17	5	5	5	5	5	
2.3 งานวิจัยหรืองานสร้างสรรค์ที่ได้รับการตีพิมพ์เผยแพร่	ร้อยละของ คะแนนต่อ จำนวน อาจารย์ ประจำ	-	15.33	11	12	13	14	15	
2.4 ชุมชนต้นแบบที่มีความสามารถในการบริหารจัดการตนเองที่ดี	ชุมชน	-	11	2	4	6	8	10	
2.5 โครงการที่ส่งเสริมการเพิ่มขีดความสามารถของครูและบุคลากรทางการศึกษา	โครงการต่อปี	-	17	5	5	5	5	5	
2.6 ผู้ประกอบการรายใหม่	ราย	-	3	1	4	9	16	25	



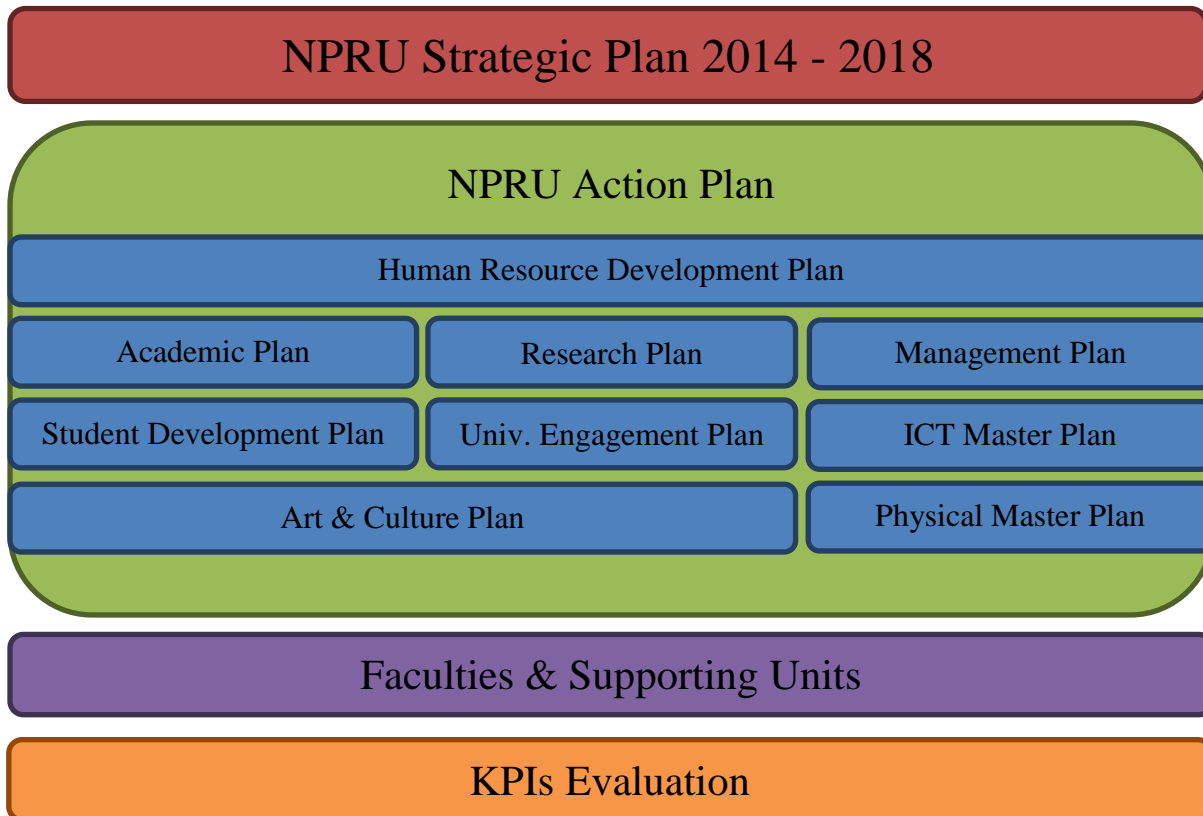
ตัวชี้วัดเป้าประสงค์	หน่วย	ผลการดำเนินงาน ปีงบประมาณ		เป้าหมาย ปีงบประมาณ					ผู้กำกับตัวชี้วัด
		2556	2557	2557	2558	2559	2560	2561	
<b>ประเด็นยุทธศาสตร์ที่ 3 : สืบสานศิลปวัฒนธรรมทวารวดีและเกื้อกูลสิ่งแวดล้อม</b> <b>เป้าประสงค์ : นักศึกษาและประชาชนตระหนักถึงคุณค่าศิลปวัฒนธรรมทวารวดี วัฒนธรรม ประเพณีไทย และสิ่งแวดล้อม</b>									
3.1 ความสำเร็จของการพัฒนาแหล่งเรียนรู้ศิลปวัฒนธรรมทวารวดี	ระดับ	-	5	1	2	3	4	5	รองอธิการบดี รับผิดชอบ งานด้าน ศิลปวัฒนธรรม
3.2 โครงการความร่วมมือกับเครือข่ายภายในจังหวัดเพื่อพัฒนาแหล่งท่องเที่ยวเชิงวัฒนธรรมทวารวดีและวิถีชีวิตชุมชนลุ่มน้ำ	โครงการ	-	2	2	4	6	8	10	
3.3 ความรู้ความเข้าใจและความตระหนักในคุณค่าศิลปวัฒนธรรมและสิ่งแวดล้อมของนักศึกษา บุคลากรและประชาชนในท้องถิ่น	ระดับ	-	4.25	3	4	4	5	5	



ตัวชี้วัดเป้าประสงค์	หน่วย	ผลการดำเนินงาน ปีงบประมาณ		เป้าหมาย ปีงบประมาณ					ผู้กำกับตัวชี้วัด
		2556	2557	2557	2558	2559	2560	2561	
<b>ประเด็นยุทธศาสตร์ที่ 4 : มุ่งสู่องค์กรแห่งการเรียนรู้ที่บริหารจัดการด้วยหลักธรรมาภิบาล</b>									
<b>เป้าประสงค์ : มหาวิทยาลัยราชภัฏนครปฐมเป็นองค์กรที่มีสภาพแวดล้อมเอื้อต่อการเรียนรู้ มีระบบงานที่คล่องตัวและบริหารจัดการด้วยหลักธรรมาภิบาล</b>									
4.1 ระดับความสำเร็จในการพัฒนาทรัพยากรบุคคล	ระดับ	-	-	-	3	4	4	5	รองอธิการบดี รับผิดชอบงาน บริหาร
4.2 ความสุขในการทำงาน	ระดับ	-	3.48	3	3	4	4	4	
4.3 ความพึงพอใจของนักศึกษาต่อสภาพแวดล้อมภายในมหาวิทยาลัย	คะแนน	-	-	-	4.125	4.125	4.25	4.25	รองอธิการบดี รับผิดชอบงาน บริหาร,ด้าน ภูมิสถาปัตยกรรม
4.4 งานวิจัยเพื่อการพัฒนาองค์กร	งานวิจัยต่อปี	-	12	5	5	5	5	5	รองอธิการบดี รับผิดชอบงาน บริหาร
4.5 ความสำเร็จในการพัฒนามหาวิทยาลัยสู่ Green University	ระดับ	-	5	3	3	4	4	5	รองอธิการบดี รับผิดชอบงาน ด้านภูมิสถาปัตยกรรม



## การขับเคลื่อนแผนไปสู่การปฏิบัติ



การขับเคลื่อนแผนยุทธศาสตร์มหาวิทยาลัยราชภัฏนครปฐมไปสู่การปฏิบัตินั้น อาศัยแผนปฏิบัติการ 9 แผนดังนี้

1. แผนพัฒนาทรัพยากรบุคคล (Human Resource Development Plan) โดยมีรองอธิการบดีที่รับผิดชอบงานด้านบริหารเป็นผู้กำกับแผน
2. แผนวิชาการ (Academic Plan) โดยมีรองอธิการบดีที่รับผิดชอบงานด้านวิชาการเป็นผู้กำกับแผน
3. แผนพัฒนานักศึกษา (Student Development Plan) โดยมีรองอธิการบดีที่รับผิดชอบงานด้านพัฒนานักศึกษาเป็นผู้กำกับแผน
4. แผนวิจัย (Research Plan) โดยมีรองอธิการบดีที่รับผิดชอบงานวิจัยและบริการวิชาการเป็นผู้กำกับแผน
5. แผนบริการวิชาการ (University Engagement Plan) โดยมีรองอธิการบดีที่รับผิดชอบงานวิจัยและบริการวิชาการเป็นผู้กำกับแผน
6. แผนศิลปวัฒนธรรม (Art & Culture Plan) โดยมีรองอธิการบดีที่รับผิดชอบงานศิลปวัฒนธรรมเป็นผู้กำกับแผน
7. แผนบริหารจัดการ (Management Plan) โดยมีรองอธิการบดีที่รับผิดชอบงานบริหารเป็นผู้กำกับแผน
8. แผนแม่บทเทคโนโลยีสารสนเทศ (ICT Master Plan) โดยมีรองอธิการบดีที่รับผิดชอบงานเทคโนโลยีสารสนเทศเป็นผู้กำกับแผน
9. แผนภูมิสถาปัตยกรรม (Physical Master Plan) โดยมีรองอธิการบดีที่รับผิดชอบงานภูมิสถาปัตยกรรมเป็นผู้กำกับแผน