

△ ขอบเขตของงานวิศวกรรมอวกาศ

- ศึกษาวิจัยเพื่อเป็นแนวทาง
- ค้นหาและระบุปัญหาอวกาศ
- ฝ่าละอองธุลีดาวเคราะห์จากการประกอบอาชีพ
- อบรมเผยแพร่ความรู้
- สนับสนุนด้านวิชาการ



△ การประยุกต์ใช้สารสนเทศและเทคโนโลยี

- พัฒนาคูณภาพมาตรฐานการบริการพยาบาลเพื่อให้เป็นไปอย่างปลอดภัยและเป็นไปในทิศทางเดียวกัน
- ประสานความร่วมมือกับทุกฝ่ายได้อย่างสะดวกและรวดเร็วขึ้น
- เพิ่มประสิทธิภาพในการพัฒนาการให้บริการ
- สามารถกระจายข่าวสารความรู้ได้อย่างทั่วถึง

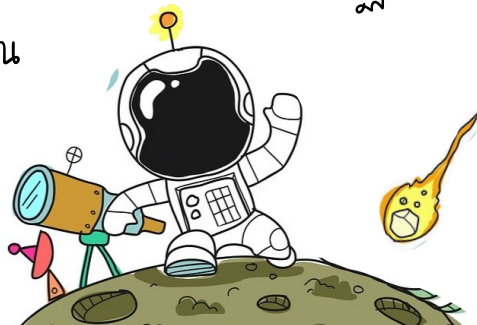


การพยาบาลอวกาศทั้งในกลุ่มประเทศไทยและต่างชาติ



△ การประเมินสุขภาพ

- การตรวจคัดกรองโรคคือการตรวจค้นหาโรคที่ยังไม่ได้ปรากฏให้เห็นด้วยการตรวจคลื่นหัวใจหรือการตรวจอื่น
- การคัดกรองโรคในประชากรเสี่ยง
 - การคัดกรองโรคในประชากรทั่วไป



△ บทบาทและหน้าที่ของพยาบาล

- การป้องกันอันตราย
- การรักษาพยาบาล
- การป้องกันอุบัติเหตุ
- การป้องกันอันตรายจากการทำงาน
- ให้คำปรึกษาเมื่อเกิดปัญหา

