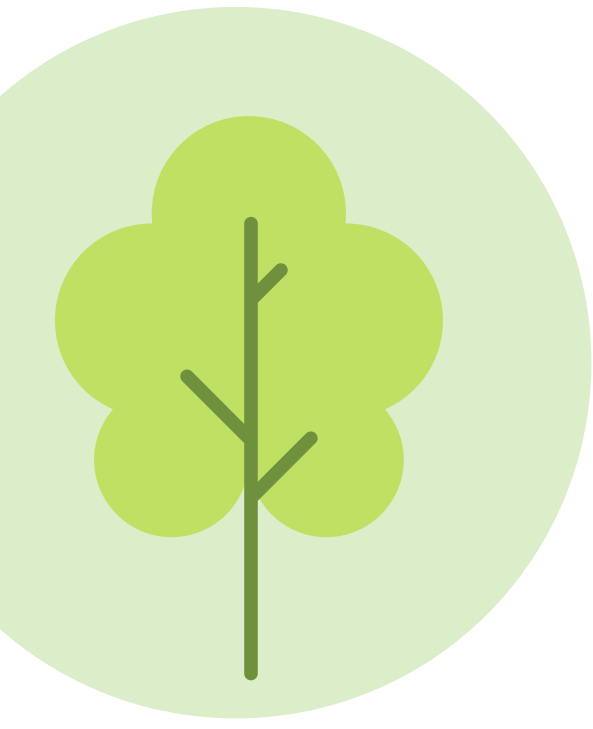


# โรคไร้เชื้อ/เรื้อรัง โรคติดต่อเชื้อ โรคอุบัติใหม่และโรคอุบัติซ้ำ



## โรคไร้เชื้อ/เรื้อรัง

คือกลุ่มโรคเรื้อรังไม่ติดต่อ ซึ่งมีสาเหตุมาจากพฤติกรรมการใช้ชีวิต เช่น โรคเบาหวาน โรคหลอดเลือดหัวใจและสมอง โรคถุงลมโป่งพอง โรคมะเร็ง โรคความดันโลหิตสูง และโรคอ้วนลงพุง ซึ่งโรคเหล่านี้จะเกิดขึ้นอย่างค่อยเป็นค่อยไป และรุนแรงขึ้นเรื่อยๆ จนอาจอันตรายถึงชีวิต ในปัจจุบัน กลุ่มโรค NCDs จัดเป็นปัญหาด้านสุขภาพที่สำคัญของคนทั่วโลก

## โรคติดต่อ

โรคที่สามารถถ่ายทอดหรือติดต่อจากสิ่งมีชีวิตหนึ่งไปยังอีกสิ่งมีชีวิตหนึ่งได้โดยไม่จำกัดว่าสิ่งมีชีวิตนั้นจะเป็นมนุษย์หรือไม่ก็ตามโรคติดต่ออาจสามารถแพร่ไปสู่สิ่งมีชีวิตอื่นได้โดยการสัมผัสโดยตรง การสูดดมหายใจเอาเชื้อโรคที่แพร่จากผู้ป่วยการรับประทานอาหารหรือน้ำดื่มที่มีเชื้อปนอยู่หรือแม้แต่ผ่านตัวกลางที่เรียกว่าพาหะหากโรคติดต่อนั้นๆมีการแพร่กระจายไปอย่างรวดเร็วสู่ชุมชนที่มีประชากรจำนวนมาก



## โรคอุบัติใหม่

โรคติดต่อชนิดใหม่ๆ ที่พบผู้ป่วยเพิ่มขึ้นในระยะ 20 ปีที่ผ่านมาหรือโรคติดต่อที่มีแนวโน้มว่าจะพบผู้ติดเชื้อเพิ่มมากขึ้นในอนาคตอันใกล้รวมถึงโรคที่เกิดขึ้นใหม่ในทีใดที่หนึ่งหรือโรคที่เพิ่งจะแพร่ระบาดเข้าไปสู่อีกที่หนึ่งและยังรวมถึงโรคติดต่อที่เคยควบคุมได้ด้วยยาปฏิชีวนะ แต่เกิดการดื้อยาในภายหลัง

## โรคอุบัติซ้ำ

โรคติดต่อที่เคยแพร่ระบาดในอดีต และสงบไปแล้วเป็นเวลานานหลายปี แต่กลับมาระบาดขึ้นอีก ตัวอย่างโรคติดต่ออุบัติซ้ำ เช่น วัณโรค ไข้เลือดออก และมาลาเรีย เป็นต้น

