



1.โรคไร้เชื้อ/เรื้อรัง(กลุ่มโรค NCDs)

2.โรคติดเชื้อที่เป็นปัญหาสาธารณสุข

ตัวอย่างโรคในกลุ่ม NCDs

- โรคเบาหวาน
- โรคมะเร็ง
- โรคความดันโลหิตสูง
- โรคถุงลมโป่งพอง
- โรคหลอดเลือดสมองและหัวใจ
- โรคอ้วนลงพุง

ซึ่งตัวอย่างโรคที่ยกมานี้ ล้วนเป็นโรคที่คร่าชีวิตคนไทยไปเป็นจำนวนมากในแต่ละปี มีแนวโน้มสูงขึ้นเรื่อยๆ ที่น่าวิตกกังวล คือ กลุ่มคนวัยทำงานเป็นกลุ่มเสี่ยงที่มีอัตราเพิ่มขึ้นมากกว่าผู้สูงอายุ เมื่อเป็นแล้วมักเกิดอาการเรื้อรัง รักษาให้หายขาดยาก ส่งผลกระทบต่อการงาน และการเงิน หากโรคร้ายก็อาจเสียชีวิตก่อนวัยอันควรอีกด้วย

2.1การแพร่ระบาดโรคในระบบทางเดินอาหาร

เชื้อโรคที่พบทั่วไป

- แบคทีเรีย
- ไวรัส
- เชื้อรา
- ปรสิต

กลืนลำบาก

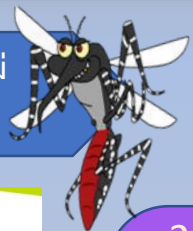
- โรคของปากและคอหอย(ต่อมทอนซิลอักเสบ,คอหอยอักเสบ)
- โรคของหลอดอาหาร(มะเร็งหลอดอาหาร,หลอดอาหารอักเสบ)
- ประสาทที่ควบคุมการกลืนเสียหายที่ (เนื้องอกไขสันหลังส่วนบน ในแอลทีเนียกราวีส,ประสาทส่วนปลายอักเสบ)

ปวดท้อง

- Peptic ulcer(ปวดร้าวไปถึงกลางหลัง ท้องเหมือนถูกกรด)
- Biliary colic(ปวดทันที รุนแรงขึ้นเรื่อยๆถึงขีดสุด ชัด)
- Renai colic(ปวดเหมือนBiliary coilc แต่ระยะนานกว่า)
- เยื่อช่องท้องอักเสบ (ปวดทั่วไป หน้าท้องแข็งตึง อาจมีไข้ร่วมด้วย)



3.การระบาดของโรคอุบัติใหม่และโรคอุบัติซ้ำ



โรคติดเชื้ออุบัติใหม่

- โรคติดเชื้อชนิดใหม่ๆ ที่มีรายงานผู้ป่วยเพิ่มขึ้น ในระยะเวลาประมาณ 20 ปีที่ผ่านมา
- โรคติดเชื้อที่มีแนวโน้มที่จะพบมากขึ้น ในอนาคตอันใกล้
- โรคที่เพิ่งจะแพร่ระบาดเข้าไปสู่อีกที่หนึ่ง
- โรคติดเชื้อที่ควบคุมควบคุมได้ด้วยยาปฏิชีวนะ แต่มาบัดนี้เกิดการดื้อยาต่างๆ เหล่านี้

2.4การระบาดของโรคโดยแมลงและสัตว์นำโรค

โรคที่เกิดจากยุงเป็นตัวนำ

- ไข้เลือดออก,โรคเท้าช้าง,ไข้สมองอักเสบเจอี

โรคที่เกิดจากหนูเป็นตัวนำ

- โรคสครับไทฟัส

โรคที่เกิดจากหมูเป็นตัวนำ

- ไข้สุกร

2.3การระบาดโดยการสัมผัส

โรคติดต่อทางเพศสัมพันธ์

- หนองใน,HIV

ท้องเดิน

- ท้องเดินเฉียบพลัน(มีการอักเสบกระเพาะอาหาร ลำไส้ได้อย่างเฉียบพลันกินอาหารที่มีเชื้อแบคทีเรีย)
- ท้องเดินเรื้อรัง(ลำไส้ดูดซึมได้ไม่ดี อักเสบเรื้อรังมีแผล)

ท้องผูก

- ขาดน้ำ/ขาดอาหารกากใย
- ลำไส้อุดตัน

โรคติดเชื้อที่เคยแพร่ระบาดในอดีต และสงบไปแล้วเป็นเวลานานหลายปี แต่กลับมาระบาดขึ้นอีก

ตัวอย่างโรคติดเชื้ออุบัติซ้ำ เช่น

- วัณโรค
- ไข้เลือดออก
- มาลาเรีย

2.2การระบาดของโรคในระบบทางเดินหายใจ

เจ็บนำอก,ไอเป็นเลือด, หายใจลำบาก,หัวใจวาย

เช่น วัณโรค,ทางเดินหายใจอุดกั้น,ปอดบวม