

โรค NCDs คืออะไร

- ☀️ ไม่ได้เกิดจากเชื้อโรคและไม่สามารถแพร่กระจายจากคนสู่คนได้
- ☀️ เป็นโรคที่เกิดจากนิสัยหรือพฤติกรรมการดำเนินชีวิต

พฤติกรรมเสี่ยงก่อโรค NCDs

การดื่มเครื่องดื่มแอลกอฮอล์ 

การรับประทานอาหารรสจัด

การสูบบุหรี่

การมีความเครียดสูง



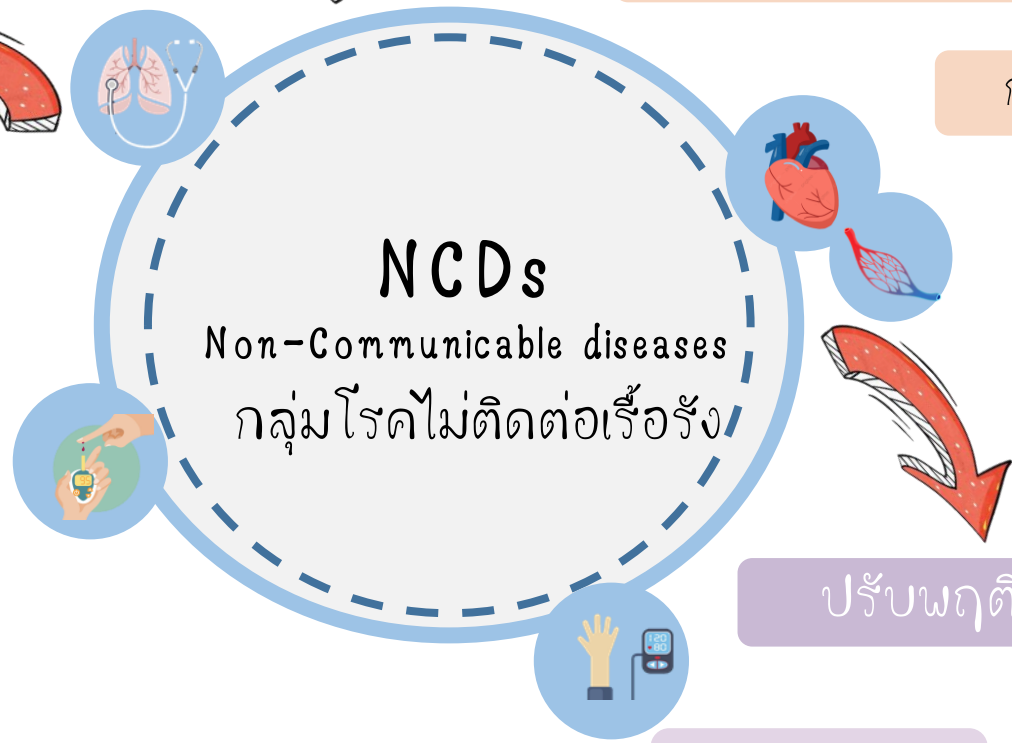
การนอนดึก




การไม่ออกกำลังกาย

ตัวอย่างของโรค NCDs

- โรคทางระบบหัวใจและหลอดเลือด
- โรคความดันโลหิตสูง
- โรคหลอดเลือดสมอง
- โรคเบาหวาน
- โรคมะเร็ง
- โรคปอดอุดกั้นเรื้อรัง
- ถุงลมโป่งพอง
- โรคไตเรื้อรัง
- โรคอ้วนลงพุง
- โรคตับแข็ง
- โรคสมองเสื่อม



ปรับพฤติกรรมลดความเสี่ยง NCDs

รับประทานอาหารที่มีประโยชน์ 

งดสูบบุหรี่ 

พักผ่อนให้เพียงพอ

ผ่อนคลายความเครียด

งดดื่มเครื่องดื่มแอลกอฮอล์

โรคติดต่อ

เกิดจากการติดเชื้อ เชื้อโรคสามารถถ่ายทอดหรือติดต่อโดยการสัมผัสคลุกคลีโดยการแพร่กระจายสู่ผู้อื่นได้



การแพร่ระบาดของโรคในระบบทางเดินอาหาร

กลิ่นลำบาก

ปวดท้อง → Peptic ulcer

อาเจียน → โรคทางเดินอาหาร จิตใจ สมอง

ท้องเดิน → ท้องเดินเฉียบพลัน/เรื้อรัง

ท้องผูก → ขาดน้ำ ลำไส้อุดตัน

การแพร่ระบาดของโรคในระบบทางเดินหายใจ

ไอ → หลอดลมอักเสบ คอหอยอักเสบ

ไอเป็นเลือด → วัณโรค ปอดบวม

หายใจลำบาก → ทางเดินหายใจอุดตัน



โรคติดต่อที่เป็นปัญหาสาธารณสุข

การระบาดของโรคที่นำโดยแมลงและสัตว์นำโรค

โรคติดต่อที่เกิดจากยุงเป็นพาหะ เช่น โรคไข้เลือดออกจากยุงลาย

การระบาดของโรคโดยการสัมผัส

โรคติดต่อทางเพศสัมพันธ์



โรคอุบัติใหม่



- ☀️ โรคติดต่อที่มีแนวโน้มความเสี่ยงที่จะเพิ่มขึ้นในอนาคต
- ☀️ โรคติดต่อที่เกิดจากเชื้อใหม่
- ☀️ โรคติดต่อที่พบในพื้นที่ใหม่

โรคอุบัติซ้ำ



โรคติดต่อที่เคยแพร่ระบาดในอดีตและสงบไปนานหลายปีแล้วแต่กลับมาระบาดอีก

ลักษณะของโรคอุบัติใหม่

มีโฮสต์ธรรมชาติที่ค่อนข้างกว้าง

มีรหัสสายพันธุกรรม เป็น RNA

มีพาหะเป็นตัวแพร่โรค

ปัจจัยที่ทำให้โรคอุบัติใหม่เพิ่มมากขึ้น



เชื่อโรคมีการเปลี่ยนแปลงไปร่างกายไม่สามารถควบคุมโรคได้

การเปลี่ยนแปลงของสภาพแวดล้อม

เทคโนโลยีของอาหารและการทำฟาร์มเลี้ยงสัตว์

การเปลี่ยนแปลงทางสังคม

การเดินทางท่องเที่ยวในพื้นที่ที่มีความเสี่ยง

การพัฒนาของเทคโนโลยีทางเวชศาสตร์

การย้อนกลับคืนของเชื้อไวรัสที่สูญพันธุ์ไปแล้ว

การระบาด ของโรคอุบัติใหม่ และโรคอุบัติซ้ำ

สาเหตุที่น่าจะทำให้เชื่อโรคแพร่มาสู่คนมากขึ้น



อาหารหรือผลไม้จากป่า การนำลิงมาเป็นสัตว์ทดลอง

น.ส.ณัชชา เชียงคำ 614991021