

พฤติกรรมการใช้ชีวิต

ปัจจัย

สาเหตุ

กลุ่มโรค NCDs
(Non-Communicable diseases)

6 โรคที่มีผู้ป่วย/
เสียชีวิตสูงสุด

ทานอาหารรสจัด
ไม่ออกกำลังกาย
ดื่มแอลกอฮอล์
สูบบุหรี่
เครียด
กรรมพันธุ์



โรคไร้เชื้อ/
เรื้อรัง

เกิดจากโรคติดเชื้อ
ถ่ายทอด/ติดต่อ
โดย
1. การสัมผัสบุคคล
2. การแพร่กระจาย

โรคติดต่อ

แบคทีเรีย
ไวรัส
เชื้อรา
ปรสิต

ประเภท

โรคติดต่อที่เป็น
ปัญหาสาธารณสุข

โรคติดต่ออันตราย

กาฬโรค ไข้ทรพิษ ไข้เหลือง
ไข้ลาสซา อีโบล่า ซาร์ส เมอร์ส

โรคติดต่อที่ต้องเฝ้าระวัง

เช่น อหิวาตกโรค กาฬโรค
ไข้ทรพิษ ไข้เหลือง โปลิโอ
ไข้หวัดใหญ่ คอตีบ วัณโรค
ไข้สมองอักเสบ พิษสุนัขบ้า

การระบาดของโรค

วิทยาการระบาดเกี่ยวกับ โรคไร้เชื้อ/เรื้อรัง โรคติดต่อ โรคอุบัติใหม่และโรคอุบัติซ้ำ

ระบบทางเดินอาหาร

ปวดท้อง อาเจียน ท้องเดิน
ท้องผูก กลืนลำบาก

ระบบทางเดินหายใจ

ไอ ไอเป็นเลือด เจ็บหน้าอก
หายใจลำบาก ภาวะหายใจล้ม
เหลว

แมลงและสัตว์นำโรค

ยุง หนู เช่น ไข้เลือดออก ไข้
สมองอักเสบเจอี ไข้มาลาเรีย
โรคเท้าช้าง โรคสครับไทฟัส

การสัมผัส

ตัวนำเชื้อ อาหาร ของเหลว อากาศ
ความสามารถในการถ่ายโอนเชื้อ
เช่น โรคหนองใน โรคเอดส์

1. เบาหวาน
2. หลอดเลือดสมองและหัวใจ
3. กลุ่มโป่งพอง
4. มะเร็ง
5. ความดันโลหิตสูง
6. อ้วนลงพุง

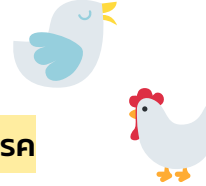


-โรคติดเชื้อชนิดใหม่ๆที่มีรายงานผู้ป่วยเพิ่มขึ้นใน
ระยะประมาณ20ปีที่ผ่านมา
-โรคติดเชื้อมีแนวโน้มจะเพิ่มขึ้นในขนาดอันใกล้
-โรคที่เกิดขึ้นใหม่ในที่ใดที่หนึ่ง
-โรคที่เพิ่งจะแพร่ระบาดเข้าไปสู่อีกที่หนึ่ง
-โรคติดเชื้อที่เคยควบคุมได้ด้วยยาปฏิชีวนะแต่
เกิดการดื้อยา

โรคอุบัติใหม่

ความหมาย

ตัวอย่างโรค



เอดส์
ไข้หวัดใหญ่
ไข้หวัดนก
วัณโรคดื้อยา

โรคอุบัติซ้ำ

ตัวอย่างโรค

ความหมาย



วัณโรค
ไข้เลือดออก
มาลาเรีย

นางสาว พิมพ์อัส โกปัญญา

รหัสนักศึกษา 614991015 หมู่เรียน 61/99