



●

แผนพัฒนานักศึกษา
ปีการศึกษา ๒๕๕๙

ฝ่ายกิจการนักศึกษาคณะพยาบาลศาสตร์
มหาวิทยาลัยราชภัฏนครปฐม

●

คำนำ

แผนการพัฒนานักศึกษา คณะพยาบาลศาสตร์ มหาวิทยาลัยราชภัฏนครปฐม ประจำปีงบประมาณ ๒๕๖๐ จัดทำขึ้นเพื่อกำหนดทิศทางและแผนงานในการพัฒนานักศึกษาของ คณะพยาบาลศาสตร์ มหาวิทยาลัยราชภัฏนครปฐม และได้นำข้อเสนอแนะจากผลการดำเนินงานกิจกรรมนักศึกษา ปีงบประมาณ ๒๕๕๙ มาเป็นแนวทางในการกำหนดกิจกรรมและการจัดทำแผนในครั้งนี้ นอกจากนี้แผนพัฒนา นักศึกษาของคณะฯ จะเป็นตัวชี้้นำให้ฝ่ายกิจกรรมนักศึกษาของคณะได้ทราบถึงนโยบาย ยุทธศาสตร์ มาตรการและกลไกที่เอื้อต่อการพัฒนานักศึกษาให้เป็นบัณฑิตที่พึงประสงค์ และพัฒนาศักยภาพเสริมสร้างทักษะการเรียนรู้ในศตวรรษที่ ๒๑ โดยได้ผ่านการพิจารณาจากที่ประชุมคณะกรรมการประจำคณะพยาบาลศาสตร์ มหาวิทยาลัยราชภัฏนครปฐม โดยให้เป็นแนวทางการดำเนินงานกิจกรรมนักศึกษาคณะพยาบาลศาสตร์ มหาวิทยาลัยราชภัฏนครปฐม

ฝ่ายกิจการนักศึกษาคณะพยาบาลศาสตร์
มหาวิทยาลัยราชภัฏนครปฐม
ประจำปีงบประมาณ ๒๕๖๐

แผนกิจกรรมและโครงการพัฒนานักศึกษาคณะพยาบาลศาสตร์

มหาวิทยาลัยราชภัฏนครปฐม

กิจกรรมนักศึกษาเป็นกิจกรรมนอกหลักสูตรที่ฝ่ายกิจการนักศึกษา คณะพยาบาลศาสตร์ มหาวิทยาลัยราชภัฏนครปฐม จัดขึ้นเองด้วยความสมัครใจ ซึ่งไม่ได้ระบุในหลักสูตร หรือเรียกอีกอย่างหนึ่งว่า "กิจกรรมเสริมหลักสูตร" การดำเนินงานตามแผนกิจกรรมพัฒนานักศึกษา ให้บรรลุตามวัตถุประสงค์ที่ได้ กำหนดไว้ และให้ครอบคลุมกับประเภทกิจกรรมนักศึกษา ซึ่งอาจกำหนดเป็นแผนกิจกรรมพัฒนานักศึกษา เป็น ๓ ระยะดังนี้

ระยะที่ ๑ เป็นการสร้างพื้นฐาน ปรับพื้นฐานการเรียนรู้กระบวนการทำงานและความเข้าใจในการดำเนินงานกิจกรรมนักศึกษา ซึ่งเป็นการบ่มเพาะคุณลักษณะที่ดีในการดำเนินงาน อาจอยู่ในรูปแบบกิจกรรมสโมสรนักศึกษา การเรียนรู้คือกระบวนการที่ทาคอนเปลี่ยนแปลงพฤติกรรม ความคิด โดยสามารถเรียนรู้ได้จากการได้ยินการสัมผัส การอ่าน การใช้เทคโนโลยีต่างๆ การเรียนรู้ของนักศึกษาจะเกิดขึ้นจากประสบการณ์ที่ได้รับ ทั้งทางตรงและทางอ้อม

ระยะที่ ๒ เป็นการปฏิบัติงานตามแผนการดำเนินงานตามที่ได้กำหนดไว้ โดยมุ่งเน้นการวางแผนการดำเนินงานให้มีความครอบคลุม และบูรณาการกิจกรรมต่าง ๆ เข้าด้วยกัน และเป็นการฝึกกระบวนการทางความคิดของนักศึกษา โดยใช้ กระบวนการบริหารคุณภาพ (PDCA) คือวงจรการบริหารงานคุณภาพ ประกอบด้วย

P = Plan หมายถึง การวางแผนการดำเนินงานอย่างรอบคอบ ครอบคลุมถึงการกำหนดหัวข้อที่ต้องการปรับปรุงเปลี่ยนแปลง ซึ่งรวมถึงการพัฒนาสิ่งใหม่ๆ การแก้ปัญหาที่เกิดขึ้นจากการปฏิบัติงาน อาจ ประกอบด้วย การกำหนดเป้าหมาย หรือวัตถุประสงค์ของการดำเนินงาน การจัดอันดับความสำคัญของ เป้าหมาย กำหนดการดำเนินงาน กำหนดระยะเวลาการดำเนินงาน กำหนดผู้รับผิดชอบหรือผู้ดำเนินการและกำหนด งบประมาณที่จะใช้การเขียนแผนดังกล่าวอาจปรับเปลี่ยนได้ตามความเหมาะสมของลักษณะ การดำเนินงาน การวางแผนยังช่วยให้เราสามารถคาดการณ์สิ่งที่เกิดขึ้นในอนาคต และช่วยลดความสูญเสียต่าง ๆ ที่อาจเกิดขึ้นได้

D = Do หมายถึง การดำเนินการตามแผน อาจประกอบด้วย การมีโครงสร้างรองรับการดำเนินการ(เช่น คณะกรรมการหรือหน่วยงานของคณะ) มีวิธีการดำเนินการ (เช่น มีการประชุมของคณะกรรมการพนักศึกษาคณะ ๔ ชั้นปี) และมีผลของการดำเนินการ (เช่น จำนวนนักศึกษาในแต่ละชั้นเข้าร่วมโครงการ)

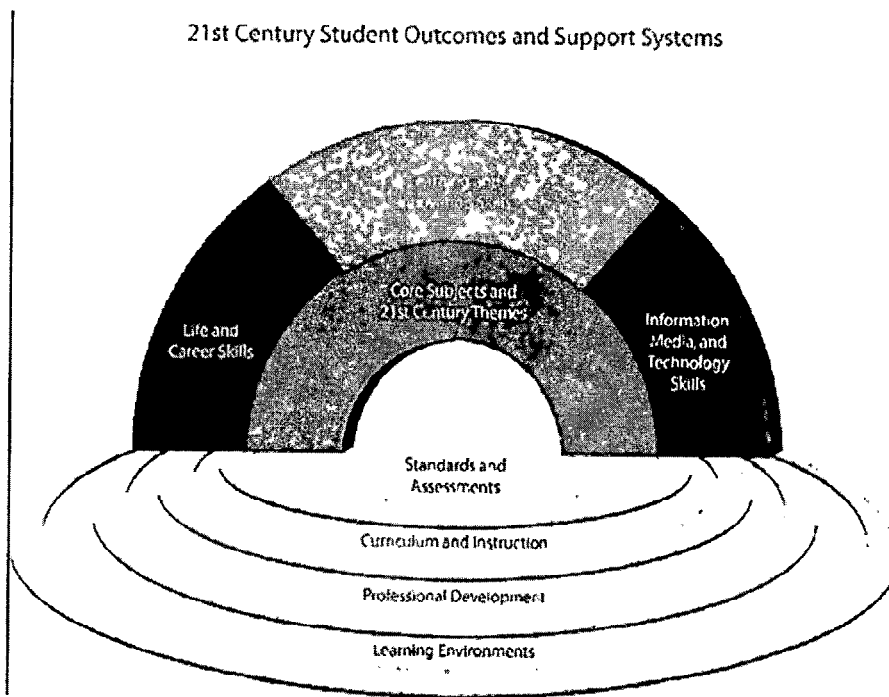
C = Check หมายถึง การประเมินแผนอาจประกอบด้วย การประเมินโครงสร้างที่รับรอง การดำเนินการ การประเมินขั้นตอนการดำเนินงาน และการประเมินผลของการดำเนินงานตามแผนที่ได้ตั้งไว้ โดยใน การประเมินดังกล่าวสามารถทำได้เอง โดยคณะกรรมการที่รับผิดชอบแผนการดำเนินงานนั้นๆ ซึ่งเป็นลักษณะ ของการประเมินตนเอง โดยไม่จำเป็นต้องตั้งคณะกรรมการอีกชุดมาประเมินแผน หรือไม่จำเป็นต้องคิดเครื่องมือ หรือแบบประเมินที่ยุ่งยากซับซ้อน

A = Action หมายถึง การนำผลการประเมินมาพัฒนาแผน อาจประกอบด้วย การนำผลการประเมิน มาวิเคราะห์ว่ามีโครงสร้าง หรือขั้นตอนการปฏิบัติงานใดที่ควรปรับปรุงหรือพัฒนาสิ่งที่ได้อยู่แล้วให้ดียิ่งขึ้นไปอีก และสังเคราะห์รูปแบบการดำเนินการใหม่ที่เหมาะสมสำหรับการดำเนินการในปีต่อไป

ระยะที่ ๓ เป็นการฝึกให้วิเคราะห์ และสังเคราะห์การดำเนินกิจกรรมนักศึกษา และนำผลที่ได้จาก การวิเคราะห์ และสังเคราะห์มาปรับปรุงกิจกรรมนักศึกษา การวิเคราะห์ และสังเคราะห์ เป็นเครื่องบ่งชี้ถึงความสามารถในการทำความเข้าใจสิ่งต่าง ๆ แยกประเด็นเป็นส่วนย่อยตามหลักการ หรือกฎเกณฑ์ที่กำหนด สามารถรวบรวมสิ่งต่าง ๆ จัดทำอย่างมีระบบ เพื่อแก้ปัญหาหรือพัฒนางาน รวมทั้งสามารถวิเคราะห์ห้วงค์กรหรืองานในภาพรวมดำเนินการแก้ปัญหาอย่างเป็นระบบ

วัตถุประสงค์

- ๑ เพื่อพัฒนาความรู้ และเพิ่มพูนประสบการณ์ให้นักศึกษา
- ๒ เพื่อพัฒนานักศึกษาในด้าน ร่างกาย อารมณ์ สังคม สติปัญญา บุคลิกภาพ ตลอดจนคุณลักษณะของบัณฑิตที่พึงประสงค์ ได้แก่ คุณธรรม จริยธรรม ความรู้ ทักษะทางปัญญา ทักษะความสัมพันธ์ระหว่างบุคคล และความรับผิดชอบ
- ๓ เพื่อส่งเสริมให้นักศึกษามีจิตสำนึกเสียสละในการบำเพ็ญประโยชน์เพื่อส่วนรวม และแก้ปัญหาเป็น
- ๔ เพื่อสนับสนุนให้นักศึกษาทำนุบำรุง และสืบทอดศิลปะ วัฒนธรรมไทยที่ดั้งเดิม อีกทั้งประยุกต์ใช้วัฒนธรรมต่างชาติ ให้สอดคล้องกับบริบทของวัฒนธรรมไทย
- ๕ เพื่อส่งเสริมให้นักศึกษามีความรู้ ความเข้าใจ และใช้ทักษะด้านการประกันคุณภาพ และวงจรคุณภาพ PDCA ในการด าเนินกิจกรรม
- ๖ เพื่อส่งเสริมและสนับสนุนให้นักศึกษาสร้างเครือข่ายพัฒนาคุณภาพทั้งภายใน และภายนอกมหาวิทยาลัย

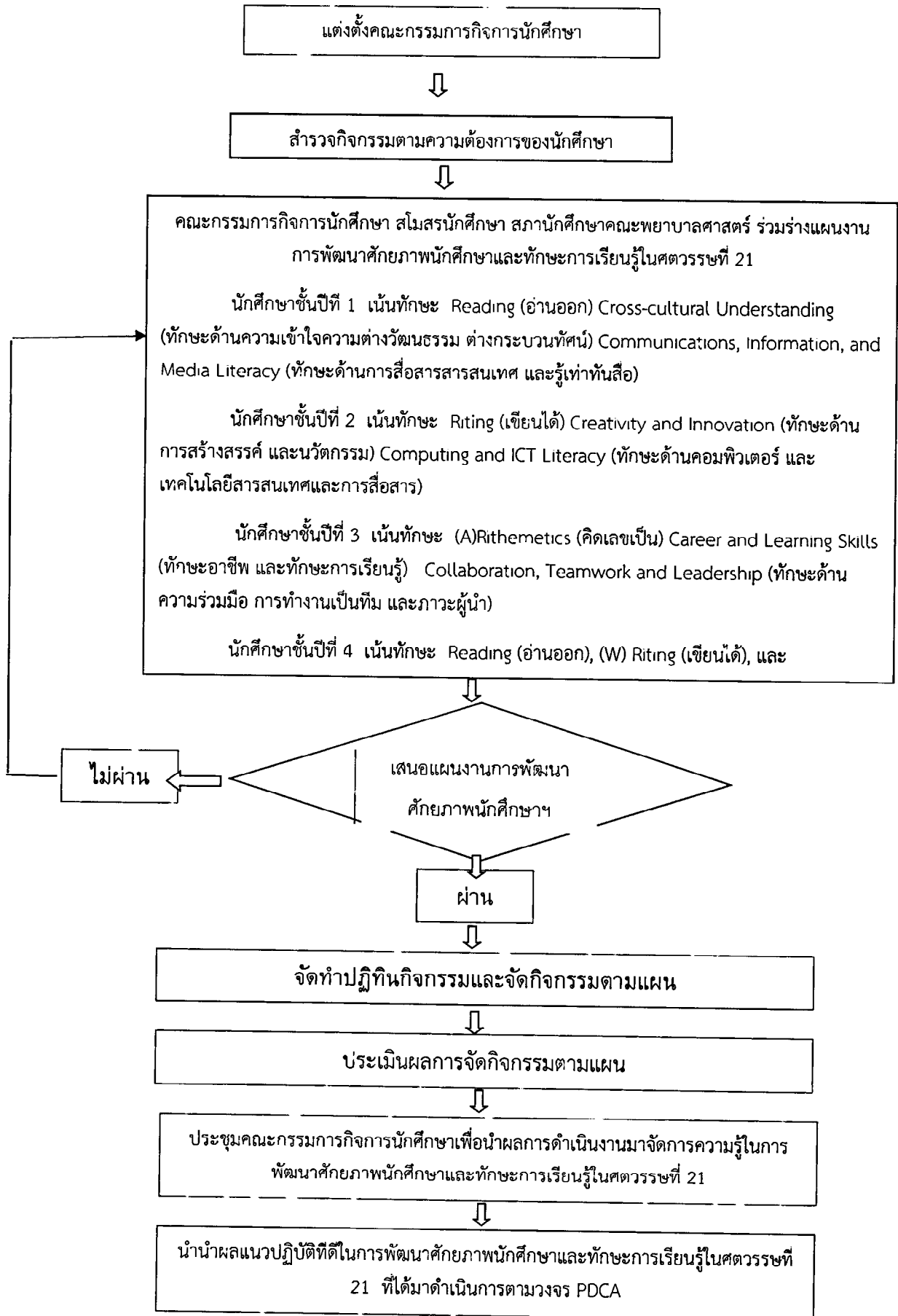


ภาพ กรอบแนวคิดเพื่อการเรียนรู้ในศตวรรษที่ ๒๑ (๒๑st Century Learning Framework)

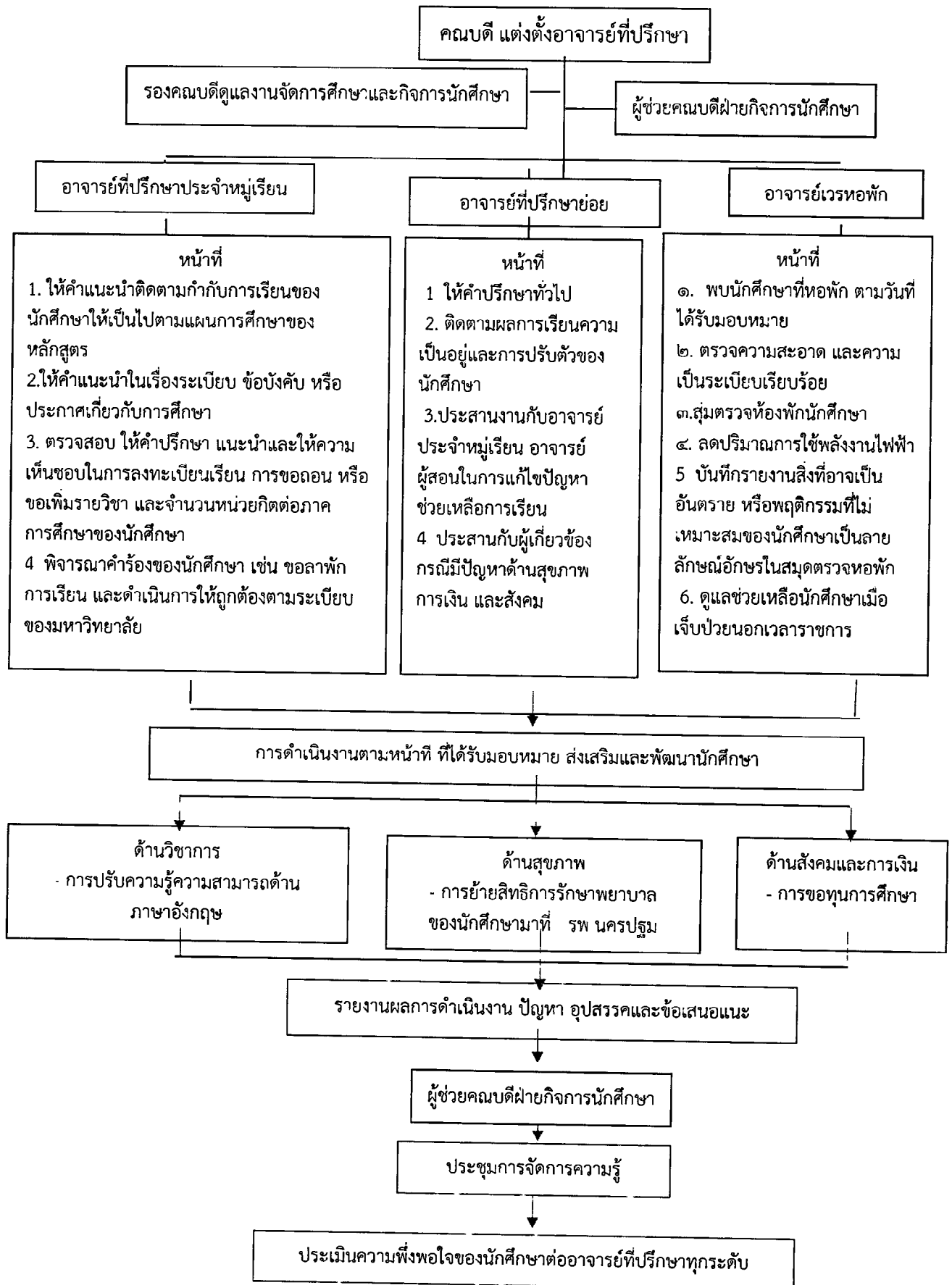
การเรียนรู้ในศตวรรษที่ ๒๑ ต้องก้าวข้าม ไปสู่การเรียนรู้ “ทักษะแห่งศตวรรษที่ ๒๑” (๒๑st Century Skills) ซึ่งต้องให้นักศึกษาเป็นผู้เรียนรู้ด้วยตนเอง โดยงานกิจกรรมนักศึกษาต้องออกแบบการเรียนรู้ ฝึกฝนให้ตนเองเป็นโค้ช (Coach) และอำนวยความสะดวก (Facilitator) ในการเรียนรู้แบบ PBL (Problem-Based Learning) ของนั้กนักศึกษา

อ้างอิงจาก http://www.noppawan.sskru.ac.th/data/learn_c๒๑.pdf
<http://www.vcharkarn.com/varticle/๖๐>

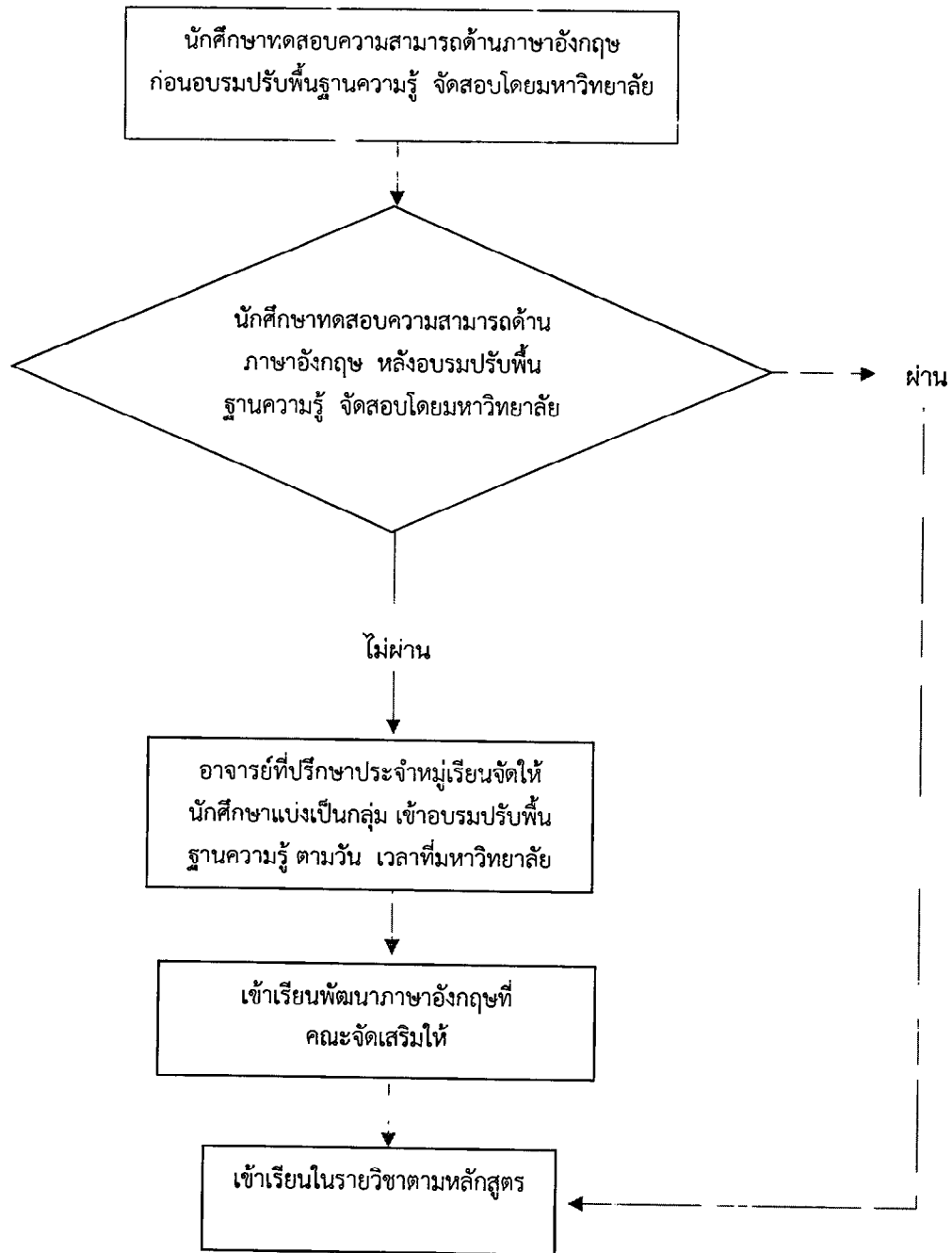
คณะพยาบาลศาสตร์ มหาวิทยาลัยราชภัฏนครปฐม (2558)



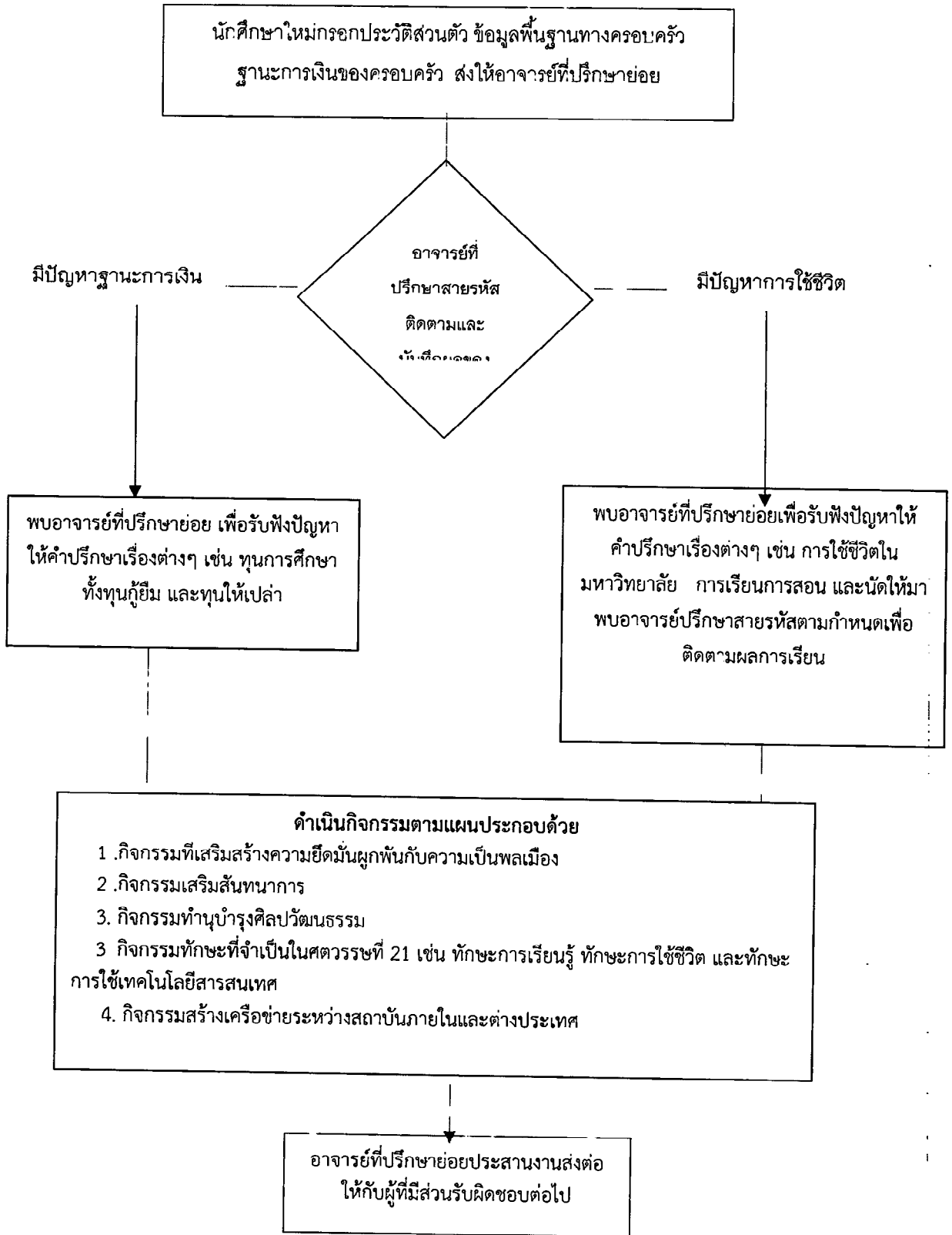
ระบบและกลไกในการควบคุมการดูแลการให้คำปรึกษาวิชาการและแนะแนวแก่นักศึกษาในระดับปริญญาตรี
คณะพยาบาลศาสตร์ มหาวิทยาลัยราชภัฏนครปฐม (2558)



ระบบและกลไกการเตรียมความพร้อมก่อนเข้าศึกษา
ด้านวิชาการปรับความรู้พื้นฐานด้านภาษาอังกฤษ



ระบบและกลไกการเตรียมความพร้อมก่อนเข้าศึกษา
ด้านสังคมและการเงิน การปรับพื้นฐานด้านครอบครัวและเศรษฐกิจ



ระบบและกลไกในการพัฒนาศักยภาพนักศึกษาและการเสริมสร้างทักษะการเรียนรู้ในศตวรรษที่ 21
คณะพยาบาลศาสตร์ มหาวิทยาลัยราชภัฏนครปฐม (2558)

