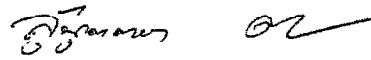


ลำดับ	ชื่อผู้อยู่เวร	วันตรวจเวรประจำปี ๒๕๖๐											
		ม ค	ก พ	มี ค	เม ย	พ ค	มิ ย	ก ค	ส ค	ก ย	ต ค	พ ย	ธ ค
๒๖	อาจารย์จุฑาทิพย์ เทพสุวรรณ	๒๖	๒๖	๒๖	๒๖	๒๖	๒๖	๒๖	๒๖	๒๖	๒๖	๒๖	๒๖
๒๗	อาจารย์เอมวดี เกียรติศิริ	๒๗	๒๗	๒๗	๒๗	๒๗	๒๗	๒๗	๒๗	๒๗	๒๗	๒๗	๒๗
๒๘	อาจารย์นงนุช เขาวนศิลป์	-	-	-	๒๘	๒๘	๒๘	๒๘	๒๘	๒๘	๒๘	๒๘	๒๘
๒๙	อาจารย์ณัฐธยาน์ อังคประเสริฐกุล	๒๙	-	๒๙	๒๙	๒๙	๒๙	๒๙	๒๙	๒๙	๒๙	๒๙	๒๙
๓๐	อาจารย์เบญจมาภรณ์ รุ่งแสง	๓๐	-	๓๐	๓๐	๓๐	๓๐	๓๐	๓๐	๓๐	๓๐	๓๐	๓๐
๓๑	อาจารย์จจารัตน์ ผู้พิทักษ์กุล	๒๘, ๓๑	๒๘	๓๑	๒๒	๒๒	๒๒	๓๑	-	-	๓๑	-	๓๑

หน้าที่ของอาจารย์เวรหอพัก

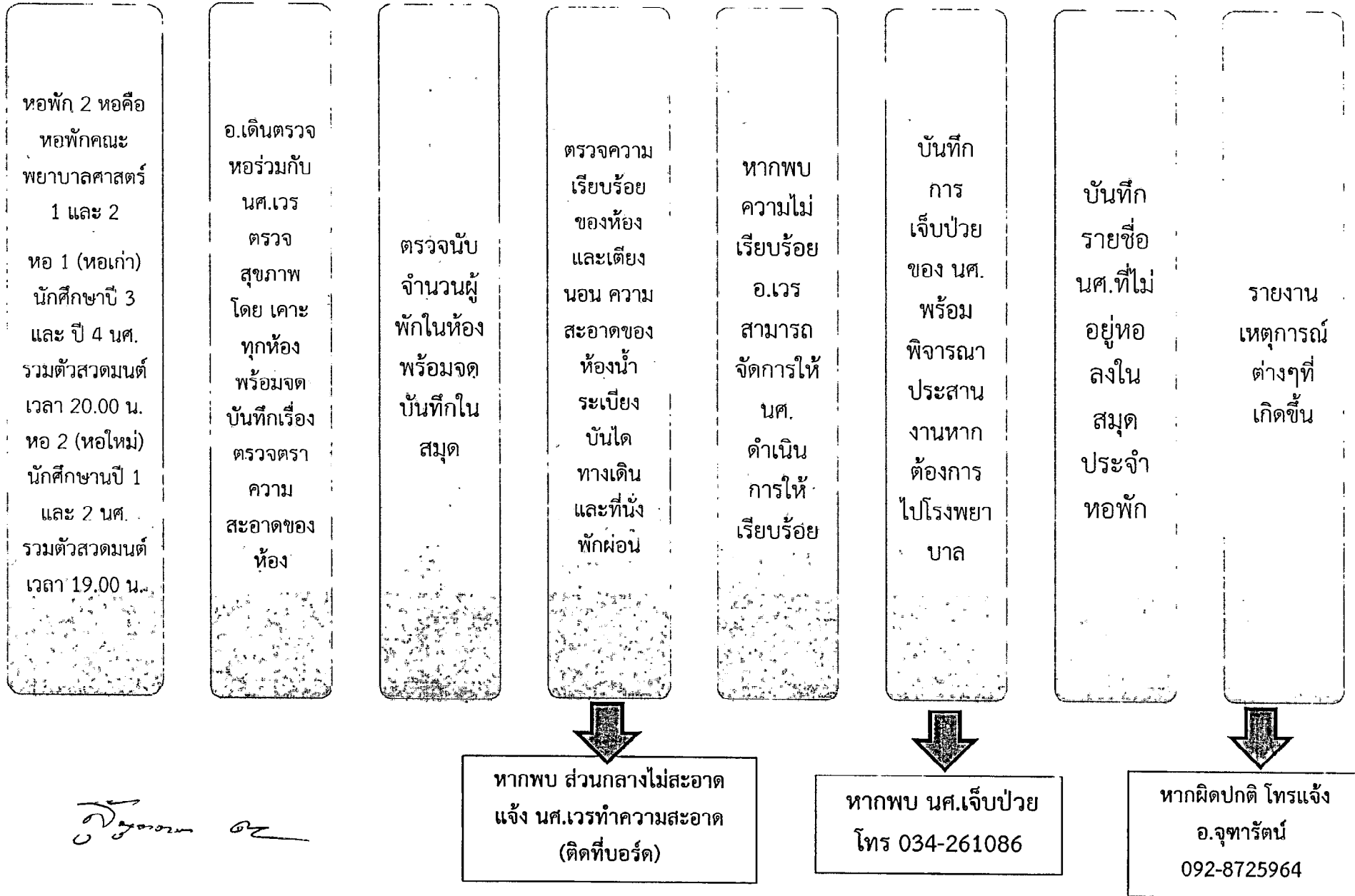
๑. ตรวจสอบสะอาด และความเป็นระเบียบเรียบร้อย
๒. สุ่มตรวจห้องพักนักศึกษา
๓. ลดปริมาณการใช้พลังงานไฟฟ้า
๔. บันทึกรายงานสิ่งทีอาจเป็นอันตราย หรือพฤติกรรมที่ไม่เหมาะสมของนักศึกษาเป็นลายลักษณ์อักษรในสมุดตรวจหอพัก

สั่ง ณ วันที่ ๓๐ ธันวาคม พ.ศ. ๒๕๕๙



(รองศาสตราจารย์ ดร.สุนุดตรา ตะบูนพงศ์)
คณบดีคณะพยาบาลศาสตร์

ขั้นตอนการตรวจหอพักคณะพยาบาลศาสตร์



Signature