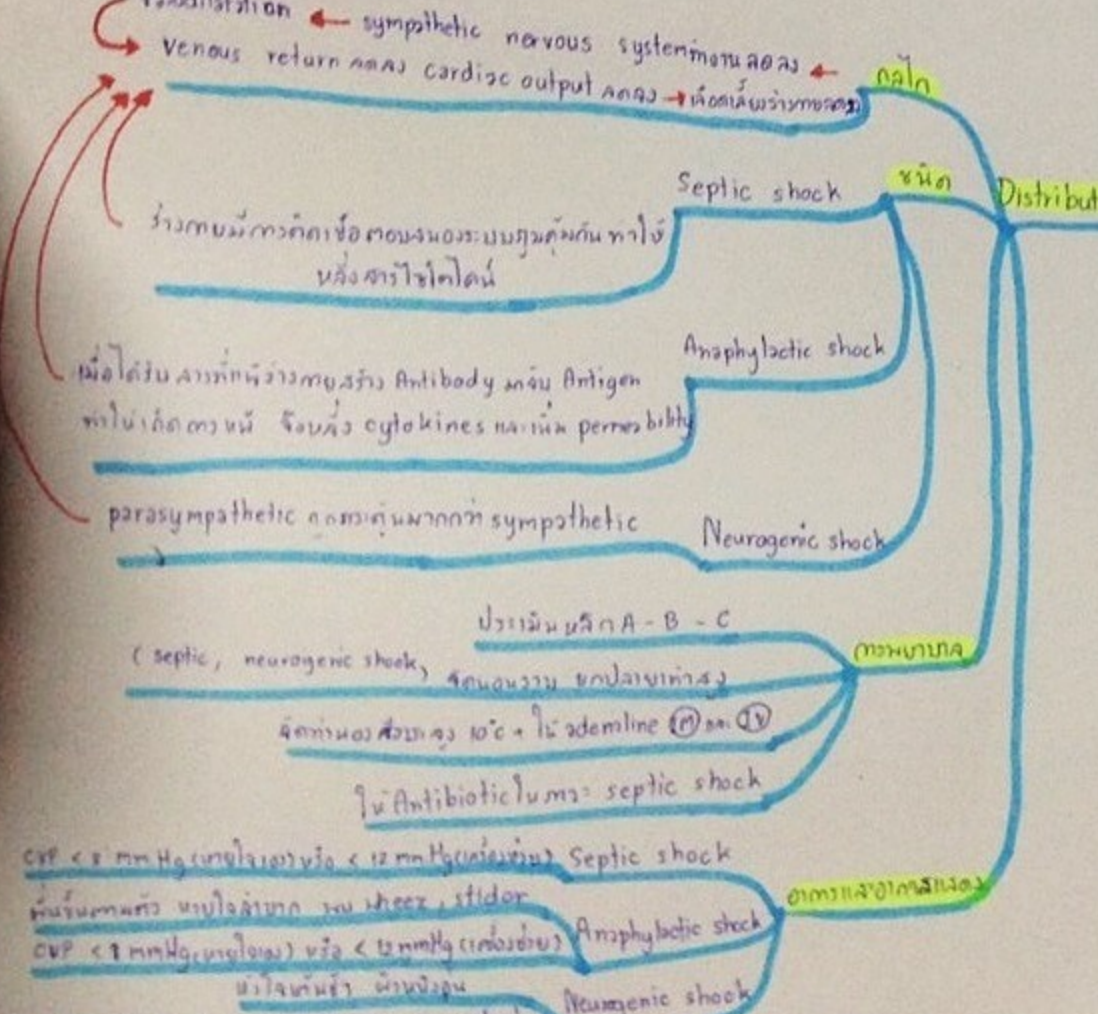
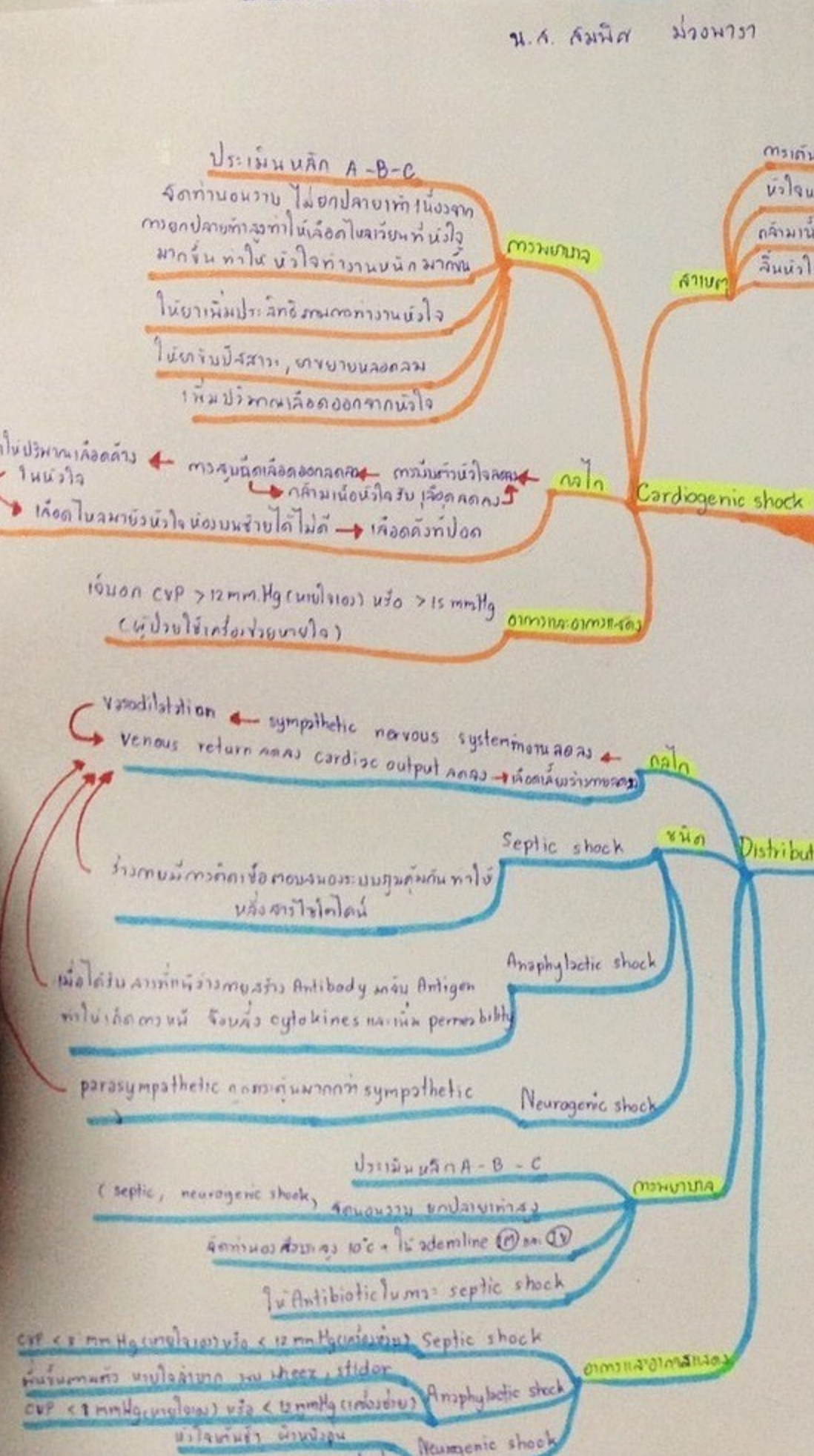
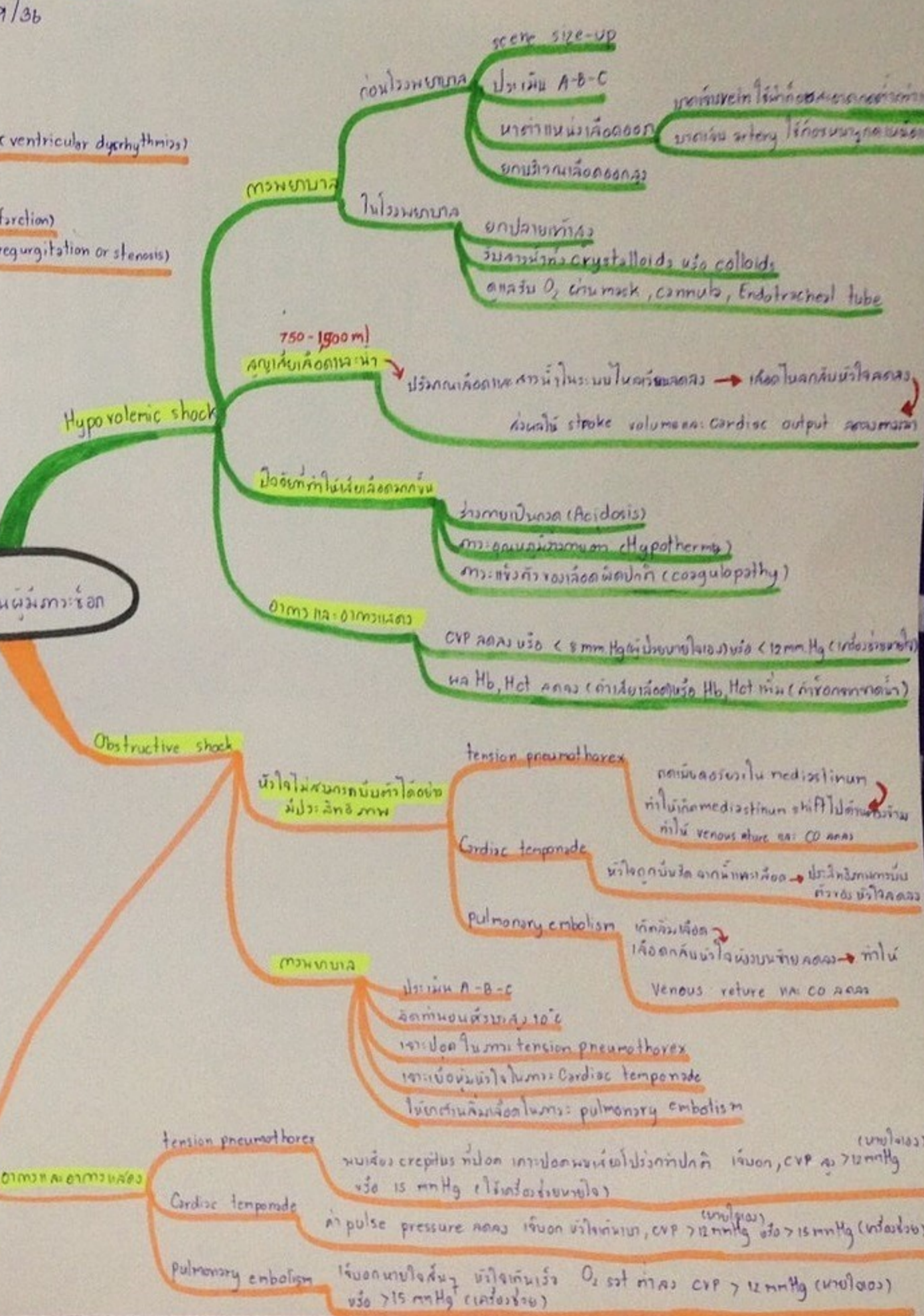


การพยาบาลผู้ป่วยที่มีภาวะช็อก



CVP < 8 mmHg (หรือ < 12 mmHg (ในผู้ป่วยช็อก))  
 หรือ < 12 mmHg (ในผู้ป่วยช็อก)  
 หรือ < 12 mmHg (ในผู้ป่วยช็อก)