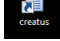


คู่มือการใช้เครื่องตรวจสอบ

1. เลือกโปรแกรม  Creatus บนหน้าจอ

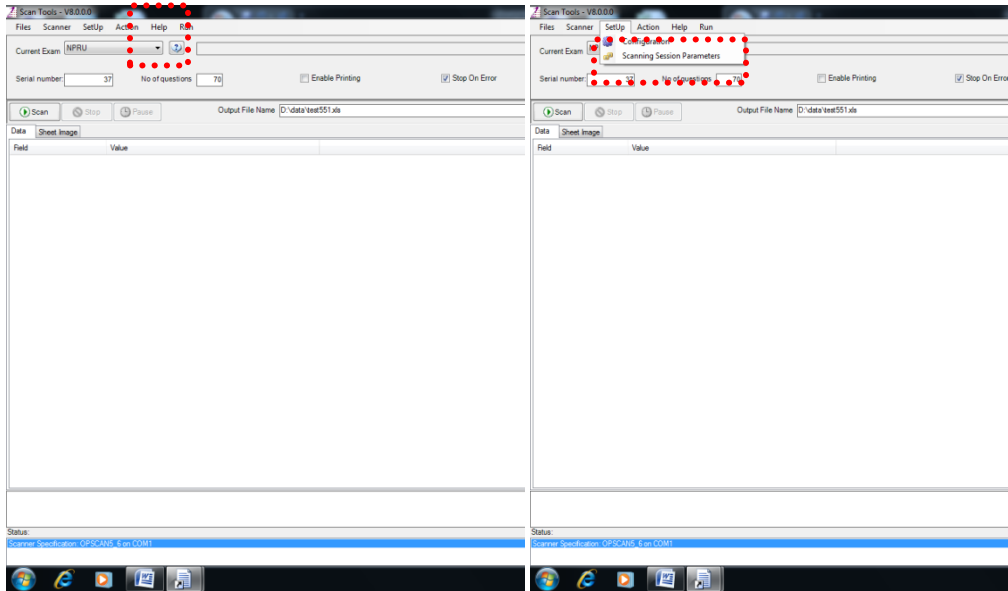
เลือกโปรแกรม



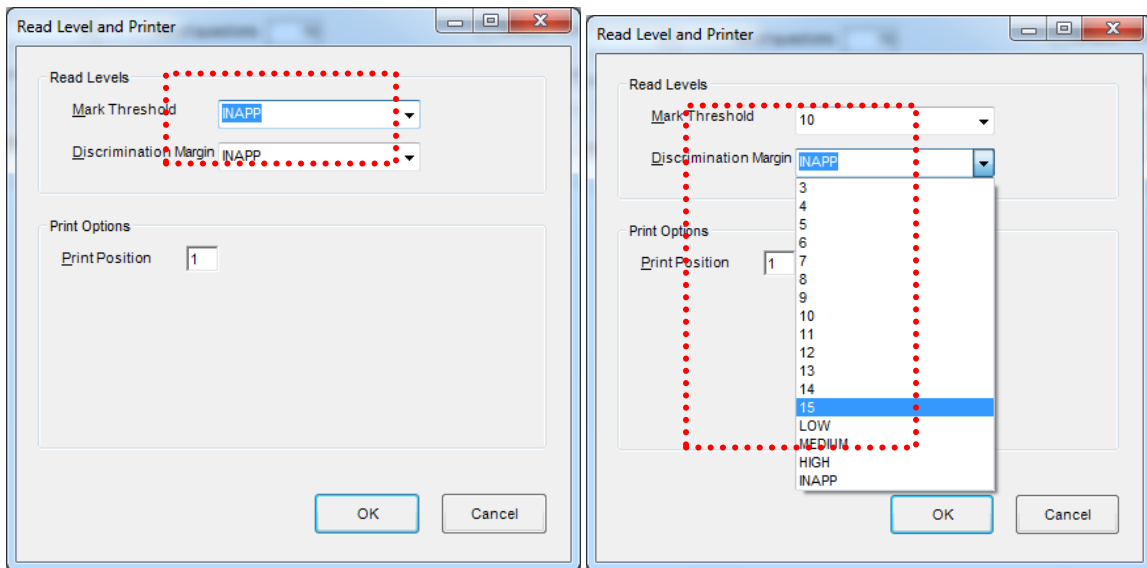
2. โปรแกรมจะให้ใส่ Username และ password
Username = XXXXX และ password = XXXXX กด login



3. เลือกเมนู **setup** และ เลือกเมนูย่อย **scanning session Parameters**

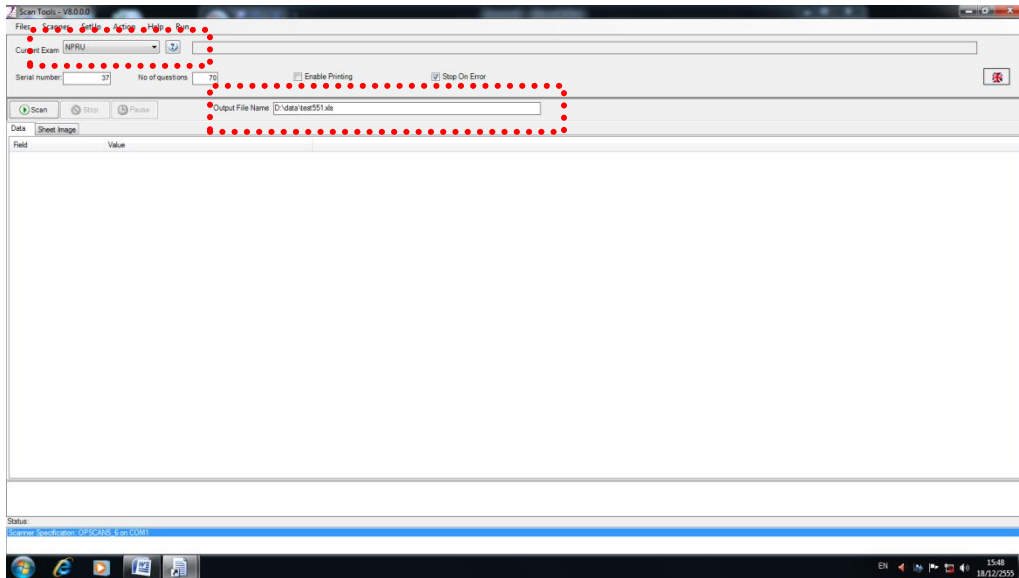


4. เลือก **Mark Threshold = 10**
เลือก **Discrimination Margin = 15**
มาตรฐานทางบริษัทที่กำหนดค่าความเข้มของดินสอ



5. เลือก Current Exam = NPRU

ตั้งค่า ชื่อไฟล์ ที่เมนู Output File Name = ตั้งชื่อไฟล์ที่ต้องการบันทึก



ข้อห้ามในการตั้งชื่อไฟล์

1. ไม่ควรตั้งชื่อภาษาไทย ให้ตั้งเป็นภาษาอังกฤษ
2. ไม่ควรมีสัญลักษณ์ต่างๆ อย่างเช่น . จุด - / เป็นต้น
3. ตั้งชื่อไฟล์ใหม่ทุกครั้ง เมื่อมีการใช้งานใหม่ (เพราะจะไปซ้ำไฟล์ผู้ใช้งานก่อนหน้า)
4. ****กรณีที่ต้องการไฟล์ข้อมูล EXCEL จะต้องตั้งชื่อใหม่ทุกครั้งเมื่อการตรวจ (ในกรณีที่ไม่ต้องการไฟล์ข้อมูลสามารถใช้ชื่อเดิมได้)****

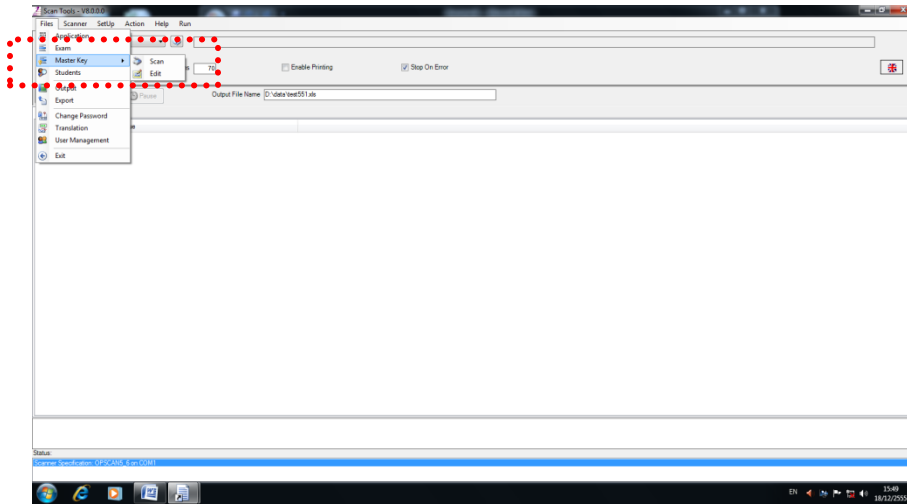
การกำหนดพาธไดเรกทอรี (กำหนดเส้นทางของไฟล์ข้อมูล) ที่ไดรฟ์ดี

ตัวอย่าง เช่น

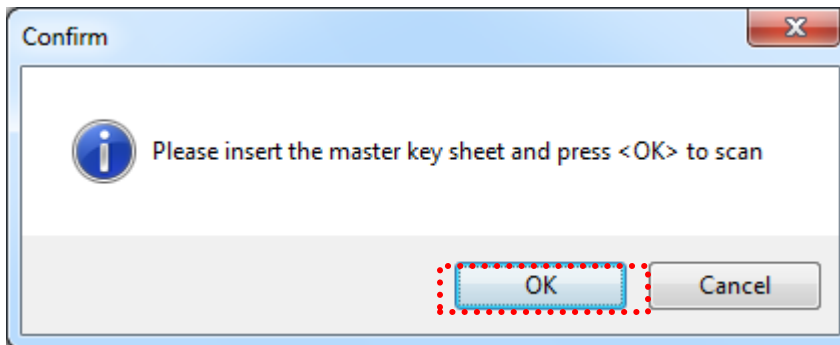
D:\Pafun.xls เก็บไว้ในไดรฟ์ดี : ชื่อไฟล์ Pafun : เป็นไฟล์ excel

D:\data\Pafun.Xls เก็บไว้ในไดรฟ์ดี : โพรเตอร์ชื่อ data : ชื่อไฟล์ Pafun : เป็นไฟล์ excel

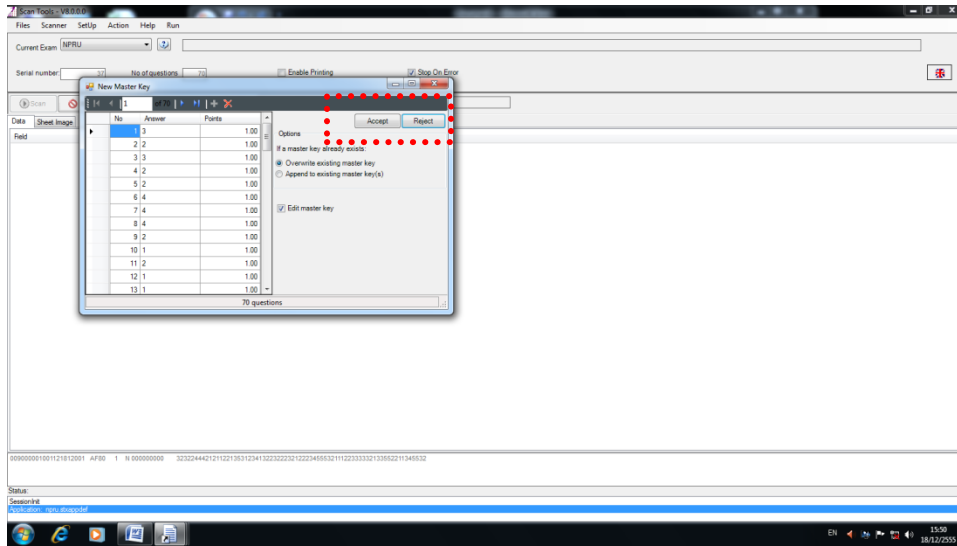
6. วางกระดาษเฉลย บนเครื่องตรวจข้อสอบ
เลือกเมนู Files เลือกเมนูย่อย Master Key และเลือก scan



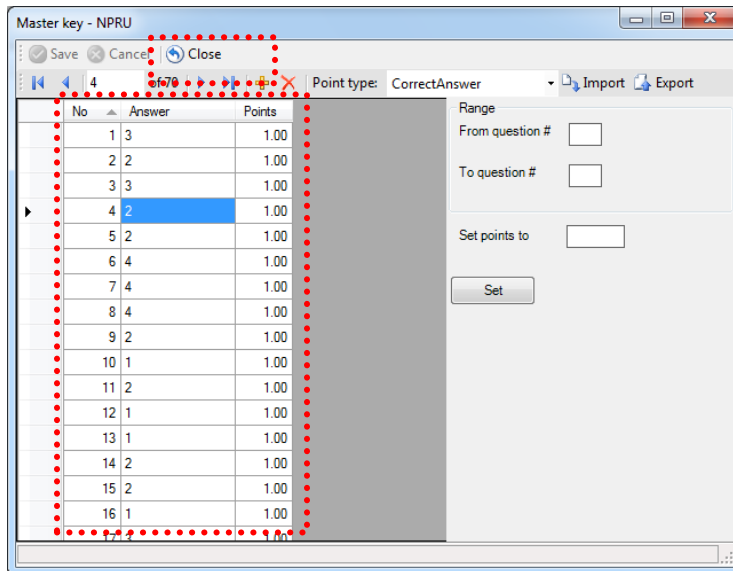
7. โปรแกรมส่งข้อความเตือน Confirm ในการใส่กระดาษคำตอบต้นแบบ กด ok

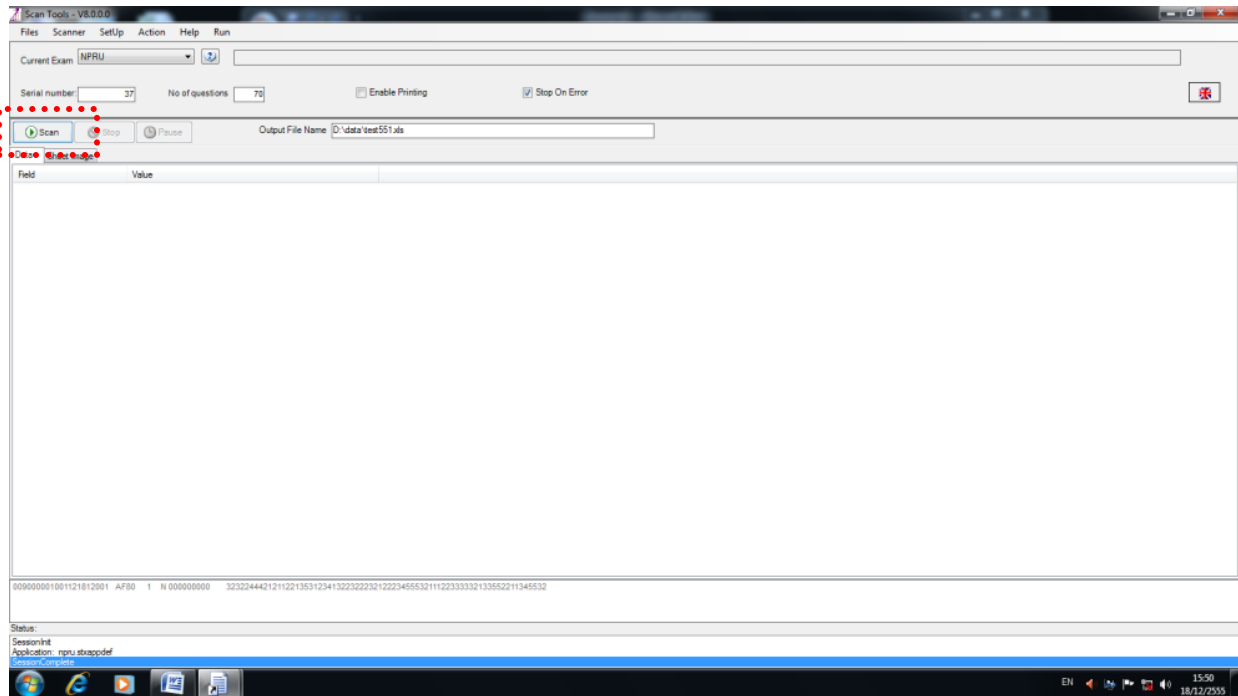


8. โปรแกรมตรวจเช็คความถูกต้องของต้นแบบข้อสอบ ยืนยันกด Accept



9. โปรแกรม Master Key จะแก้ไขหรือไม่ ไม่แก้ไข ถูกต้อง กด Close





- **หมายเหตุ** กระดาษคำตอบ ที่ใช้กับเครื่อง ScanTron 6.0 ควรใช้ดินสอ 2B (สามารถใช้อย่างลบลบข้อที่ต้องการเปลี่ยน) ดินสอขึ้นไปเท่านั้น
- **ไม่ควรขีด เขียน** ทำสัญญาณลักษณะโก๊ตบาร์ขีดของกระดาษคำตอบ
- **ไม่แนะนำให้ใช้น้ำยาลบความผิด** ลบข้อต้องการเปลี่ยน (น้ำยาอาจทำให้ไปติดหัวอ่าน)