

## โปรแกรม TeamViewer มีความสามารถที่ใช้งานเป็นหลักอยู่ 3 อย่าง คือ

1. ควบคุมคอมพิวเตอร์เครื่องอื่นจากระยะไกล (Remote Control)
2. การรับส่งไฟล์ (File Transfer)
3. การประชุมงาน (Meeting)

### วิธีติดตั้งและใช้งานโปรแกรม Teamviewer

ให้ดาวน์โหลดโปรแกรมโดยเข้าไปที่

เว็บไซต์ภาษาอังกฤษ <https://www.teamviewer.com/en/>

เว็บไซต์ภาษาไทย <https://www.teamviewer.com/th/>

คลิกที่ปุ่มสีเขียว “**ดาวน์โหลดฟรี!**” เพื่อเริ่มดาวน์โหลดโปรแกรมลงบนเครื่อง



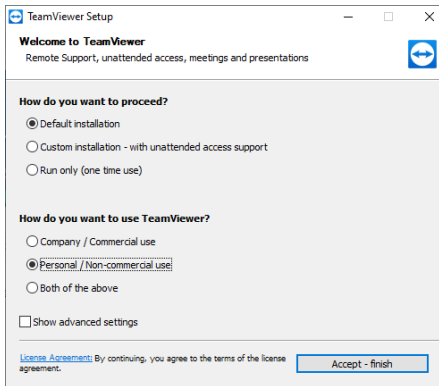
เมื่อดาวน์โหลดโปรแกรมลงบนเครื่องเสร็จเรียบร้อยแล้วให้คลิกไอคอนชื่อ TeamViewer\_Setup ไฟล์โปรแกรมติดตั้ง



โปรแกรมแสดงหน้าต่างการติดตั้งโปรแกรมให้ตั้งค่าตามรูปภาพด้านล่าง จากนั้นกด “**Accept - finish**” เพื่อเริ่มติดตั้งโปรแกรม

- How do you want to use TeamViewer?

ให้เลือก Personal/Non-Comercial user เพราะเป็นการใช้งานแบบธรรมดาจึงทำให้ไม่เสียค่าใช้จ่ายหรือใช้งานฟรี นั่นเอง

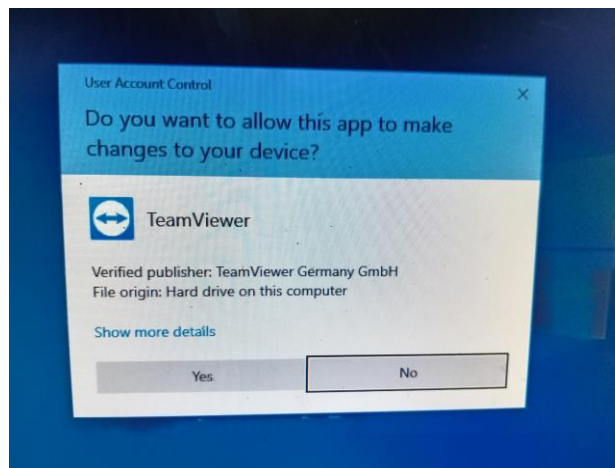


## วิธีใช้งานโปรแกรม TeamViewer

เรียกโปรแกรม TeamViewer ขึ้นมาโดยไปคลิกที่ไอคอน TeamViewer ที่ Desktop ของ Windows ถ้าหาไม่เจอให้ไปหาในเมนู Start Menu ของ windows

โปรแกรมขึ้นข้อความ Do you want to allow this app to make changes to your device?

เลือก Yes

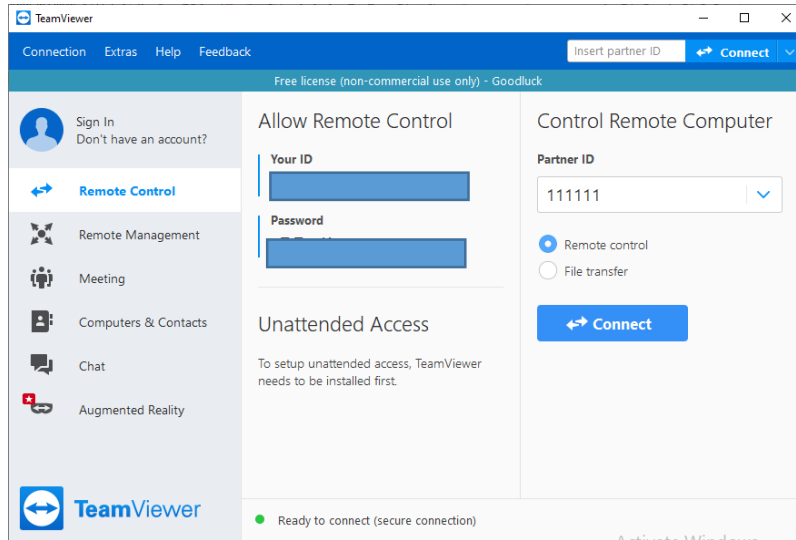


- คอมพิวเตอร์ทั้งสองฝั่งต้องติดตั้งโปรแกรม TeamViewer เหมือน ๆ กัน
- เลือกว่าฝ่ายไหนจะเป็นเครื่องคุม ฝั่งไหนจะเป็นฝ่ายถูกควบคุม

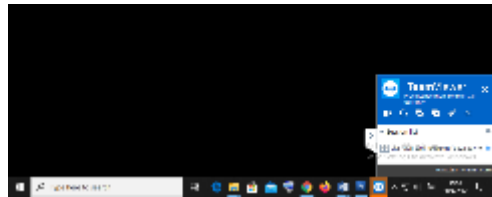
เปิดโปรแกรมใช้งานจะเจอกับหน้าต่างของโปรแกรม TeamViewer ดังรูปภาพด้านล่าง

**“Allow Remote Control”** ปรากฏหมายเลข ID และ Password เครื่องของเรา

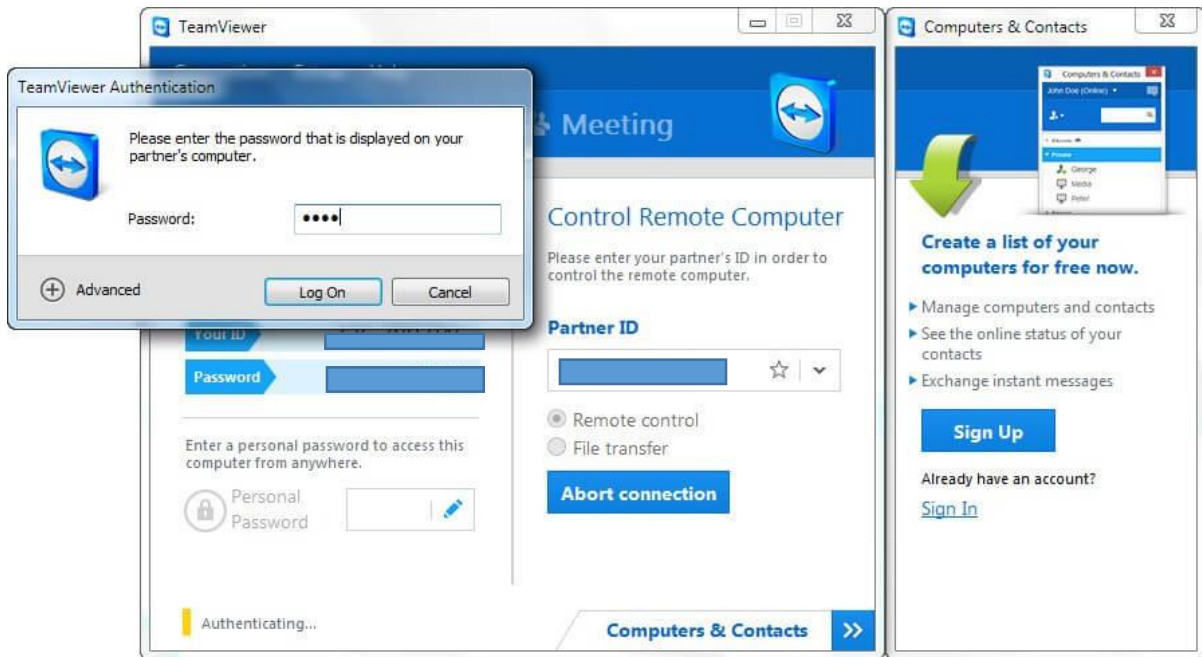
**“Control Remote Computer”** เป็นส่วนการใช้งานสำหรับการรีโมทไปยังเครื่องผู้อื่น



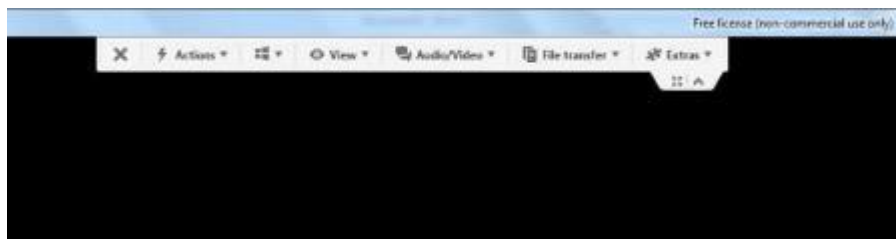
เมนู **“Allow Remote Control”** จะปรากฏหมายเลข Your ID และ Password เครื่องของเรา หากเราต้องการให้ผู้อื่นเข้ามารีโมทหรือควบคุมเครื่องของเรา ให้แจ้ง Your ID : xxxxxxxx และ Password : xxxxxx ที่ปรากฏบนโปรแกรม แจ้งให้แก่ผู้อื่นที่จะเข้ามารีโมทเครื่องเรา เมื่อเครื่องเราถูกควบคุม จะสังเกตเห็นว่าพื้นหลัง Background จะเปลี่ยนเป็นสีดำและข้อความด้านบนนั้นแสดงว่าเครื่องเรากำลังถูกรีโมทควบคุมแล้ว



- ในส่วนเมนู **“Control Remote Computer”** เป็นส่วนการใช้งานสำหรับการรีโมทไปยังเครื่องผู้อื่น ให้ทำการกรอก Partner ID หรือ ID เครื่องที่จะรีโมทเข้าไปควบคุม เมื่อกรอกเสร็จให้คลิกที่ **“Abort connection”** จากนั้นโปรแกรมจะถามรหัสผ่านของ Partner ID ให้เราทำการกรอกรหัสผ่านเข้าไปอีกครั้งและกด **“Log on”**



- หลังจากกด Log on ก็สามารรถเข้าไปรีโมทควบคุมเครื่องได้ตามต้องการ เพิ่ม ลบ แก้ไข ได้ทุกอย่าง เหมือนหน้าจอของเรา แต่เพียงแค่มิใช่เครื่องของเราแค่นั้นเอง ส่วนฟังก์ชันการใช้งานต่างๆ เลือกได้ที่ Tab menu ด้านบน ไม่ว่าจะเป็นการสั่งการทำงานของเครื่องเป้าหมาย (Actions) การเรียกคำสั่งต่างๆบน (Windows) การปรับมุมมอง (View) รูปแบบการสื่อสารระหว่างผู้ควบคุมกับผู้ถูกควบคุม (Audio/Video) ในแบบ ควบคุมคอมพิวเตอร์เครื่องอื่นจากระยะไกล (Remote Control)
- หรือแม้กระทั่งการส่งไฟล์ไปยังเครื่องที่ถูกรีโมท (File Transfer) และการประชุมงาน (Meeting)
- หากต้องการสิ้นสุดการรีโมทควบคุมให้คลิกที่รูป ปากกาบาท ด้านหน้า Actions เพื่อเป็นการหยุดการเชื่อมต่อ



**หมายเหตุ** หากต้องการรีโมทเข้าสู่เครื่องเป้าหมายเราจะต้องทราบทั้ง ID และ Password ของเครื่องเป้าหมาย นั้นก็หมายถึงว่าการรีโมทเข้าไปควบคุม ต้องมีการยินยอมและมอบ ID และ Password ให้เราเข้าไปควบคุม

แหล่งอ้างอิง <https://officemanner.com/2014/10/23/วิธีติดตั้งและใช้งานไป/>

<https://review.thaiware.com/665.html>