



มาตรการสำนักงานสีเขียว
สำนักวิทยบริการและเทคโนโลยีสารสนเทศ

มาตรการจัดการขยะและการจัดการน้ำเสีย



จัดให้มีถังขยะแยกประเภท
ขยะอินทรีย์ ขยะทั่วไป
ขยะรีไซเคิลและขยะอันตราย



หลีกเลี่ยงการใช้ของที่ก่อให้เกิดขยะ เช่น ถุงพลาสติก
กล่องโฟม



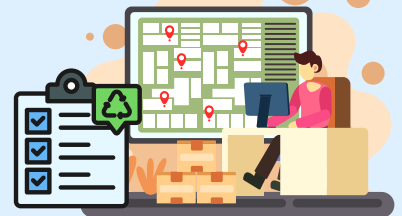
ส่งเสริมการนำวัสดุที่ใช้แล้ว
กลับมาใช้ใหม่



จัดทำโครงการรีไซเคิล
รวบรวมขวดพลาสติกและ
กระดาษที่สามารถรีไซเคิลได้



แยกเก็บขยะอันตราย และ
กำจัดขยะอันตราย
ตามวิธีที่ถูกต้อง



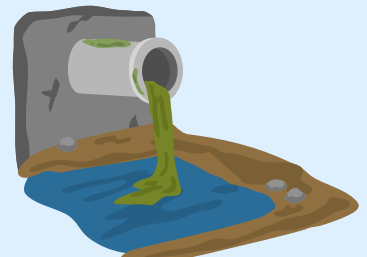
มีระบบติดตามการลดขยะ
และรายงานผลเป็นระยะ



มีการจัดการไขมัน น้ำมัน และ
เศษอาหารจากแหล่งน้ำต่างๆ



มีการปรับปรุงซ่อมแซมระบบ
บำบัดน้ำเสียประจำปี



ตรวจสอบการรั่วไหลของ
น้ำเสียอย่างสม่ำเสมอ ป้องกัน
การปนเปื้อนไปยังแหล่งอื่นๆ