



มาตรการสำนักงานสีเขียว
สำนักวิทยบริการและเทคโนโลยีสารสนเทศ

มาตรการใช้อุปกรณ์สำนักงาน และหมึกพิมพ์



ลดการเปิดอุปกรณ์และหมึกพิมพ์ลงอย่างน้อย
1% ต่อปี โดยเลือกใช้แบบเป็นมิตรกับสิ่งแวดล้อม



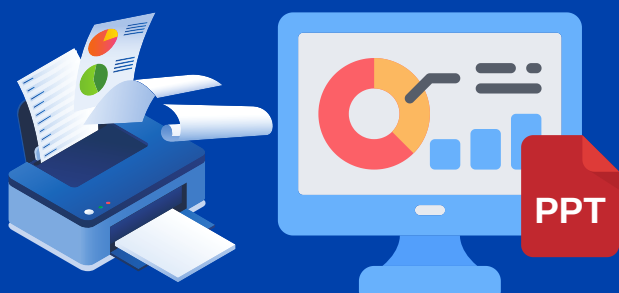
ใช้อุปกรณ์สำนักงานร่วมกัน
เพื่อลดการจัดซื้อและลดขยะ



เบิกเฉพาะของที่จำเป็น
และใช้อย่างคุ้มค่า



ตรวจสอบงานก่อนพิมพ์
ปรับโหมดพิมพ์ให้อยู่ใน Eco Mode



ลบสีพื้นหลัง/รูปภาพ
เมื่อต้องพิมพ์จาก PowerPoint



บันทึกสถิติการใช้หมึกพิมพ์
ทุกครั้งที่มีการเบิกใหม่